

MODUL 8 ANGAŽMAN GRAĐANA I ZAJEDNICA



ANGAŽMAN GRAĐANA



SILVANUS

www.silvanus-project.eu

Created by The Swedish School of Library and Information Science.



UNIVERSITY
OF BORÅS



Licensed under CC BY-NC-SA 4.0 2024-2025

Creative Commons Attribution-NonCommercial-ShareAlike 4.0 International

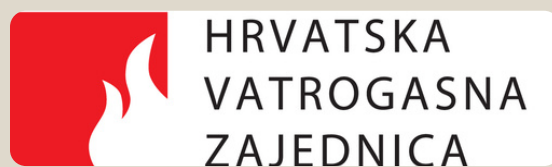
This license requires that reusers give credit to the creator. It allows reusers to distribute, remix, adapt, and build upon the material in any medium or format, for noncommercial purposes only. If others modify or adapt the material, they must license the modified material under identical terms.

<https://creativecommons.org/licenses/by/4.0/>

Contributors to the contents and review:



<https://kemea.gr/en/>



The project has received funding from the European Union's Horizon 2020 research and innovation programme under Grant Agreement no. 101037247



Ovaj se modul usredotočuje na vitalnu ulogu koju pojedinci i zajednice imaju u upravljanju šumskim požarima. Sudionici će naučiti o metodama uključivanja u procese upravljanja šumskim požarima i spremnosti zajednice.



Modul naglašava izgradnju otpornosti kroz dijeljenje znanja, poticanje spremnosti zajednice i poticanje aktivnog sudjelovanja u naporima za prevenciju šumskih požara i oporavak.



SADRŽAJ

Kroz ovaj modul naučit ćete o:

1. Uvod u angažman građana
2. Podizanje svijesti
3. Promjena stavova
4. Promjena ponašanja
5. Uloga građana u upravljanju šumskim požarima



6. Prednosti angažmana građana

7. Metode angažmana

8. Izazovi i prepreke

9. Pripremljenost zajednice

10. Uloga škola i obrazovnih
institucija



UVOD U GRAĐANSKI ANGAŽMAN



ANGAŽMAN GRAĐANA



SILVANUS

www.silvanus-project.eu

ANGAŽMAN GRAĐANA

Uključivanje članova zajednice u aktivnosti i procese donošenja odluka vezanih uz upravljanje šumskim požarima. To uključuje edukaciju o rizicima od požara, sudjelovanje u planiranju zajednice i poduzimanje radnji za sprječavanje i odgovor na požare.



VAŽNOST

Povećana svijest

Uključivanje građana pomaže u podizanju svijesti o rizicima od šumskih požara i promiče kulturu sigurnosti i pripravnosti unutar zajednice.



Povećanje resursa

Uključivanje građana nadopunjuje napore profesionalnih i dobrovoljnih vatrogasaca i hitnih službi osiguravanjem dodatne radne snage i lokalnog znanja.



Poboljšana sigurnost

Angažirani građani bolje su informirani i spremni odgovoriti na šumske požare, čime se smanjuju rizici za živote i imovinu.



Otpornost zajednice

Aktivno sudjelovanje potiče otpornu zajednicu koja se može brže i učinkovitije oporaviti od požara.



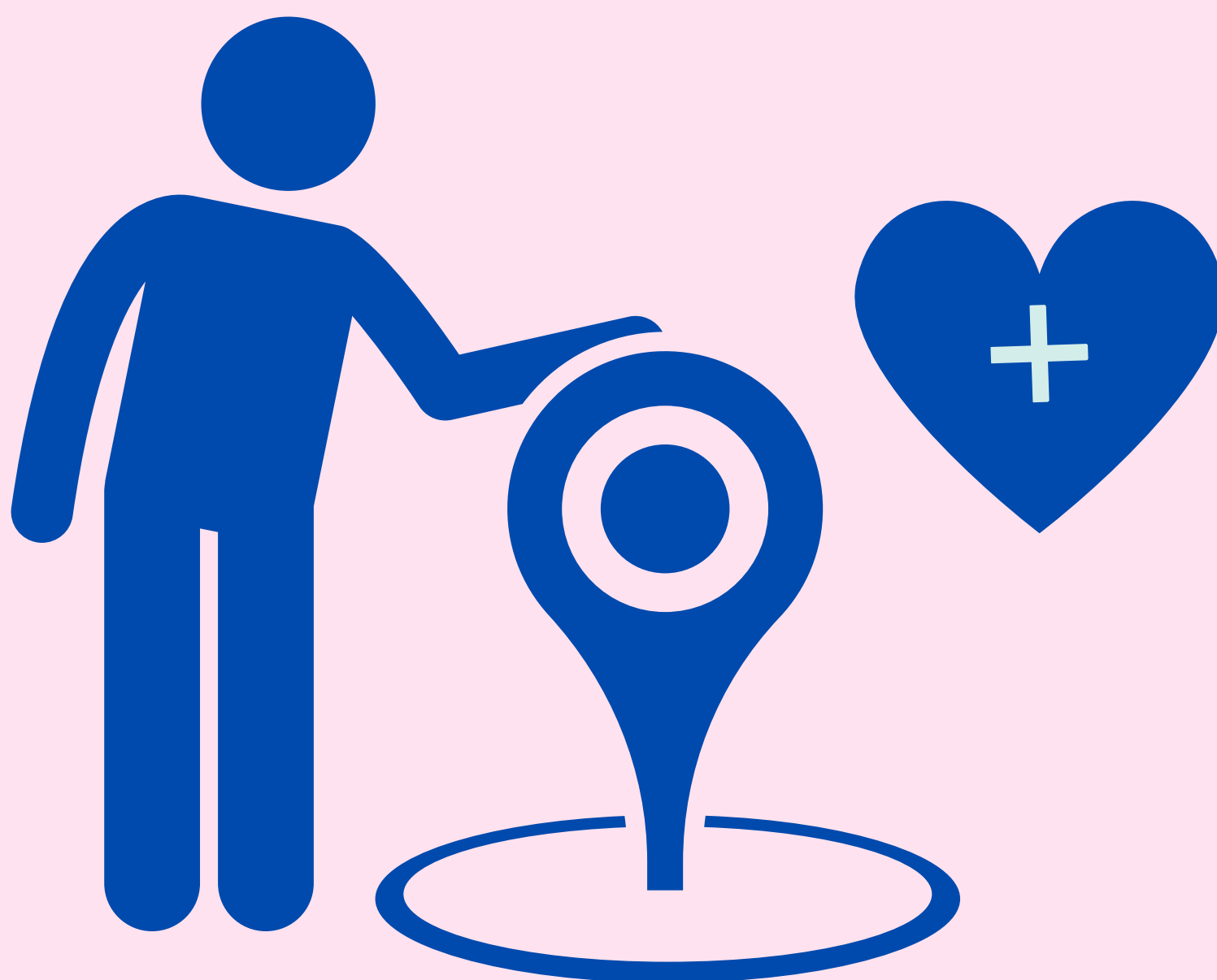
Društveni kapital

Društveni kapital odnosi se na mreže, odnose i povjerenje koje postoji unutar zajednice. Visoki društveni kapital znači da je zajednica bolje sposobna mobilizirati se, dijeliti informacije i podržavati jedni druge tijekom požara.



Upravljanje katastrofama u zajednici

Ova teorija naglašava važnost uključivanja lokalnih zajednica u upravljanje katastrofama. Zalaže se za korištenje lokalnog znanja i resursa, osiguravajući da zajednice budu aktivni sudionici, a ne pasivni primatelji pomoći.



PODIZANJE SVIJESTI



ANGAŽMAN GRAĐANA



SILVANUS

www.silvanus-project.eu

CILJ

Obrazovati zajednicu o rizicima od šumskih požara, mjerama prevencije i važnosti pripravnosti.



STRATEGIJE

Edukativne kampanje

Koristite različite medije (društvene mreže, letke, sastanke zajednice, radionice) za širenje informacija o rizicima od šumskih požara i sigurnosnim mjerama.



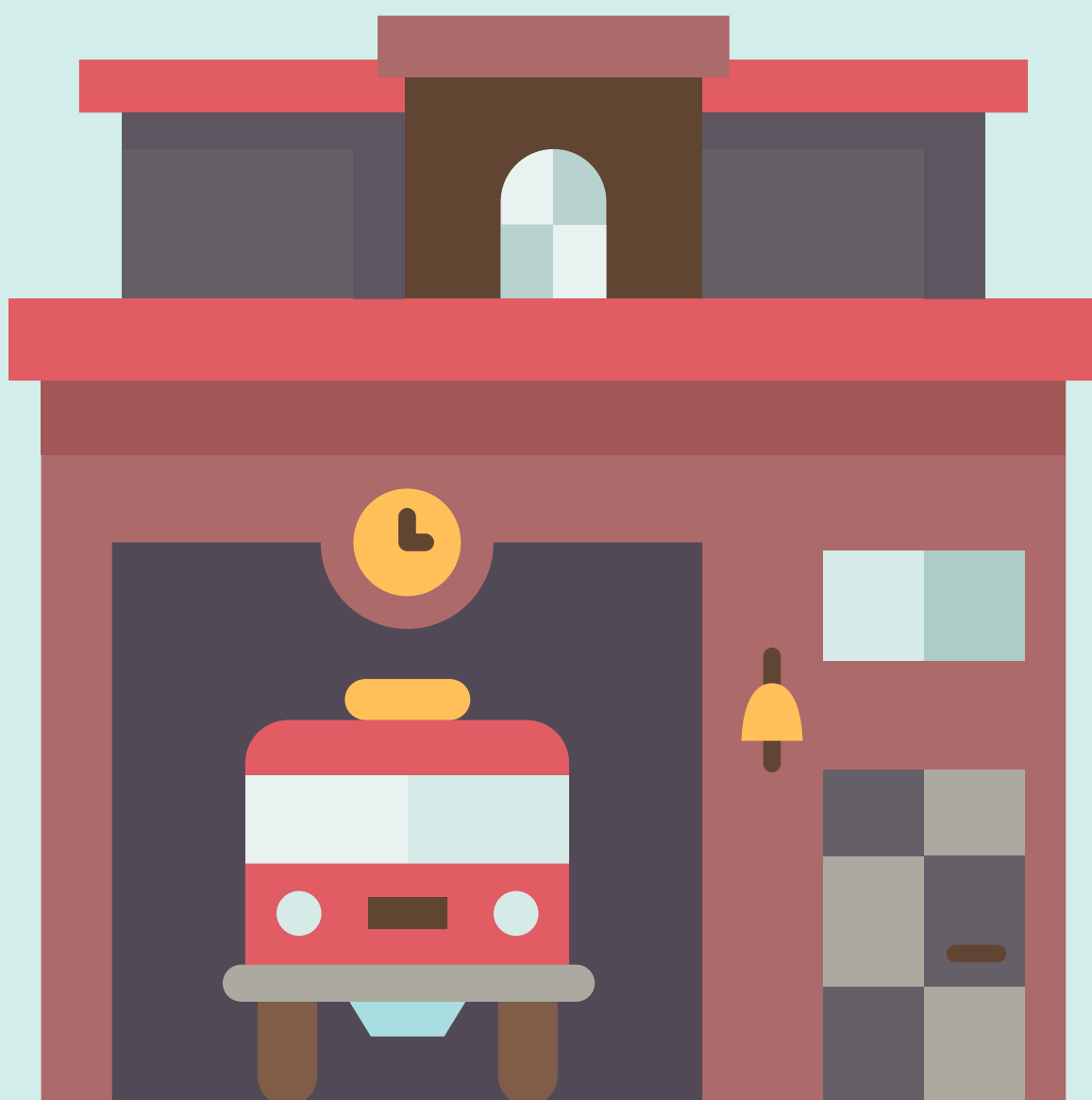
Školski programi

Provedite programe u školama za podučavanje djece o sigurnosti požara i uključite ih u širenje poruke svojim obiteljima.



Događaji u zajednici

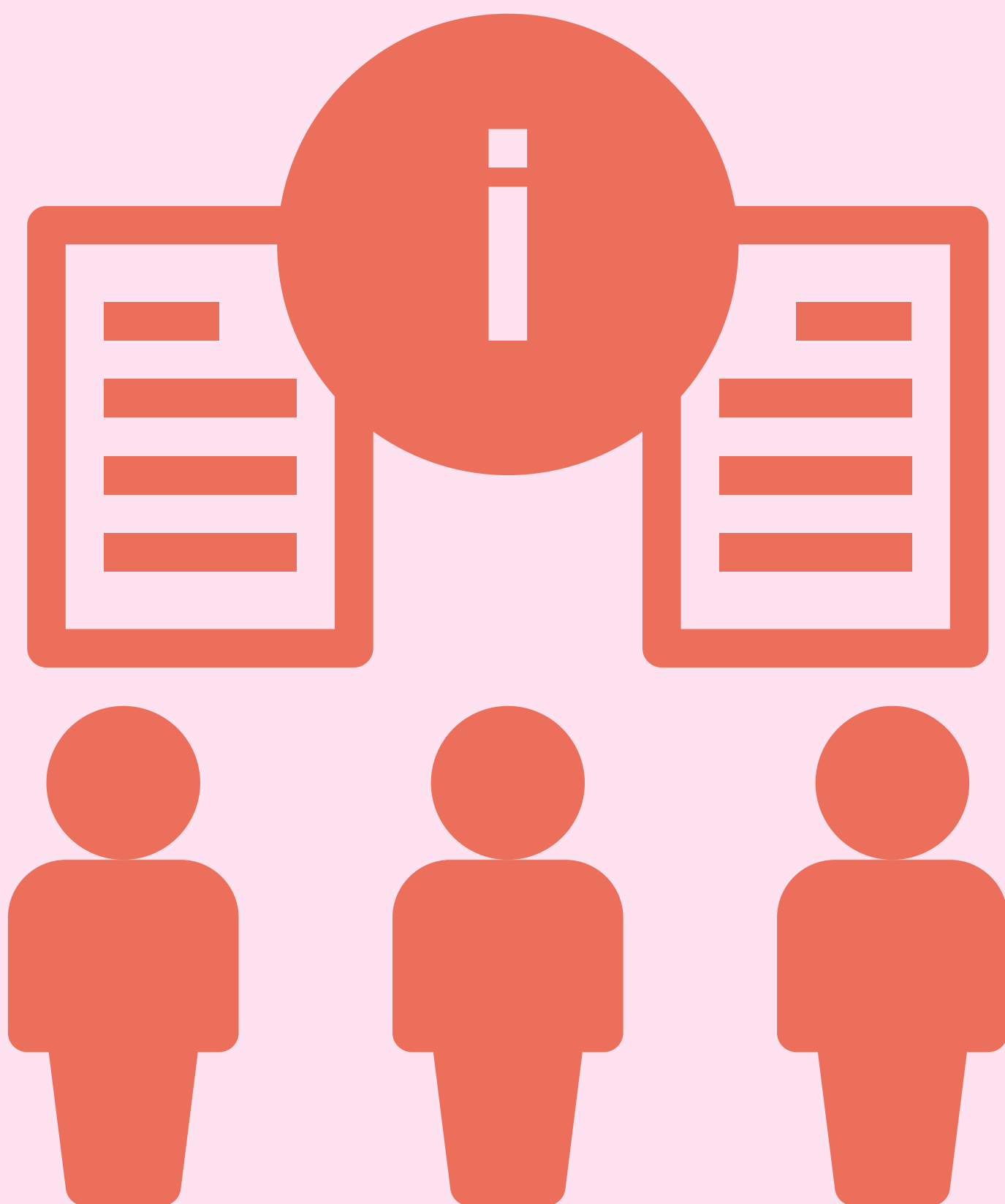
Organizirajte događaje kao što su vatrogasne vježbe, dane otvorenih vrata u lokalnim vatrogasnim postajama i informativne štandove na sajmovima zajednice kako biste privukli javnost.



UTJECAJ

Informirani građani

Povećano znanje o rizicima od šumskih požara i sigurnosnim praksama.



Pojačana budnost

Više ljudi je svjesno znakova opasnosti od požara i važnosti ranog djelovanja.



Spremnost

Potiče proaktivne korake, kao što je stvaranje obrambenog prostora oko domova i priprema opreme za hitne slučajeve.



MIJENJANJE STAVOVA



ANGAŽMAN GRAĐANA



SILVANUS

www.silvanus-project.eu

CILJ

Pomaknuti način razmišljanja zajednice prema ozbiljnom shvaćanju šumskih požara i prepoznavanju njihove uloge u upravljanju požarima.



STRATEGIJE

Osobne priče i svjedočanstva

Podijelite iskustva pojedinaca koji su bili pogođeni šumskim požarima kako biste humanizirali utjecaj i naglasili važnost pripravnosti.



Suradnja sa stručnjacima

Olakšajte interakciju sa stručnjacima za šumske požare i hitnim službama kako biste izgradili povjerenje i naglasili važnost uključenosti zajednice.



Pozitivno pojačanje

Istaknite i nagradite proaktivno ponašanje i inicijative zajednice kroz programe priznanja i medijsku pokrivenost.



UTJECAJ

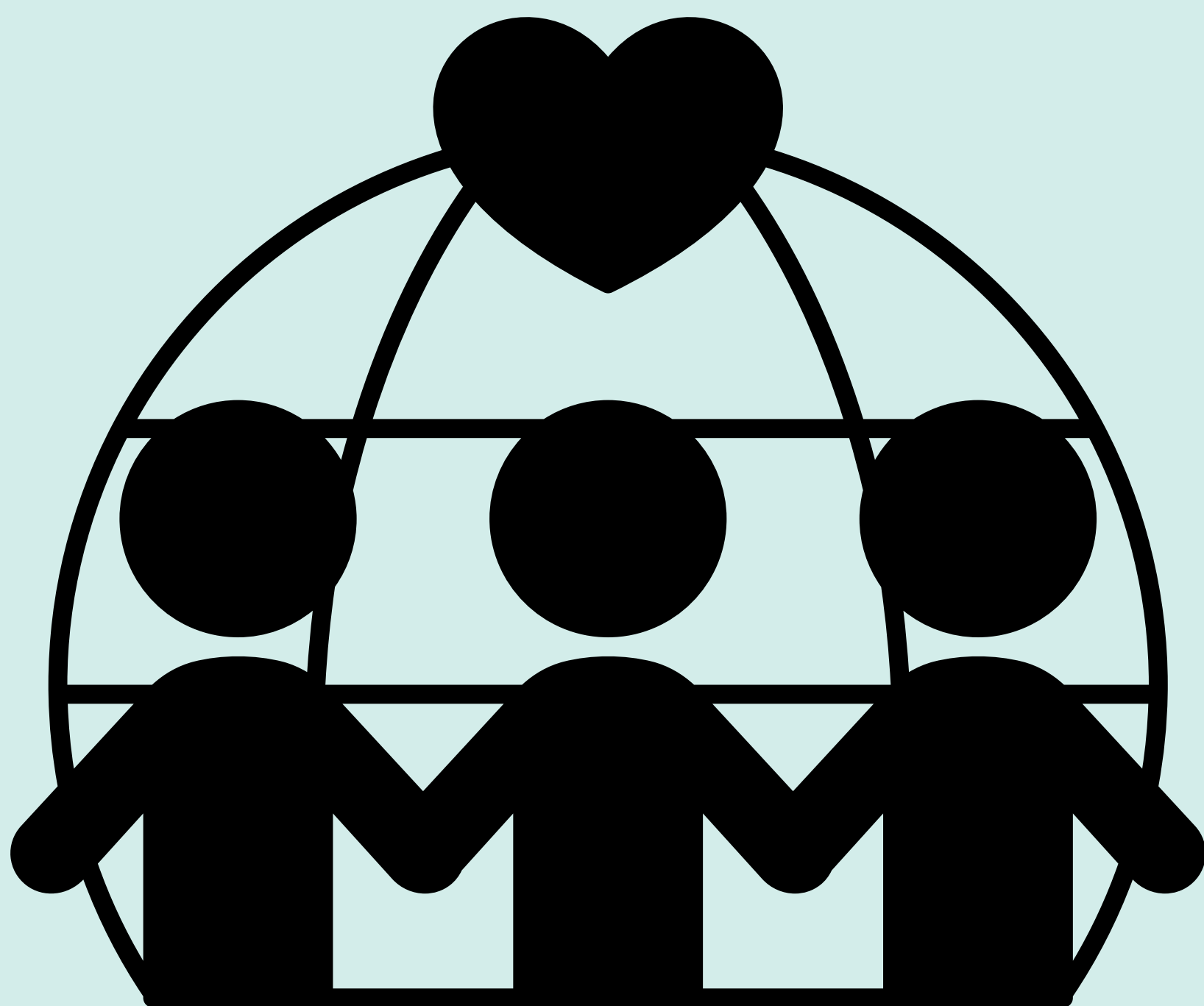
Povećana briga i odgovornost



Ljudi počinju shvaćati
upravljanje šumskim
požarima kao kolektivnu
odgovornost.

Kohezija zajednice

Ojačane veze zajednice dok ljudi rade zajedno prema zajedničkom cilju.

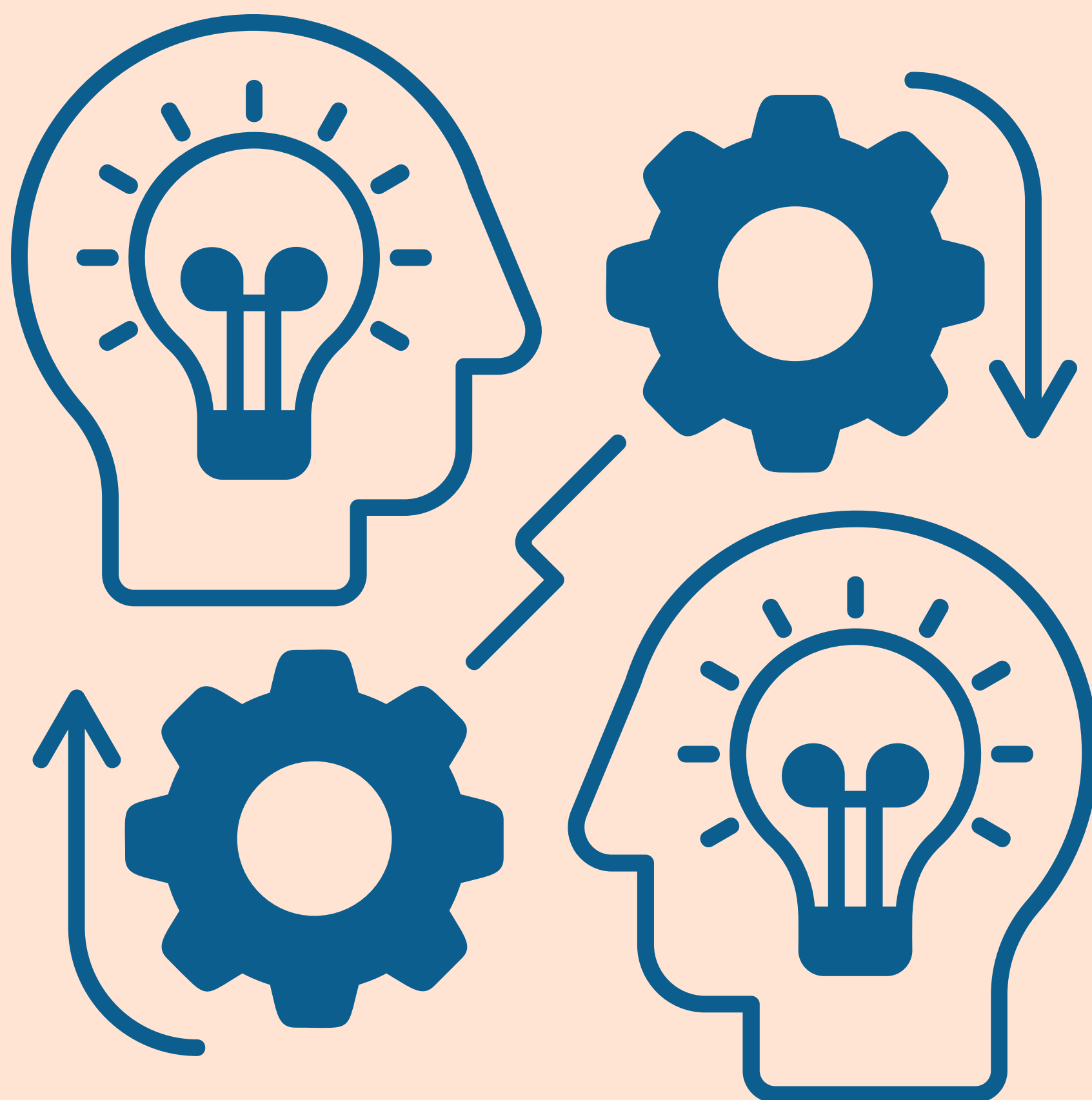


Podrška za smjernice

Veće prihvaćanje i potpora lokalnim propisima i inicijativama usmjerenim na sprječavanje i upravljanje šumskim požarima.



PROMJENA PONAŠANJA



ANGAŽMAN GRAĐANA

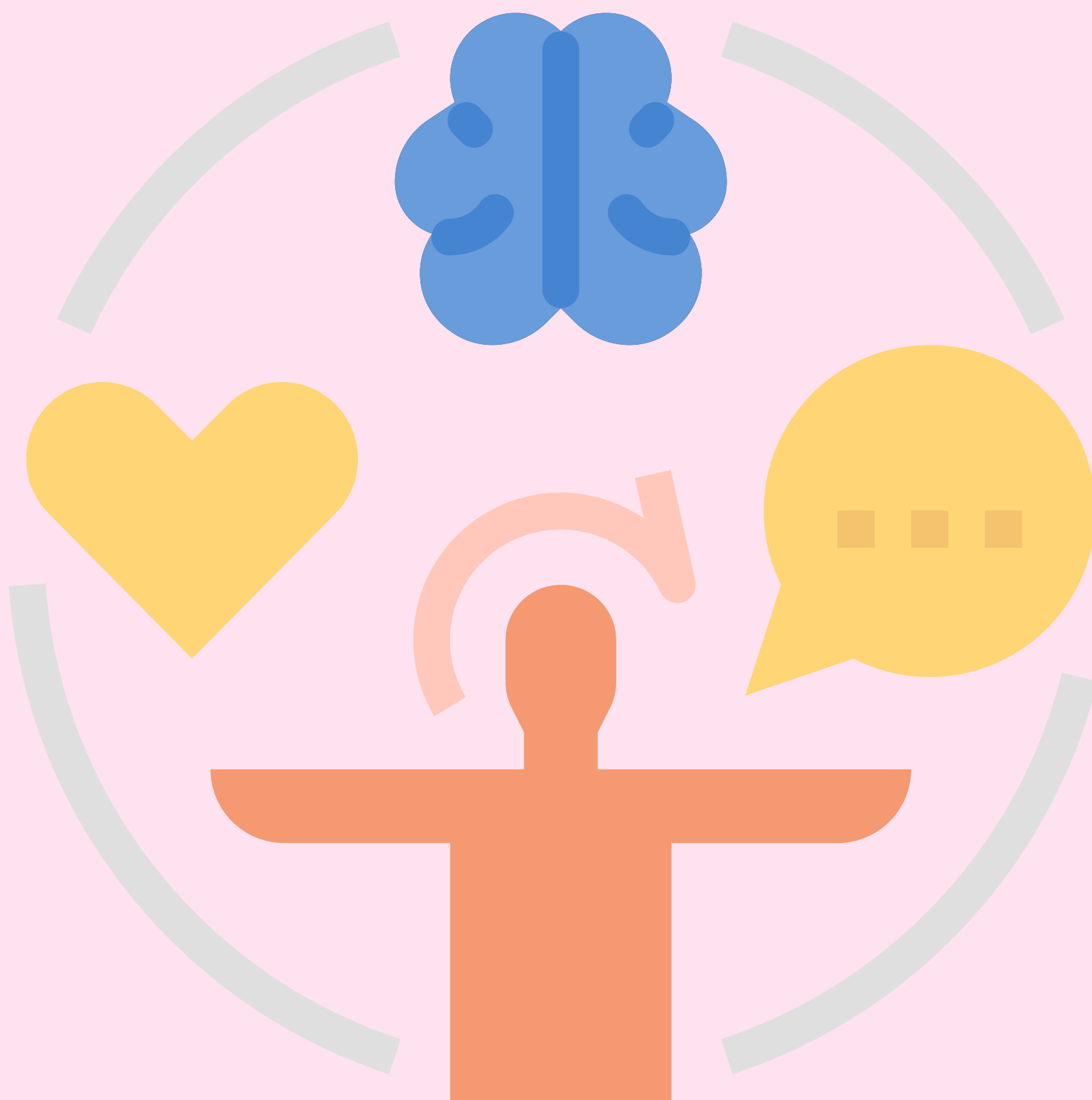


SILVANUS

www.silvanus-project.eu

CILJ

Poticati i održavati akcije koje smanjuju rizike od požara i poboljšavaju sigurnost zajednice.



STRATEGIJE

Programi obuke

Organizirajte u suradnji s vatrogascima praktičnu obuku o aktivnostima kao što je stvaranje prostora koji se može obraniti, korištenje materijala otpornih na vatru i sigurno rukovanje alatima za suzbijanje požara.



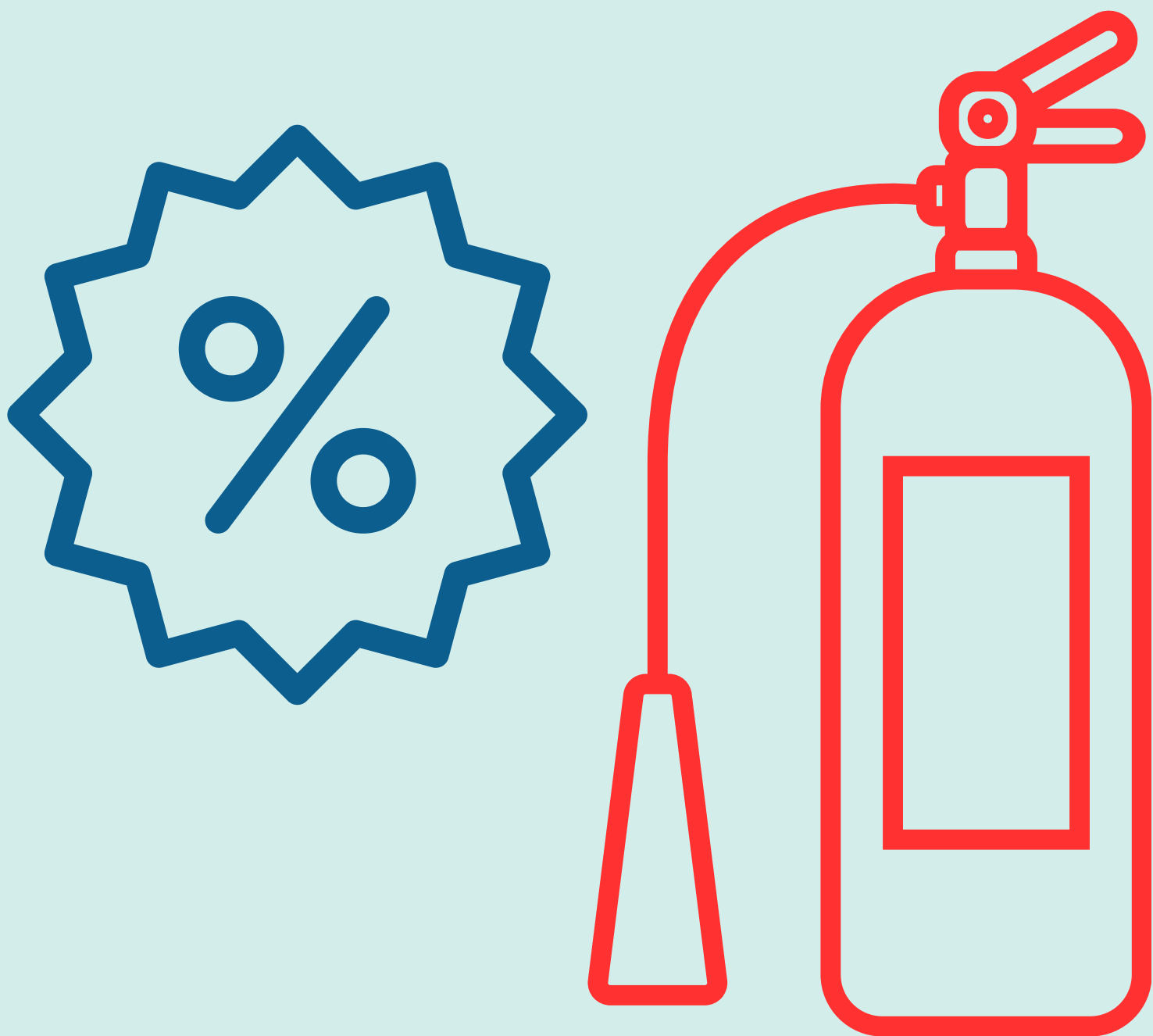
Mogućnosti volontiranja

Uključite se u volonterske programe za aktivnosti kao što su čišćenje zajednice. Uključite se u rad dobrovoljnih vatrogasnih društava.



Poticaji i pomoći

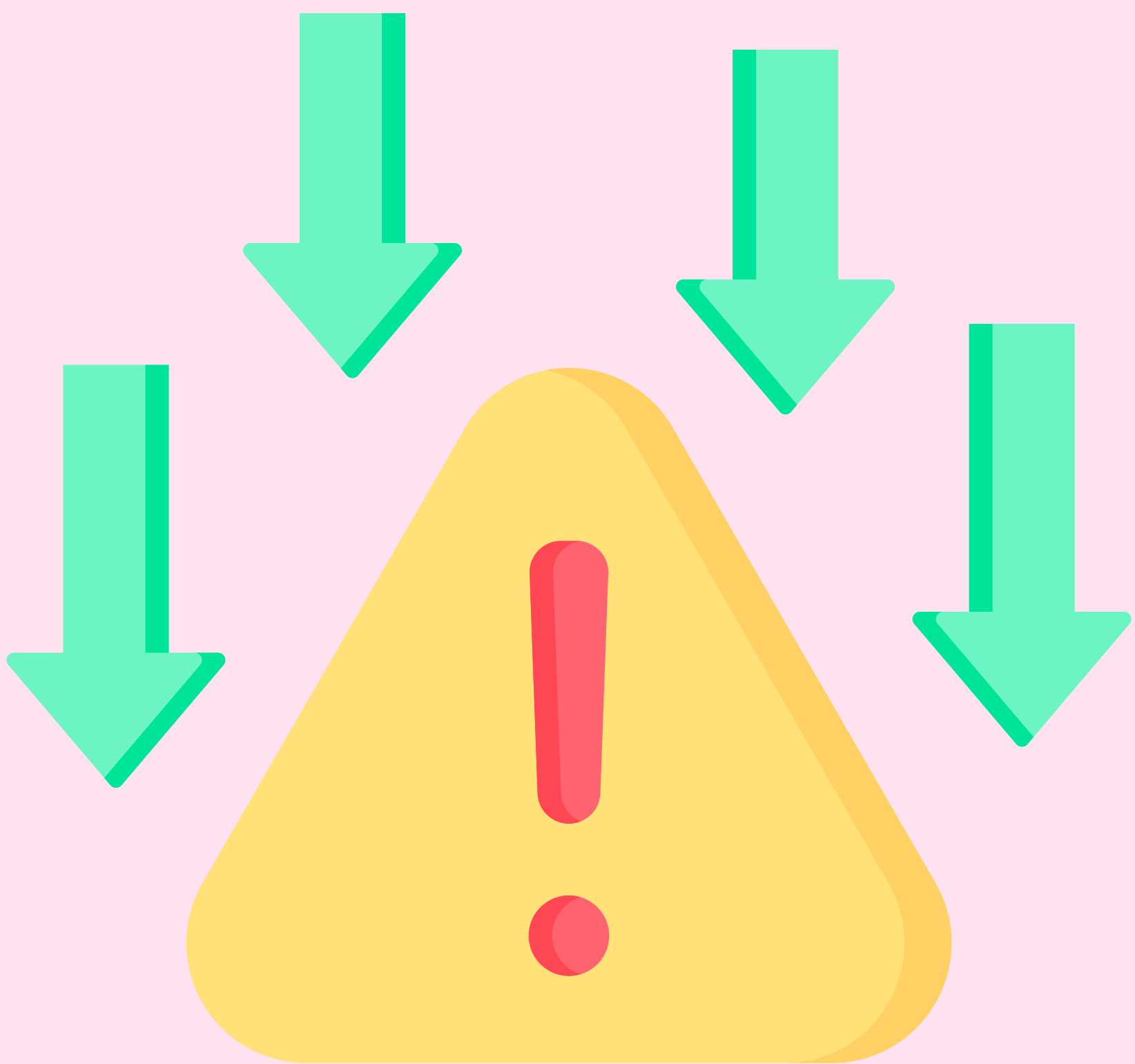
Ponudite poticaje za usvajanje mjera zaštite od požara, poput bespovratnih sredstava ili popusta za preinake objekata otpornih na vatru, i pružite pomoć u provedbi sigurnosnih mjera.



UTJECAJ

Smanjeni rizik

Zajednice postaju otpornije i bolje zaštićene od šumskih požara.



ODRŽIVE PRAKSE

Usvajanje dugoročnih ponašanja i
praksi sigurnih od požara.



AKTIVNO SUDJELOVANJE

Povećana uključenost zajednice u tekuće napore upravljanja šumskim požarima, stvaranje kulture pripravnosti i proaktivnog djelovanja.



ULOGA GRAĐANA U UPRAVLJANJU ŠUMSKIM POŽARIMA



ANGAŽMAN GRAĐANA



SILVANUS

www.silvanus-project.eu

PREVENCIJA

Cilj

- Smanjiti rizik od šumskih požara proaktivnim mjerama i uključivanjem zajednice.



KLJUČNE RADNJE

Stvaranje obrambenog pojasa

Vlasnici kuća mogu ukloniti vegetaciju i druge zapaljive materijale oko svojih domova kako bi stvorili tampon zonu koja može usporiti širenje šumskih požara.



Uređenje okoliša otporno na vatru

Sadnja biljaka otpornih na vatru i korištenje nezapaljivih materijala za uređenje okoliša može smanjiti vjerojatnost širenja šumskog požara na domove.



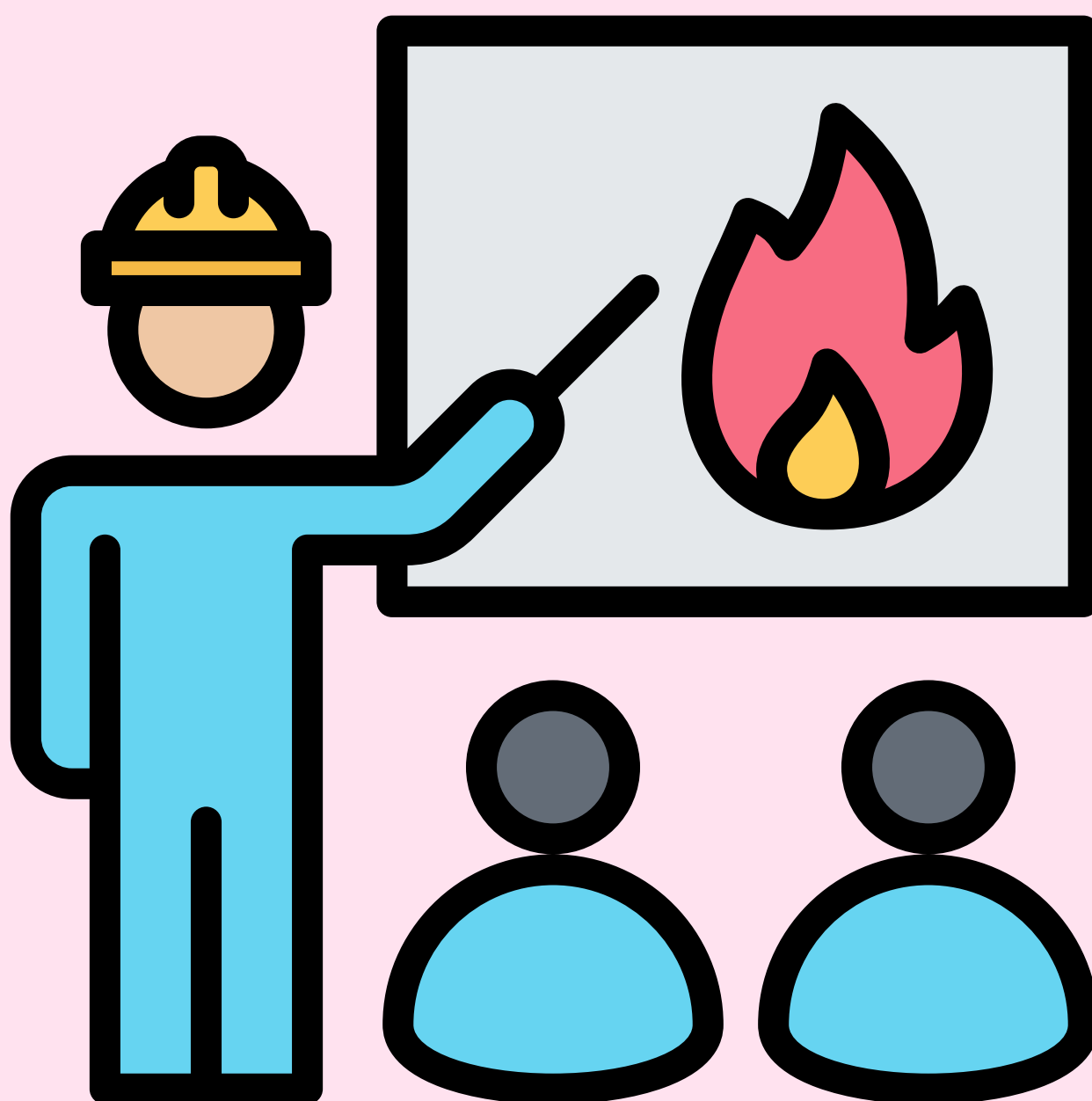
Sigurne prakse

Građani mogu slijediti sigurne prakse, poput pravilnog odlaganja vrtnog otpada, ne spaljivanja biljnog otpada tijekom razdoblja visokog rizika i sigurne upotrebe ložišta i roštilja.



Programi zaštite od požara u zajednici

Sudjelujte ili organizirajte programe zajednice koji educiraju stanovnike o sigurnosti od požara i smanjenju rizika.



Prijava opasnosti

Građani mogu prijaviti potencijalne opasnosti od požara, kao što su nekontrolirana spaljivanja ili odlaganje opasnog materijala lokalnim vlastima.



SPREMNOST

Cilj

- Osigurati da građani budu spremni djelovati brzo i učinkovito u slučaju šumskog požara.



KLJUČNE RADNJE

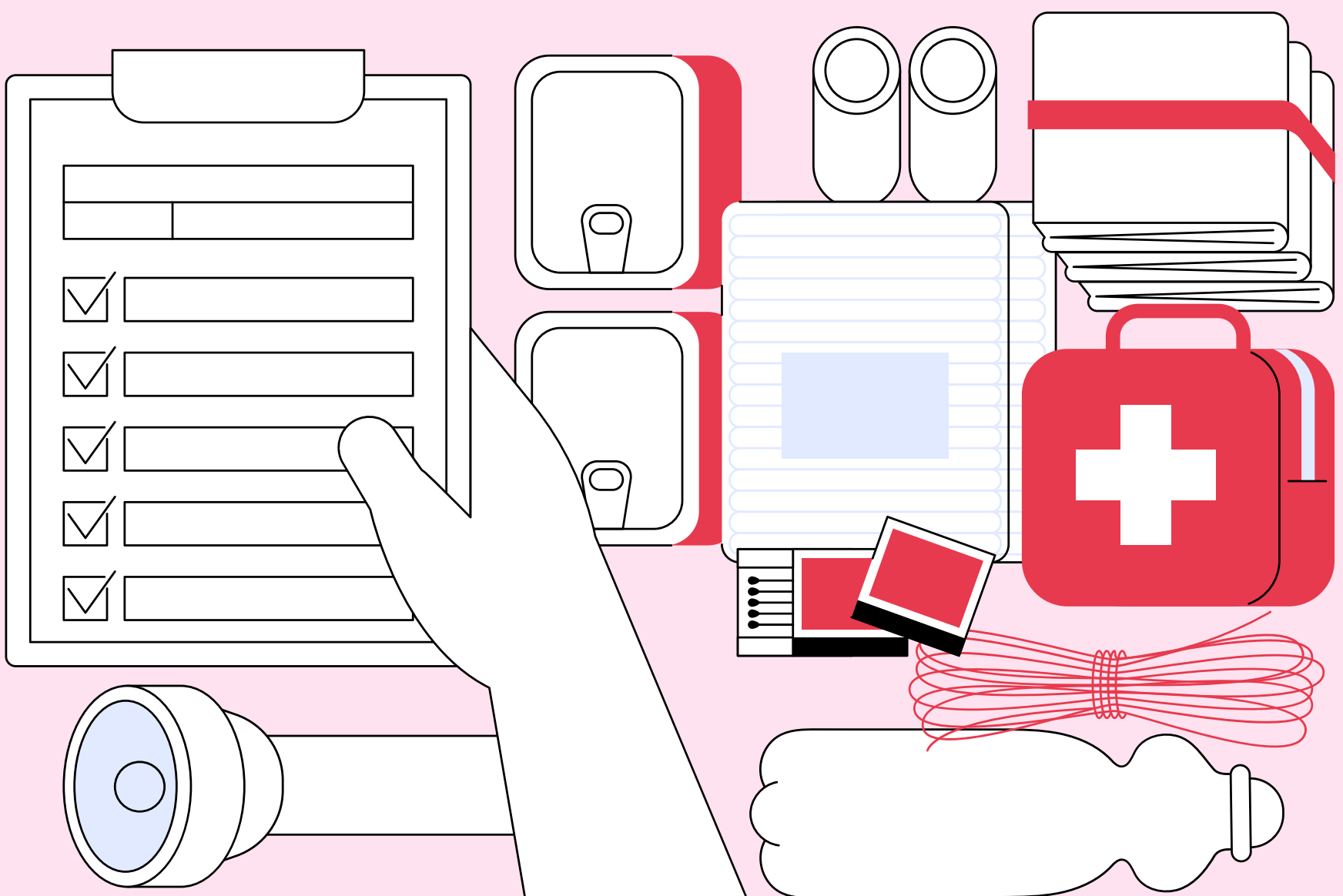
Planovi za hitne slučajeve

Razvijte i održavajte plan za slučaj opasnosti koji uključuje rute evakuacije, komunikacijske planove i popis bitnih stvari koje treba ponijeti u slučaju evakuacije.



Kompleti za hitne slučajeve

Pripremite komplete za hitne slučajeve s potrepštinama kao što su hrana, voda, lijekovi, važni dokumenti i potrepštine za kućne ljubimce.



Budite informirani

Budite u tijeku s uvjetima požara i upozorenjima putem lokalnih vijesti, vremenskih izvješća i hitnih upozorenja.



Građevine otporne na vatru

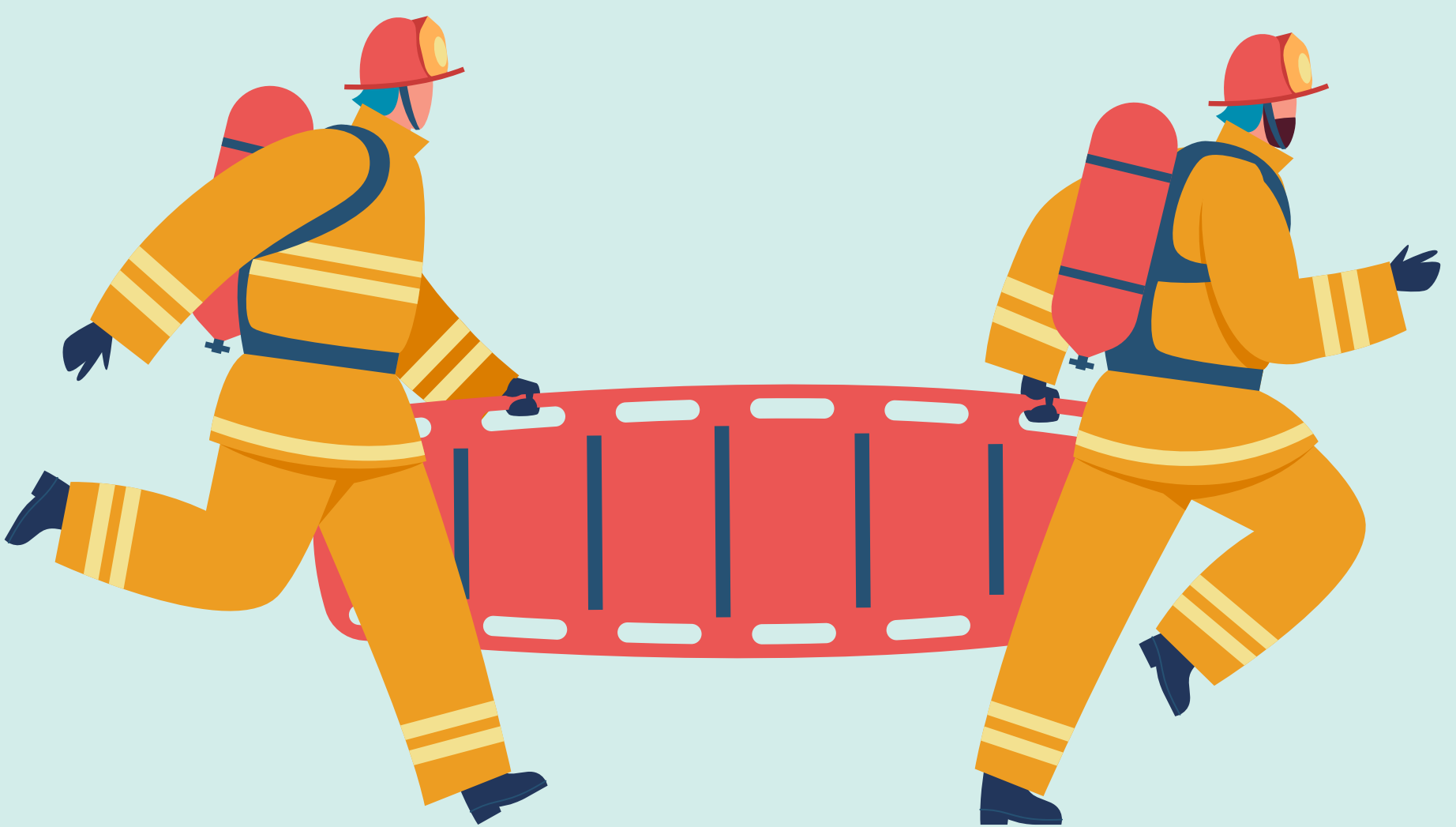
Uložite u vatrootporne građevinske materijale i poboljšanja doma, poput postavljanja vatrootpornih krovova i prozora.



ODGOVOR

Cilj

Za učinkovit odgovor na aktivne šumske požare, osiguravajući sigurnost i podržavajući napore u gašenju požara.



KLJUČNE RADNJE

Evakuirajte se po potrebi

Odmah slijedite naredbe za evakuaciju kako biste osigurali osobnu sigurnost i omogućili hitnim službama da se usredotoče na kontrolu požara.



Pomozite susjedima

Pomozite susjedima, posebno onima koji su stariji ili imaju problema s kretanjem, da se sigurno evakuiraju.



Volonterska podrška

Obučeni građani mogu dobrovoljno podržati hitne službe, na primjer, pružanjem logističke podrške, pomaganjem u komunikaciji ili nuđenjem skloništa.



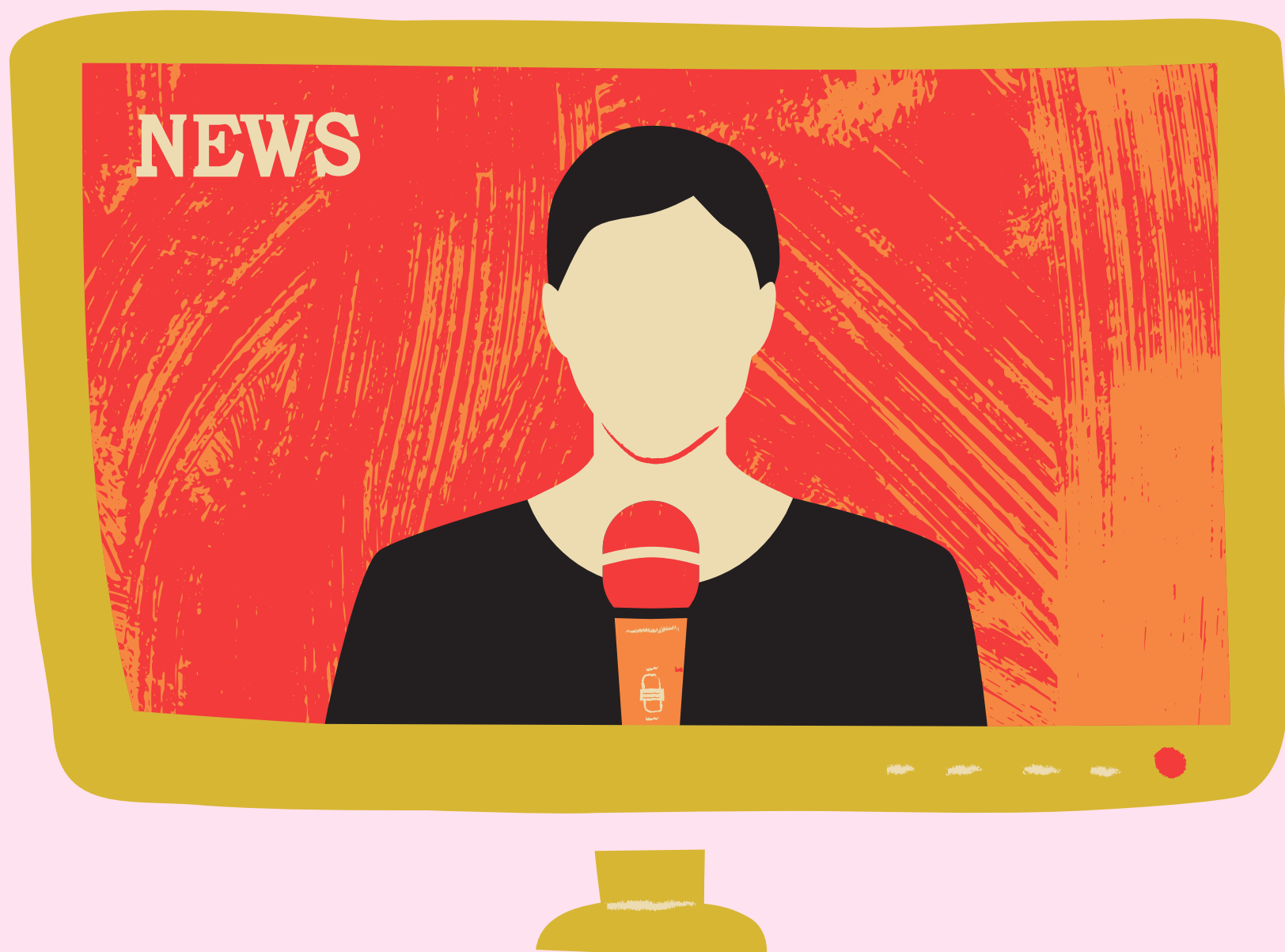
Držite se izvan zabranjenih područja

Izbjegavajte područja koja su
vlasti zatvorile kako bi se
osigurala sigurnost i kako ne bi
ometali napore gašenja požara.



Koristite sigurne komunikacijske kanale

Koristite službene kanale za
informacije i ažuriranja te izbjegavajte
širenje glasina ili neprovjerenih
informacija.



OPORAVAK

Cilj

Za podršku oporavku zajednice i naporima za obnovu nakon šumskog požara.



KLJUČNE RADNJE

Procjena štete

Sudjelujte u procjenama zajednice kako biste dokumentirali štetu i identificirali potrebe za oporavkom.



Obnova zajednice

Uključite se u projekte obnove zajednice, kao što je čišćenje ruševina, popravak infrastrukture i podrška pogođenim obiteljima.



Emocionalna podrška

Pružite emocionalnu podršku susjedima i članovima zajednice koji bi mogli biti traumatizirani iskustvom šumskog požara.



PROJEKTI OBNOVE

Uključite se u projekte obnove okoliša, kao što je ponovno sađenje drveća i obnova prirodnih staništa pogođenih šumskim požarom.





Aktivnim sudjelovanjem u ovim fazama građani igraju ključnu ulogu u smanjenju rizika od šumskih požara, osiguravanju osobne sigurnosti i sigurnosti zajednice te podupiru učinkovit odgovor i napore za oporavak. Angažirane zajednice bolje su pripremljene za suočavanje s šumskim požarima i brži i učinkovitiji oporavak, čineći uključivanje građana bitnom komponentom sveobuhvatnog upravljanja požarima.

PREDNOSTI ANGAŽMANA GRAĐANA



ANGAŽMAN GRAĐANA



SILVANUS

www.silvanus-project.eu

ODLUČIVANJE NA TEMELJU ISPRAVNIH INFORMACIJA

Angažirani građani bolje su obrazovani o rizicima od šumskih požara i sigurnosnim praksama, što dovodi do donošenja informiranijih odluka tijekom hitnih slučajeva.



RANO OTKRIVANJE I PRIJAVLJIVANJE

Građani koji su oprezni i svjesni mogu pomoći u ranom otkrivanju i prijavljivanju šumskih požara, potencijalno sprječavajući veće požare.



PRIPREMLJENA KUĆANSTVA

Kada se građani uključe u aktivnosti pripravnosti, kao što je stvaranje obrambenih pojaseva i razvoj planova za slučaj opasnosti, cijela zajednica postaje sigurnija.



SPREMNOST ZA HITNE SLUČAJEVE

Sudjelovanje cijele zajednice u vježbama i obuci osigurava da svatko zna što treba činiti i kamo ići tijekom šumskog požara, smanjujući kaos i povećavajući učinkovitost tijekom evakuacija.



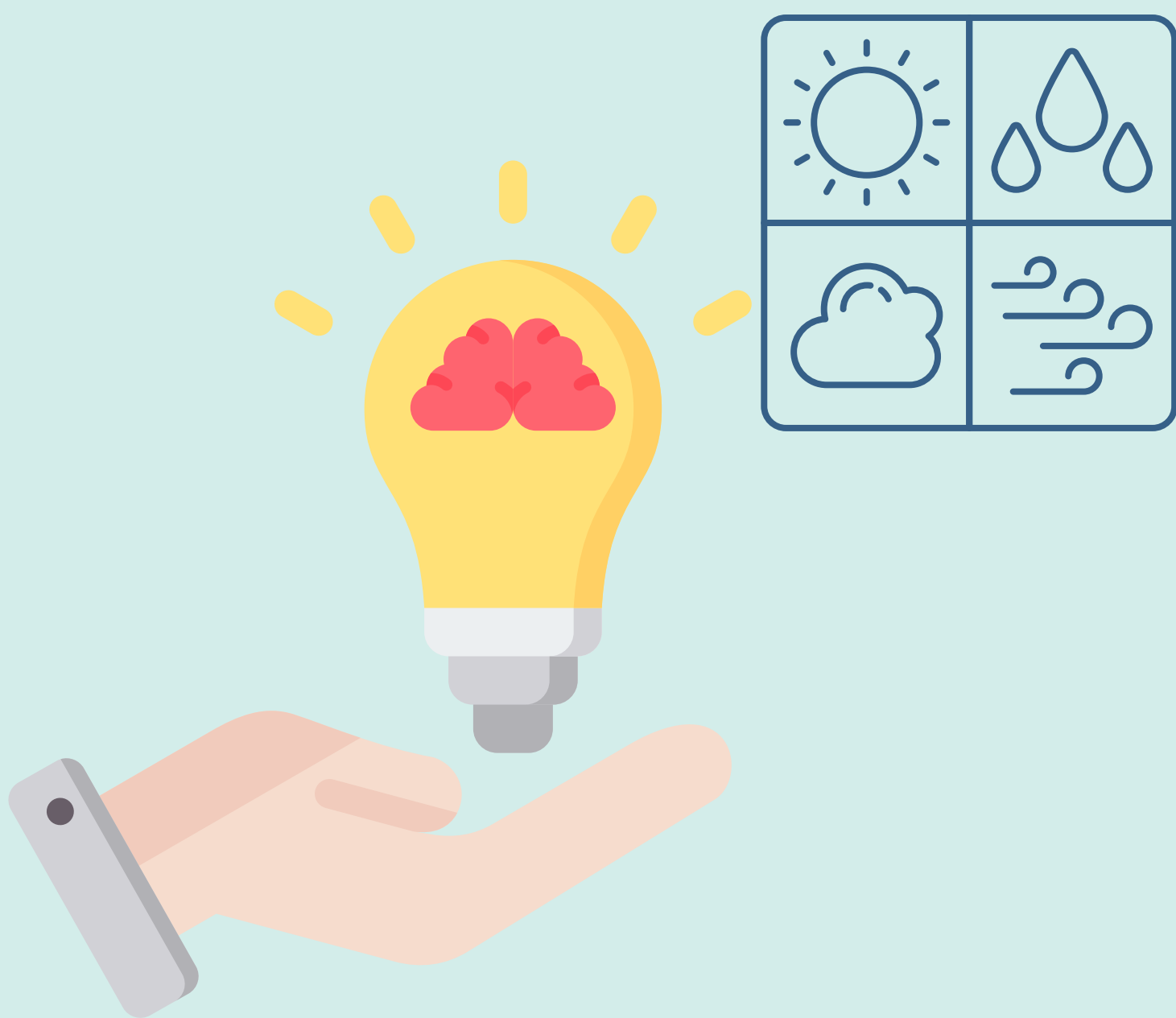
VOLONTERSKA PODRŠKA

Angažirani građani mogu dobrovoljno pomagati profesionalnim i dobrovoljnim vatrogascima i hitnim službama, osiguravajući dodatnu radnu snagu i resurse.



LOKALNO ZNANJE

Stanovnici donose neprocjenjivo lokalno znanje o terenu, vremenskim prilikama i dinamici zajednice, što može pomoći u učinkovitijem upravljanju šumskim požarima.



ŠIRENJE INFORMACIJA

Angažirani građani mogu pomoći u širenju važnih informacija i obrazovnih materijala u cijeloj zajednici, dopirući do šire publike.



UTJECAJ VRŠNJAKA

Veća je vjerojatnost da će ljudi usvojiti sigurnosne prakse kada vide da njihovi susjedi i vršnjaci rade isto.



KULTURNA PROMJENA

Stalni angažman njeguje kulturu sigurnosti i pripravnosti, čineći svijest o šumskim požarima stalnim dijelom života zajednice.



OBRAZOVANJE MLADIH

Programi usmjereni na škole i organizacije mladih osiguravaju da sljedeća generacija odrasta uz snažno razumijevanje rizika od požara i sigurnosnih mjera.



UKLJUČIVOST

Uključivo angažiranje dovodi do pravednijih i sveobuhvatnijih rješenja za upravljanje šumskim požarima, rješavajući potrebe cijele zajednice.



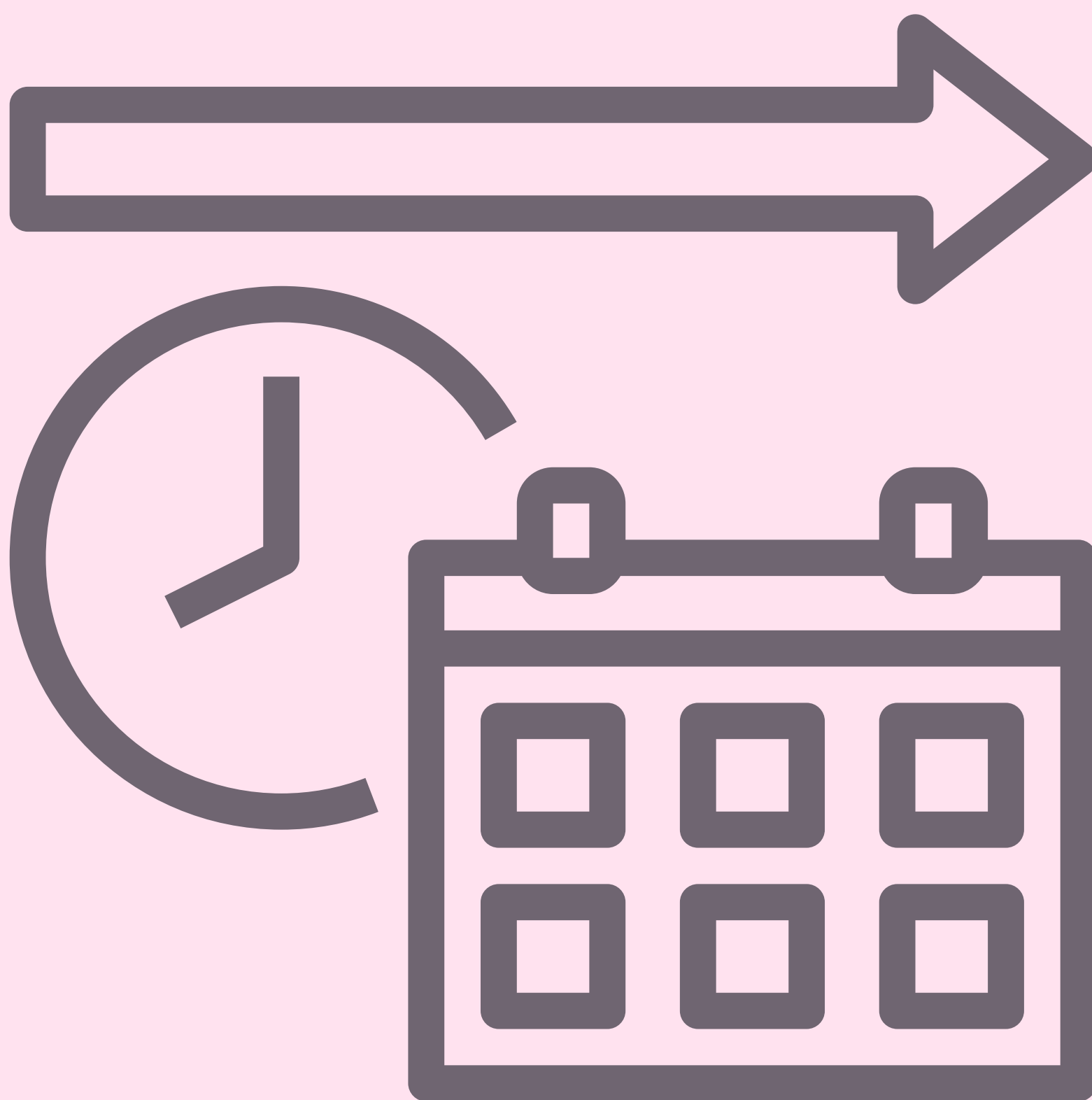
SURADNJA S VLASTIMA

Odnos suradnje između zajednice i lokalnih vlasti poboljšava provedbu i učinkovitost strategija upravljanja šumskim požarima.



DUGOROČNA PREDANOST

Angažman građana potiče dugoročnu predanost održivim praksama, osiguravajući stalne napore u prevenciji šumskih požara i pripravnosti.



METODE ANGAŽMANA



ANGAŽMAN GRAĐANA



SILVANUS

www.silvanus-project.eu

Koristeći različite metode, kanale i tehnologije, zajednice mogu učinkovito uključiti građane u upravljanje šumskim požarima.



Ovi alati ne samo da povećavaju svijest i spremnost, već također potiču zajednički pristup sprječavanju, odgovoru i oporavku od šumskih požara.

RADIONICE I TRENINZI

Organizirajte radionice i treninge kako biste educirali građane o rizicima od šumskih požara, mjerama prevencije i pripravnosti za hitne slučajeve. Oni se mogu održavati u društvenim centrima, školama i drugim lokalnim mjestima.



JAVNI SASTANCI

Organizirajte redovite javne sastanke na kojima članovi zajednice mogu raspravljati o strategijama upravljanja šumskim požarima, postavljati upite i primati novosti od lokalnih vlasti i stručnjaka.



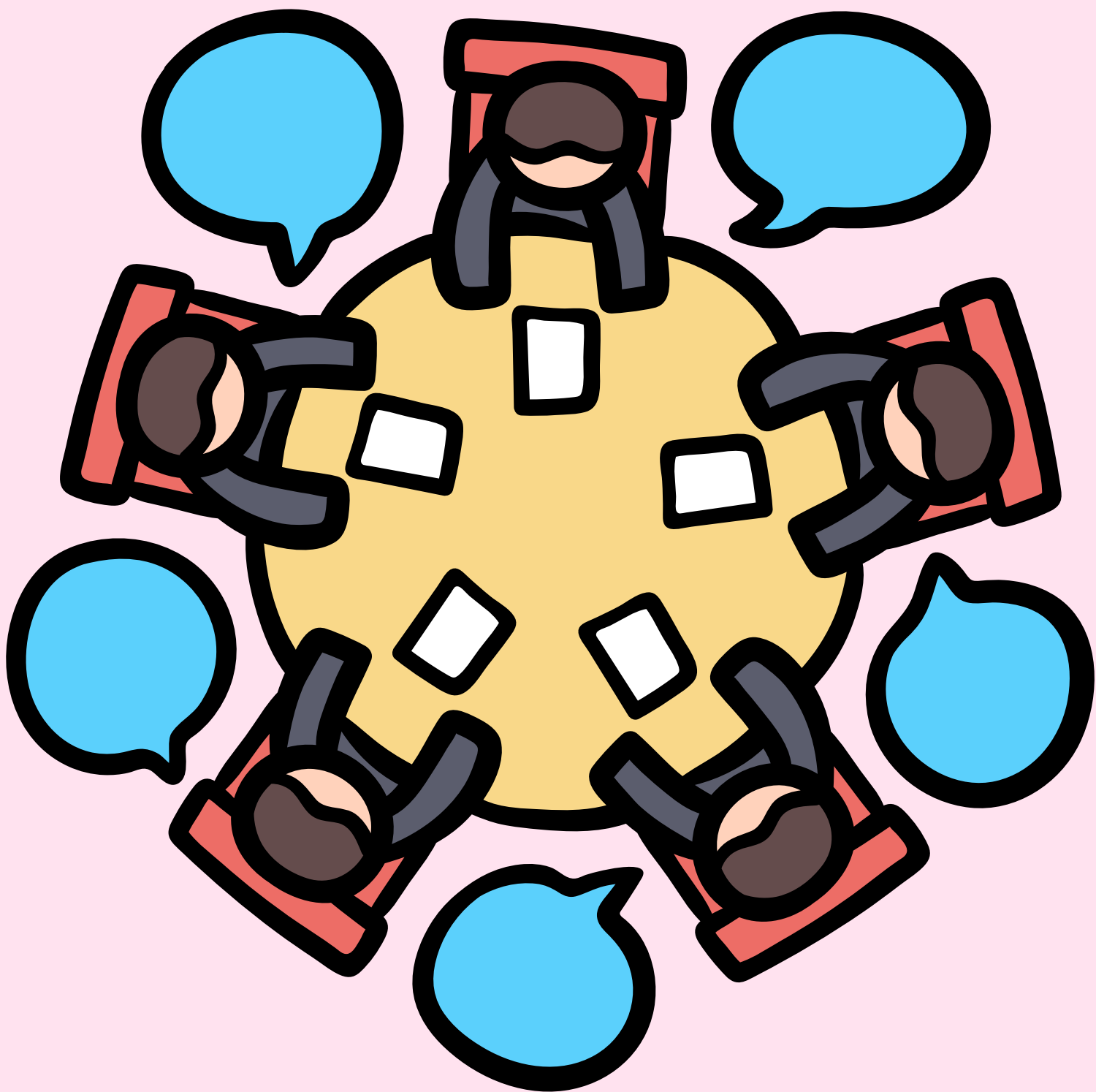
ANKETE I UPITNICI

Upotrijebite ankete i upitnike za prikupljanje informacija od članova zajednice o njihovim iskustvima, potrebama i prijedlozima u vezi s upravljanjem šumskim požarima.



SAVJETODAVNI ODBORI I KOMISIJE

Uspostavite savjetodavne odbore i komisije koji uključuju predstavnike zajednice kako bi dali doprinos planovima i politikama upravljanja šumskim požarima.



TIMOVI ZA PREVENCIJU POŽARA

Stvorite timove volontera posvećene aktivnostima kao što su čišćenje vegetacije, provođenje kućnih inspekcija i edukacija susjeda o sigurnosti od požara.



VOLONTERI ZA HITNE SLUČAJEVE

Obučite i organizirajte volontere da pomognu profesionalnim osobama tijekom šumskih požara, pružajući podršku u logistici, komunikaciji i naporima pomoći.



SAJMOVI ZAŠTITE OD POŽARA

Organizirajte sajmove i izložbe usmjerene na sigurnost od šumskih požara, s prikazima gašenja, informativnim štandovima i aktivnostima za sve uzraste.



NOVINE I ČASOPISI

Objavite članke i oglase u lokalnim novinama i časopisima kako biste podigli svijest o rizicima od šumskih požara i promovirali aktivnosti angažiranja.



RADIO I TELEVIZIJA

Koristite lokalne radijske i televizijske postaje za emitiranje javnih obavijesti, intervjua sa stručnjacima i ažuriranja uživo tijekom šumskih požara.



WEB STRANICE

Održavajte namjenske web stranice sa sveobuhvatnim informacijama o upravljanju šumskim požarima, uključujući resurse, ažuriranja i načine uključivanja.



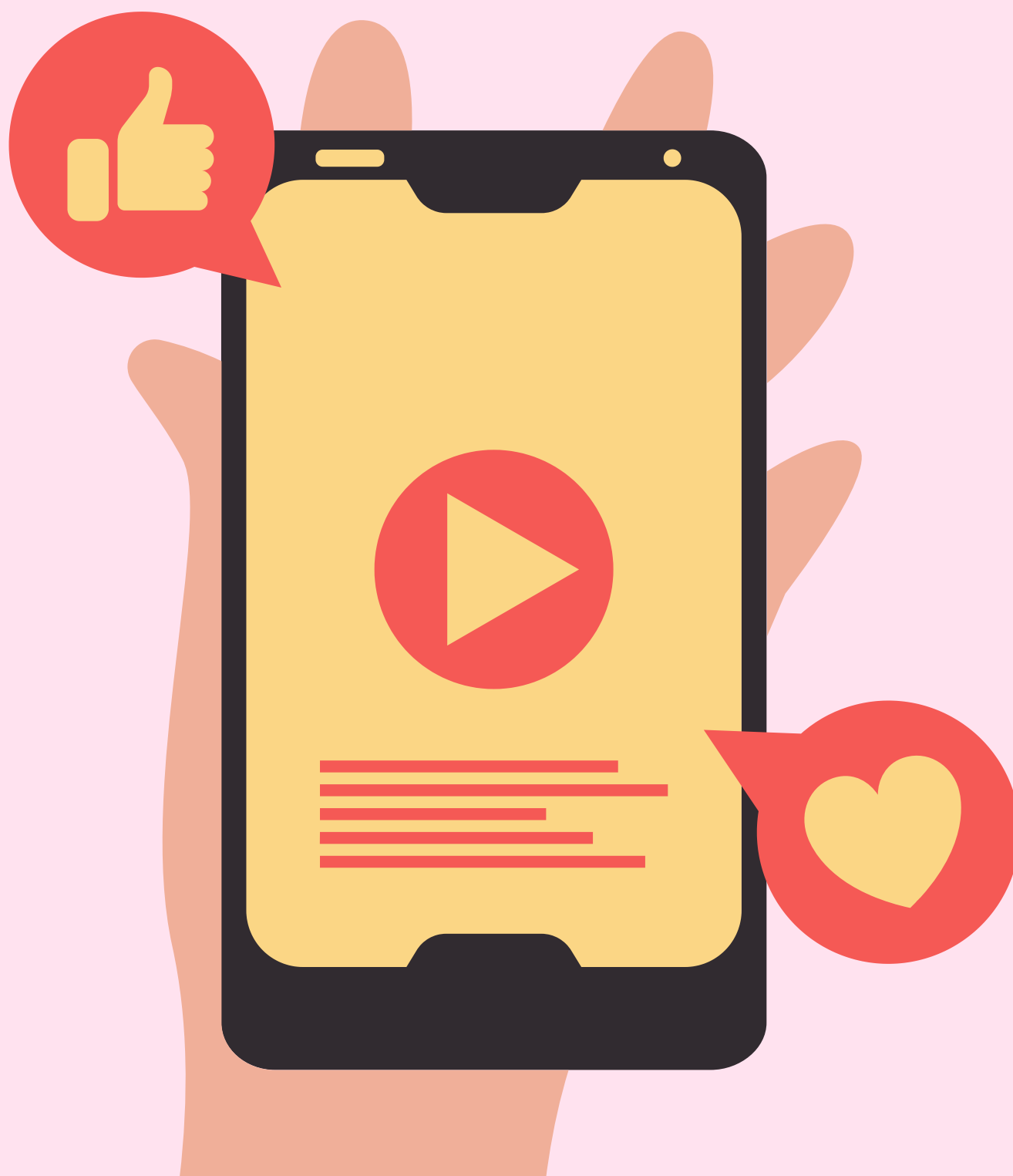
E-MAIL BILTENI

Šaljite redovite biltene e-poštom kako biste informirali članove zajednice o nadolazećim događajima, važnim ažuriranjima i prilikama za angažman.



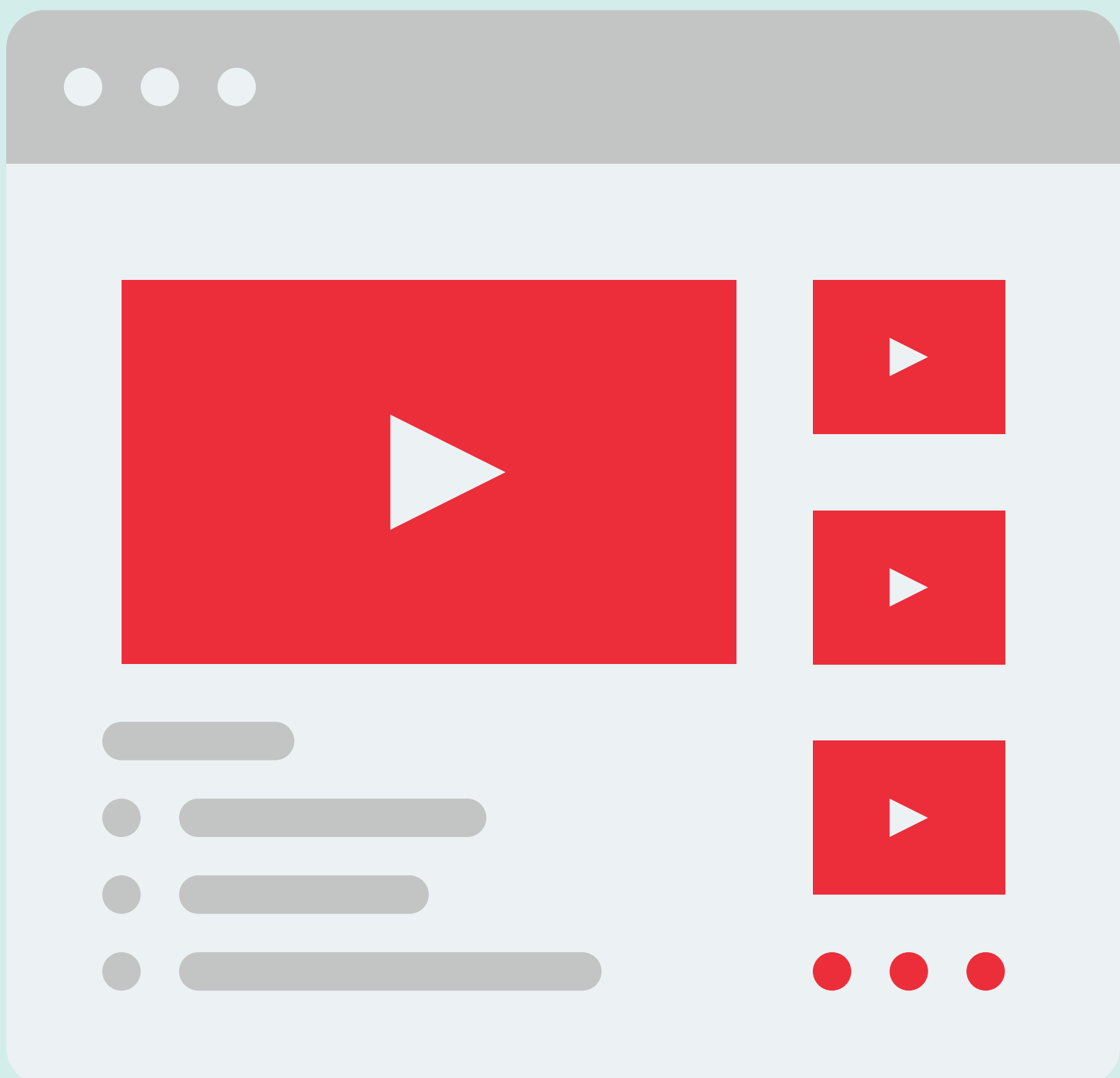
FACEBOOK, TWITTER I INSTAGRAM

Koristite platforme društvenih medija za dijeljenje informacija u stvarnom vremenu, interakciju s članovima zajednice i promoviranje događaja i inicijativa.



YOUTUBE

Stvorite i dijelite obrazovne videozapise, upute i webinare o sigurnosti i upravljanju šumskim požarima.



SUSTAVI UZBUNJIVANJA

Implementirajte mobilne aplikacije koje u stvarnom vremenu daju upozorenja i obavijesti o rizicima od požara, naredbe za evakuaciju i sigurnosne savjete.



APLIKACIJE ZA ANGAŽMAN

Koristite aplikacije koje olakšavaju angažman zajednice, kao što su platforme za prijavu opasnosti, volontiranje i sudjelovanje u anketama.



FIZIČKE OGLASNE PLOČE

Postavite oglasne ploče na središnja mjesta kao što su knjižnice, društveni centri i trgovine mješovitom robom za razmjenu informacija o upravljanju šumskim požarima i nadolazećim događajima.



DIGITALNE OGLASNE PLOČE

Koristite digitalne zaslone u javnim prostorima za pružanje dinamičnih i ažurnih informacija.



MAPIRANJE I ANALIZA

Upotrijebite GIS tehnologiju za izradu detaljnih karata rizika od šumskih požara, ruta za evakuaciju i resursa zajednice. Ove se karte mogu podijeliti s javnošću kako bi se poboljšalo razumijevanje i spremnost.



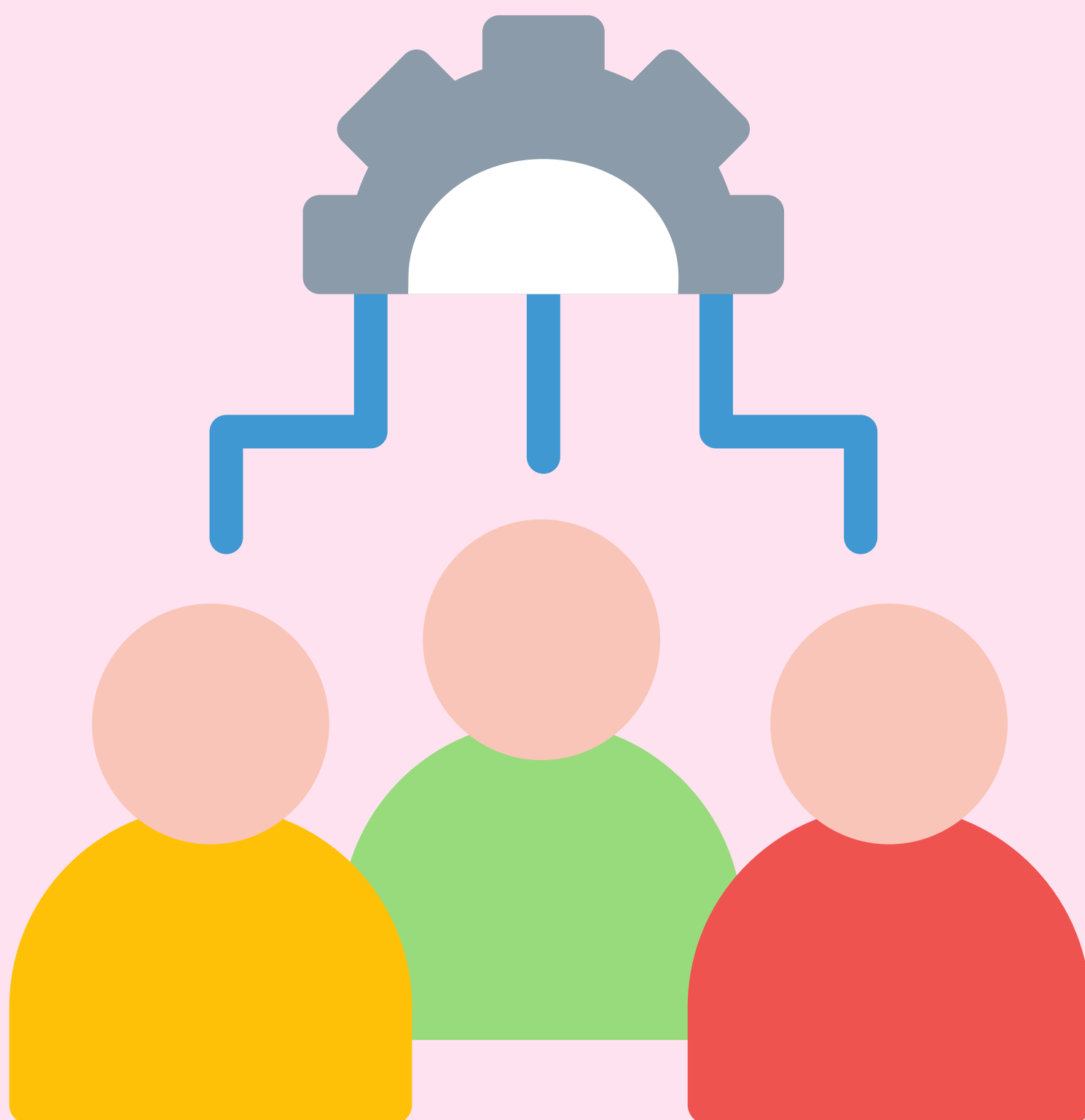
INTERAKTIVNE PLATFORME

Razvijte interaktivne platforme na kojima članovi zajednice mogu pregledavati i komunicirati s kartama rizika od šumskih požara i pridonositi podacima ili opažanjima.



PRIKUPLJANJE PODATAKA

Upotrijebite platforme za skupljanje podataka od članova zajednice, kao što su izvješća o uočavanju šumskih požara, opasnim uvjetima i iskustvima evakuacije.



SIMULACIJE TRENINGA

Upotrijebite VR i AR tehnologije za kreiranje simulacija obuke koje pomažu članovima zajednice uvježbati radnje hitnog odgovora u sigurnom okruženju.



OBRAZOVNA ISKUSTVA

Razvijte VR i AR iskustva koja educiraju javnost o ponašanju u požarima, mjerama prevencije i važnosti pripravnosti.



ONLINE FORUMI I GRUPE ZA RASPRAVU

Stvorite online forume i grupe za raspravu na kojima članovi zajednice mogu dijeliti informacije, postavljati pitanja i surađivati na inicijativama za upravljanje šumskim požarima.

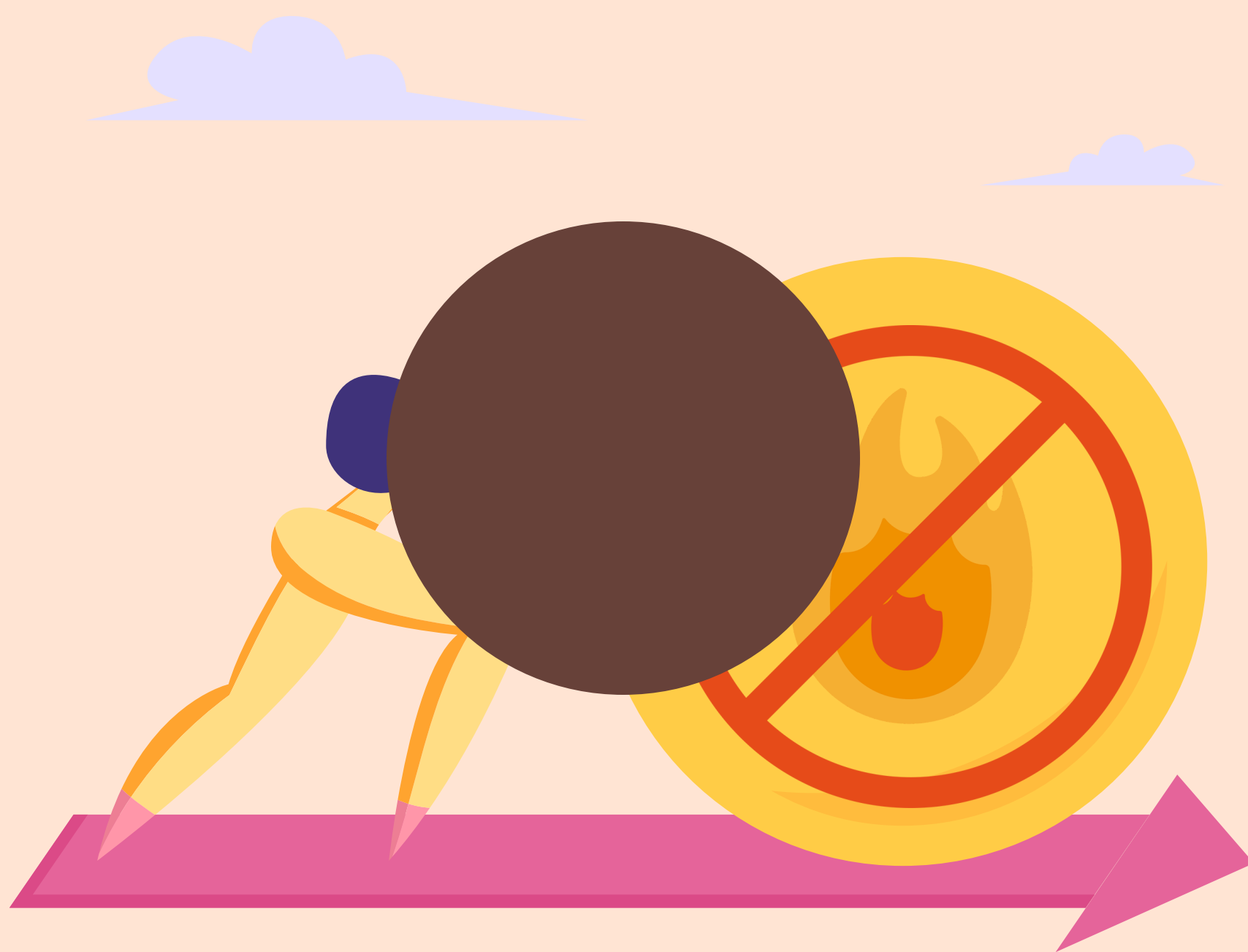


PLATFORME ZA SURADNJU

Koristite platforme kao što su Slack ili Microsoft Teams kako biste olakšali komunikaciju i koordinaciju među volonterskim skupinama, savjetodavnim odborima i lokalnim vlastima.



IZAZOVI I PREPREKE



ANGAŽMAN GRAĐANA



SILVANUS

www.silvanus-project.eu



Uključivanje građana u upravljanje šumskim požarima može biti vrlo korisno, ali dolazi i s nekoliko izazova i prepreka. Razumijevanje ovih prepreka može pomoći u razvoju strategija za njihovo prevladavanje i povećanje uključenosti zajednice.

NEDOSTATAK SVIJEŠTI I RAZUMIJEVANJA

Mnogi građani možda nisu u potpunosti svjesni rizika povezanih s požarima ili važnosti njihove uloge u upravljanju požarima.



- To može dovesti do nedostatka sudjelovanja u aktivnostima pripravnosti i prevencije.



- Također može rezultirati zakašnjelim ili neadekvatnim odgovorima tijekom hitnih slučajeva požara.

STRATEGIJE ZA PREVLADAVANJE

Obrazovne kampanje

Provoditi kontinuirane obrazovne kampanje za podizanje svijesti o rizicima od šumskih požara i prednostima angažmana građana.



Ciljana komunikacija

Koristite jasan, pristupačan jezik i ciljane komunikacijske strategije kako biste dopri do različitih segmenata zajednice.



APATIJA I SAMOZADOVOLJSTVO

Opis

Neki članovi zajednice mogu biti ravnodušni ili samozadovoljni u pogledu rizika od požara, vjerujući da se to neće dogoditi njima ili da je to isključiva odgovornost vlasti.



Ovakav stav može spriječiti proaktivni
angažman i smanjiti ukupnu
učinkovitost napora u pripremi
zajednice.



STRATEGIJE ZA PREVLADAVANJE

Osobne priče i svjedočanstva

Podijelite priče iz stvarnog života i svjedočanstva ljudi koji su bili pogođeni šumskim požarima kako biste ilustrirali potencijalne utjecaje i motivirali djelovanje.



POTICAJI

Osigurajte poticaje za
sudjelovanje.



POGREŠNE INFORMACIJE I POGREŠNA KOMUNIKACIJA

- Širenje dezinformacija ili nedostatak jasne komunikacije može stvoriti zbunjenost i nepovjerenje među članovima zajednice.



- Pogrešne informacije mogu dovesti do neprikladnih radnji tijekom hitnih slučajeva i smanjiti učinkovitost napora angažmana.

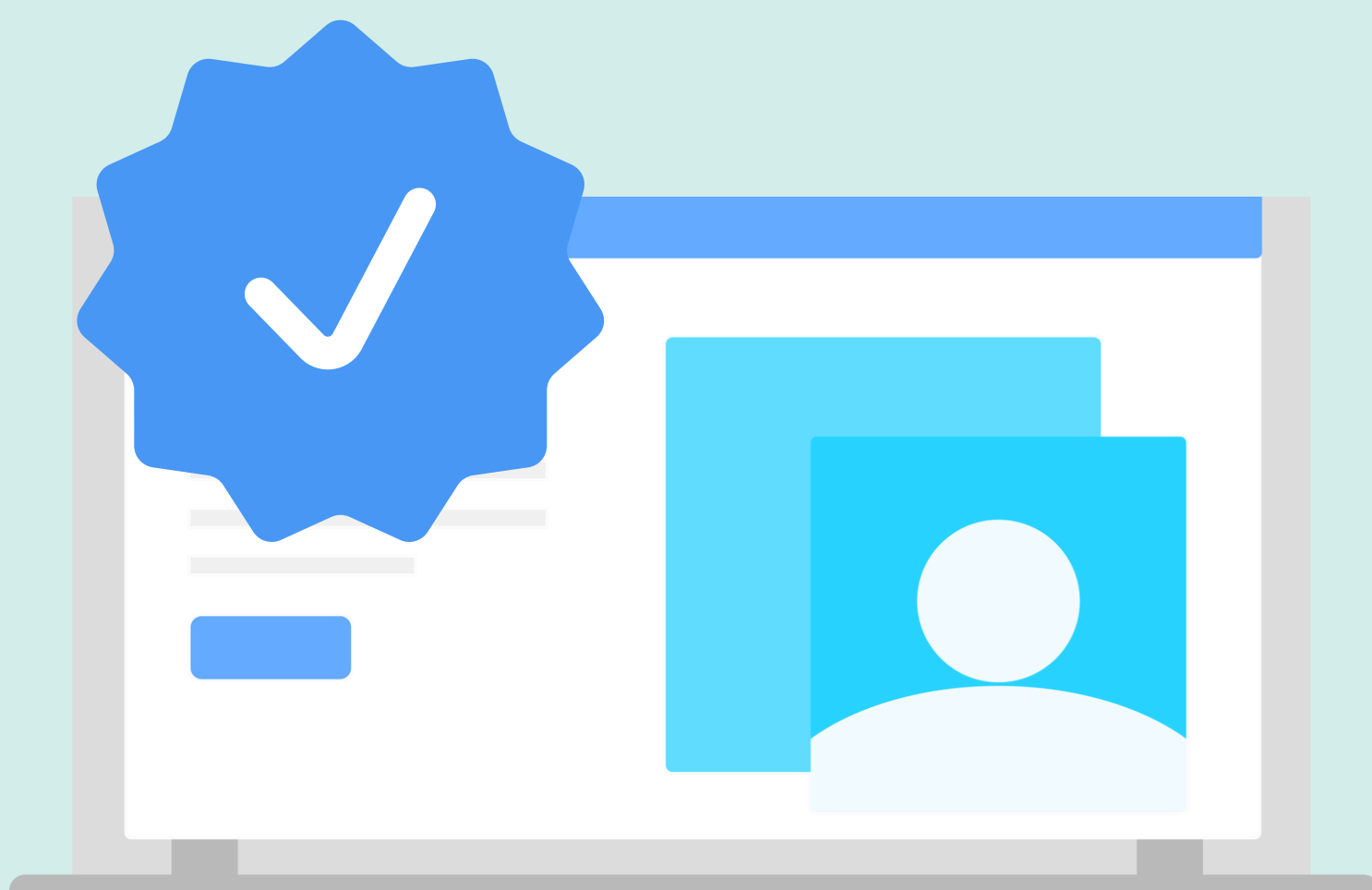
ZABLUDE I LOŠA PERCEPCIJA RIZIKA

Zablude i loša percepcija rizika često dovode do toga da ljudi podcjenjuju opasnosti šumskih požara. Mnogi vjeruju da mogu pobjeći šumskom požaru ili zaštititi svoje domove jednostavnim crijevom za vodu, radnje koje su ukorijenjene u uobičajenim, ali pogrešnim uvjerenjima. Ovi stereotipi prevladavaju u mnogim zajednicama, često ometajući učinkovitu pripravnost i strategije odgovora potrebne za očuvanje sigurnosti tijekom šumskih požara.

STRATEGIJE ZA PREVLADAVANJE

Pouzdana izvori informacija

Uspostavite i promovirajte pouzdane izvore informacija, kao što su službene web stranice, provjereni računi na društvenim mrežama i redovita ažuriranja lokalnih vlasti.



Jasna komunikacija

Osigurajte da je komunikacija jasna, dosljedna i transparentna. Koristite više kanala kako biste dosegli širu publiku.



OGRANIČENI RESURSI I KAPACITET

- I građani i lokalne vlasti mogu se suočiti s ograničenjima resursa, uključujući ograničeno vrijeme, financiranje i radnu snagu koja se može posvetiti aktivnostima angažmana.



- Ograničenja resursa mogu ograničiti opseg i doseg inicijativa angažmana.

STRATEGIJE ZA PREVLADAVANJE

Kulturološki osjetljivi pristupi

Razvijte kulturološki osjetljive strategije angažmana koje uzimaju u obzir jedinstvene potrebe i perspektive različitih skupina zajednice.



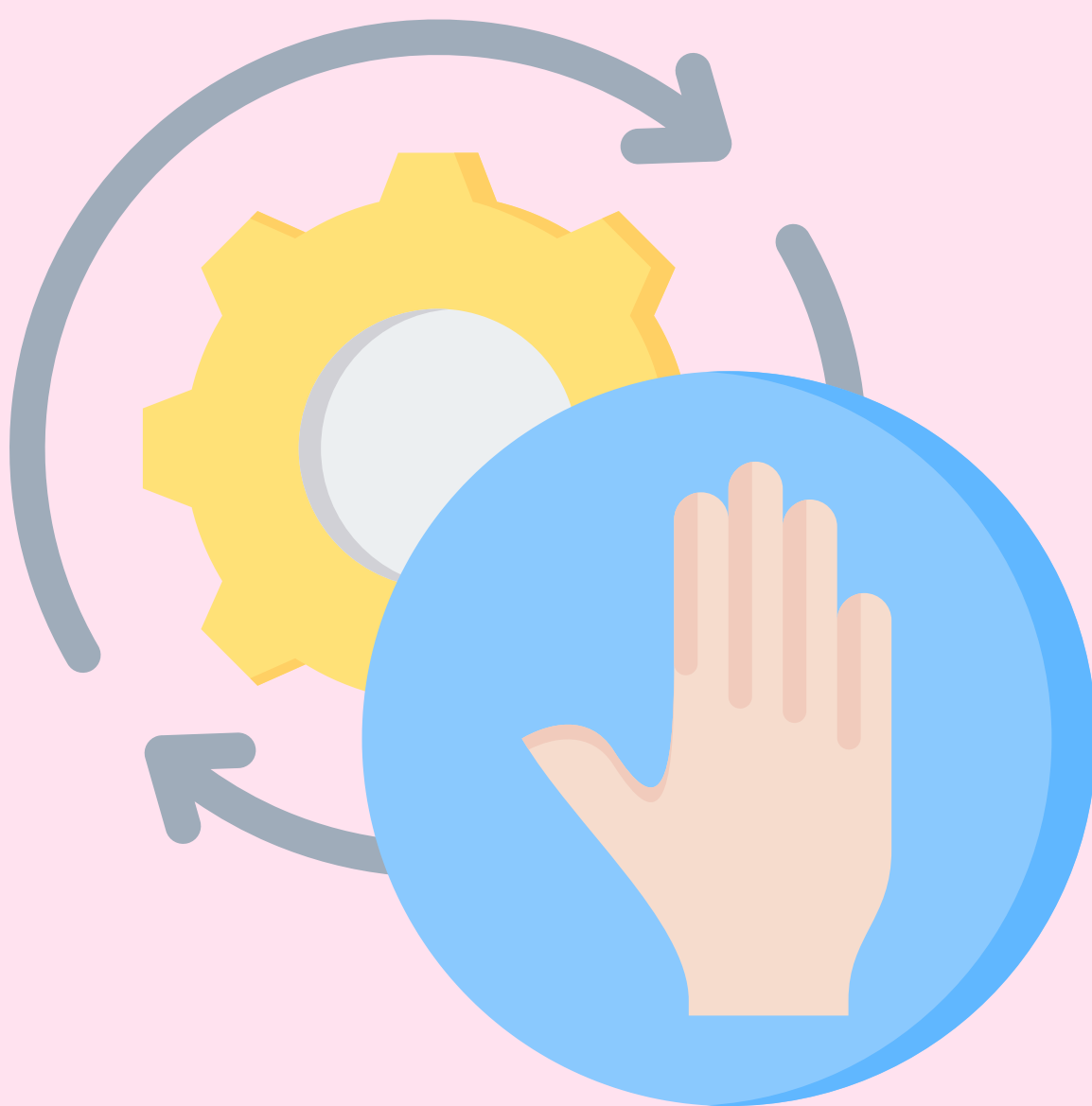
Višejezični izvori

Pružite informacije i resurse na više jezika kako biste osigurali pristupačnost za osobe koje ne govore hrvatski.



OTPOR PROMJENAMA

- Neki se pojedinci mogu opirati promjeni ponašanja ili usvajanju novih praksi, čak i kada razumiju prednosti.



- Otpor promjenama može usporiti usvajanje učinkovitih praksi upravljanja šumskim požarima i smanjiti ukupnu otpornost zajednice.

STRATEGIJE ZA PREVLADAVANJE

Kampanje za promjenu ponašanja

Provedite kampanje koje su usredotočene na prednosti promjene ponašanja i pružaju praktične korake koje je lako usvojiti.

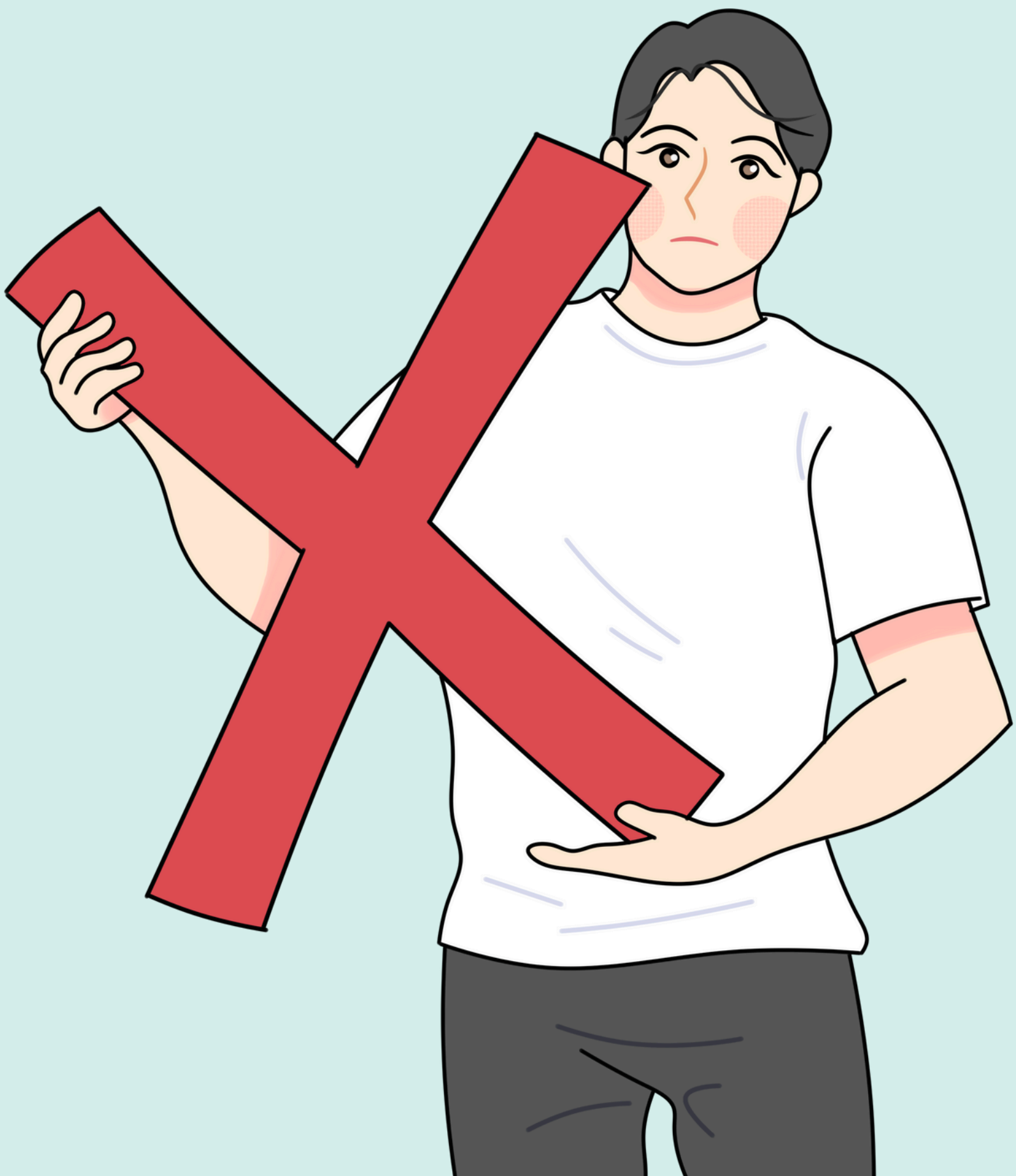


IZAZOVI KOORDINACIJE I SURADNJE

- Koordinacija napora između različitih skupina, uključujući građane, lokalne vlasti i organizacije, može biti složena i izazovna.



- Loša koordinacija može dovesti do dupliciranja napora, nedostataka u uslugama i neučinkovitog korištenja resursa.



STRATEGIJE ZA PREVLADAVANJE

Učinkovito vodstvo

Uspostavite snažno vodstvo i jasne uloge i odgovornosti za koordinaciju aktivnosti angažmana.



Platforme za suradnju

Koristite digitalne platforme i alate za olakšavanje komunikacije i suradnje među svim dionicima.



Problemi s povjerenjem

- Nedostatak povjerenja između članova zajednice i vlasti može spriječiti napore uključenja. To može biti posljedica prošlih negativnih iskustava, uočenog nedostatka transparentnosti ili neučinkovite komunikacije.



- Problemi s povjerenjem mogu smanjiti sudjelovanje i suradnju zajednice.

STRATEGIJE ZA PREVLADAVANJE

Izgradnja odnosa

Uložite vrijeme u izgradnju odnosa i povjerenja kroz redovitu, transparentnu komunikaciju i dosljedno ispunjavanje preuzetih obveza.

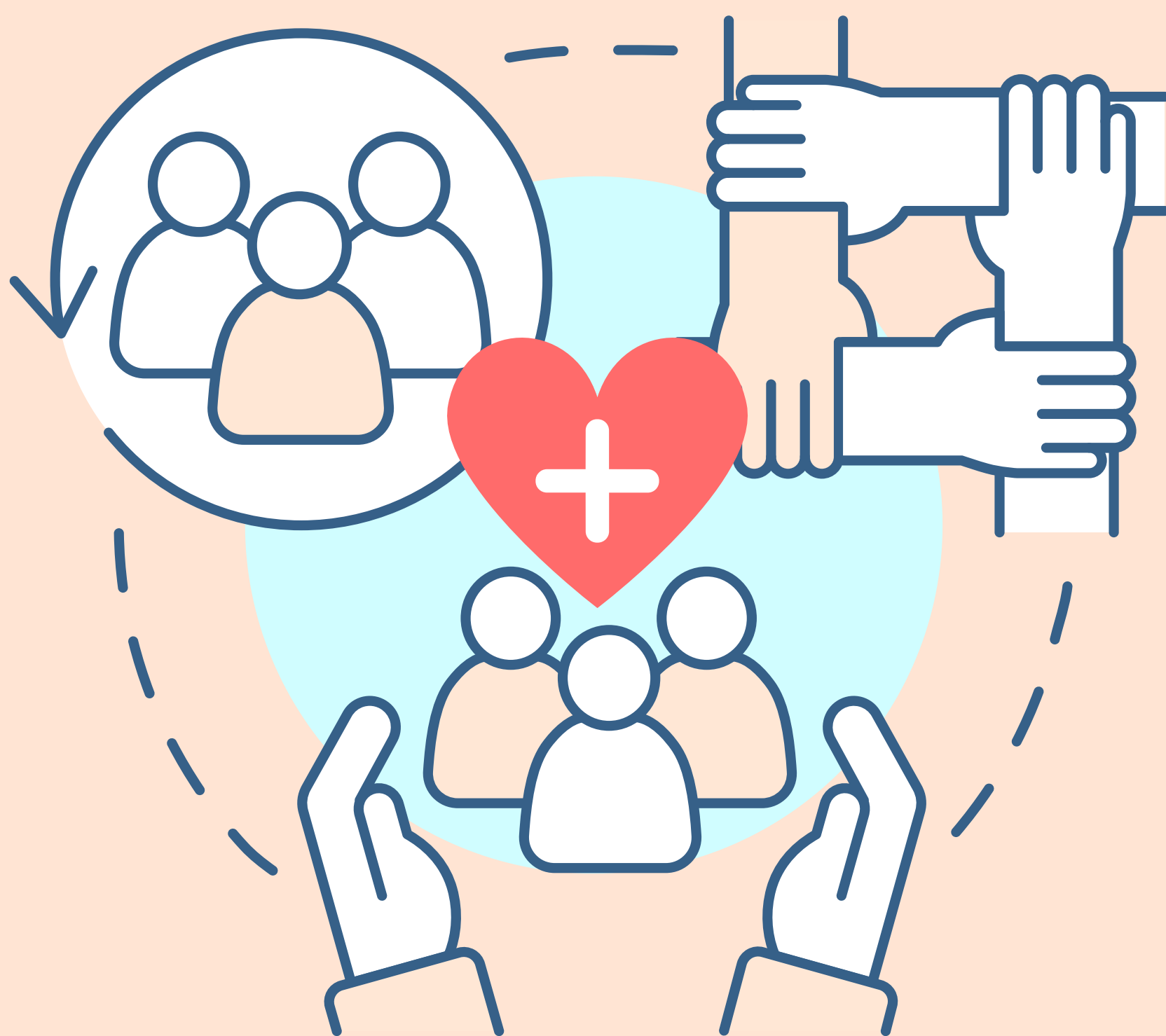


Uključivanje zajednice

Uključite članove
zajednice u procese
donošenja odluka kako
biste povećali
transparentnost i
vlasništvo.



SPREMNOST ZAJEDNICE



ANGAŽMAN GRAĐANA



SILVANUS

www.silvanus-project.eu



Pripremljenost zajednice uključuje koordinirane napore lokalnih vlasti, hitnih službi, organizacija i stanovnika na razvoju i provedbi strategija koje smanjuju rizik i učinak šumskih požara. Ova vrsta pripravnosti ključna je za povećanje otpornosti zajednica, posebno onih u područjima sklonima šumskim požarima. Evo pregleda što pripravnost zajednice za šumske požare obično uključuje:

PROCJENA RIZIKA

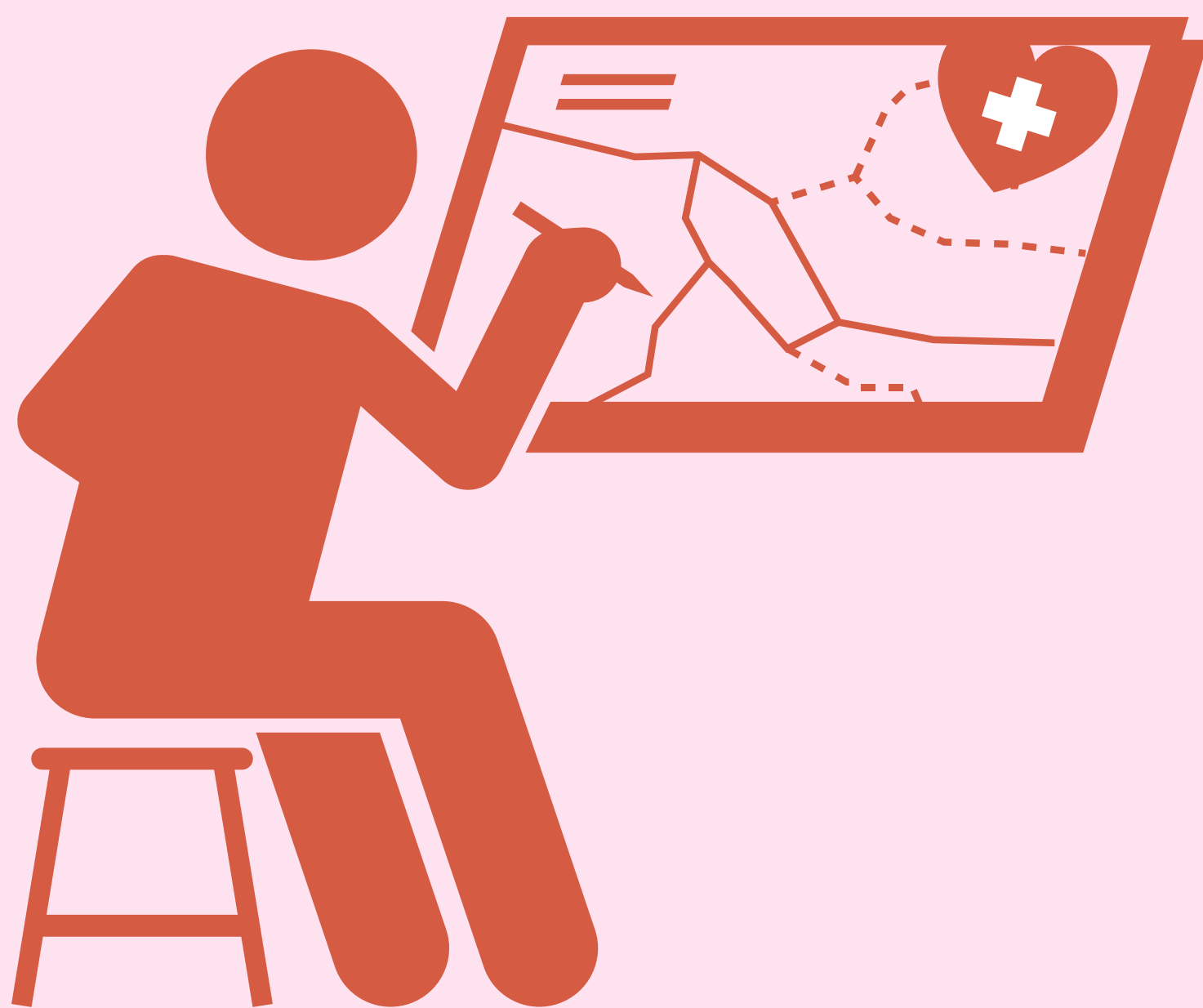
Identificiranje ranjivih područja



Provođenje detaljnih procjena kako bi se identificirala područja s visokim rizikom od šumskih požara unutar zajednice.

Mapiranje resursa i opasnosti

Mapiranje lokalnih resursa, opasnosti i potencijalnih skloništa za pružanje jasnih informacija tijekom hitnih slučajeva.



PLANIRANJE I PROPISI

Razvijanje planova odgovora zajednice



Izrada sveobuhvatnih planova odgovora na šumski požar koji uključuju rute evakuacije, komunikacijske strategije te uloge i odgovornosti članova zajednice i lokalnih vlasti.

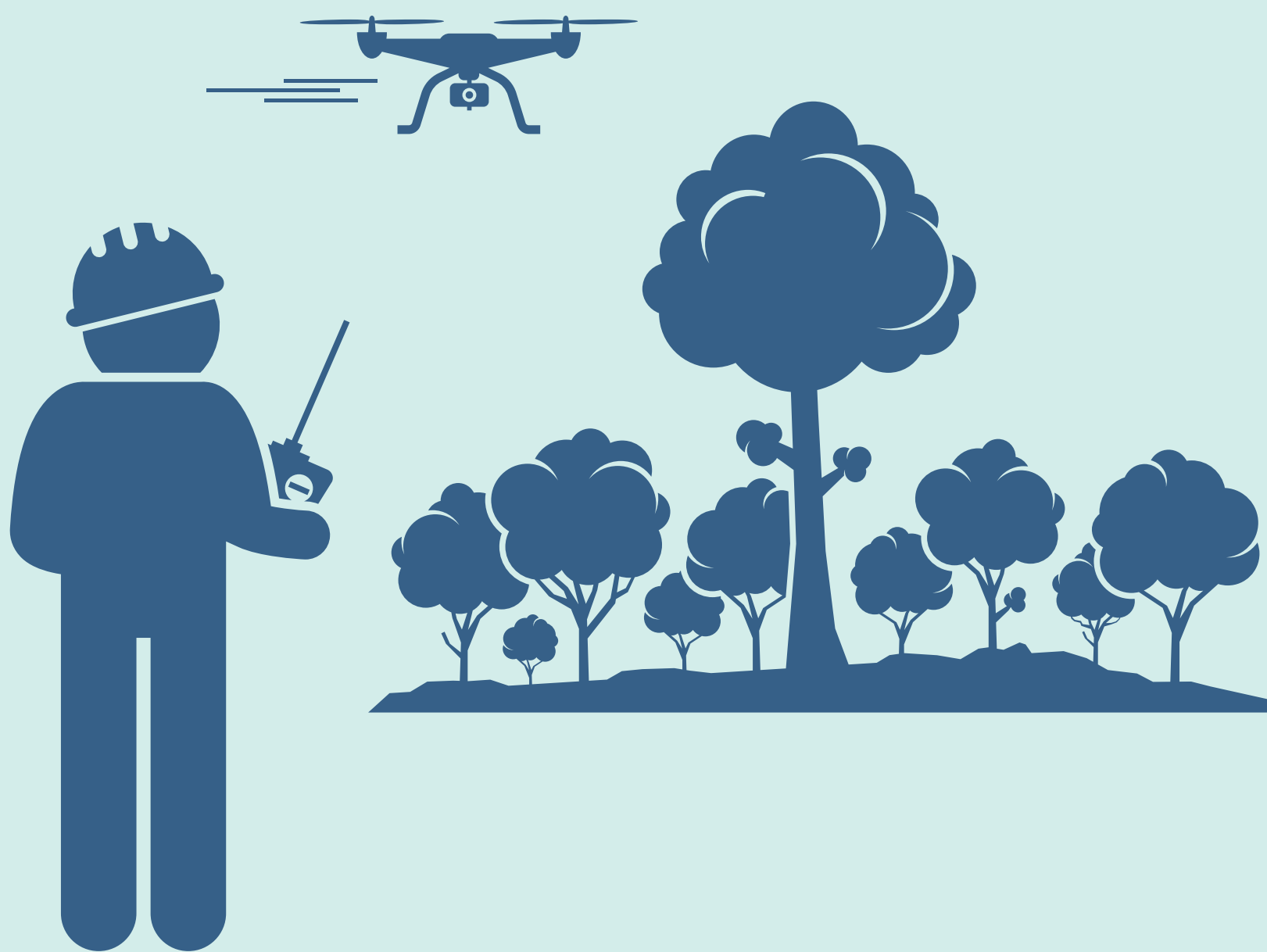
Provedba građevinskih propisa

Provođenje građevinskih propisa koji zahtijevaju materijale i tehnike otporne na vatru kako bi se strukturama pomoglo da izdrže šumske požare.



Planiranje korištenja zemljišta

Kontrolirati gdje i kako bi se trebao odvijati razvoj kako bi se smanjila vjerojatnost i potencijalni utjecaj šumskih požara.



OBRAZOVANJE I OBUKA

Informativne kampanje javnosti

Provođenje redovitih informativnih sastanaka, radionica i vježbi za educiranje zajednice o rizicima od šumskih požara i važnosti pripravnosti.



Obuka volontera

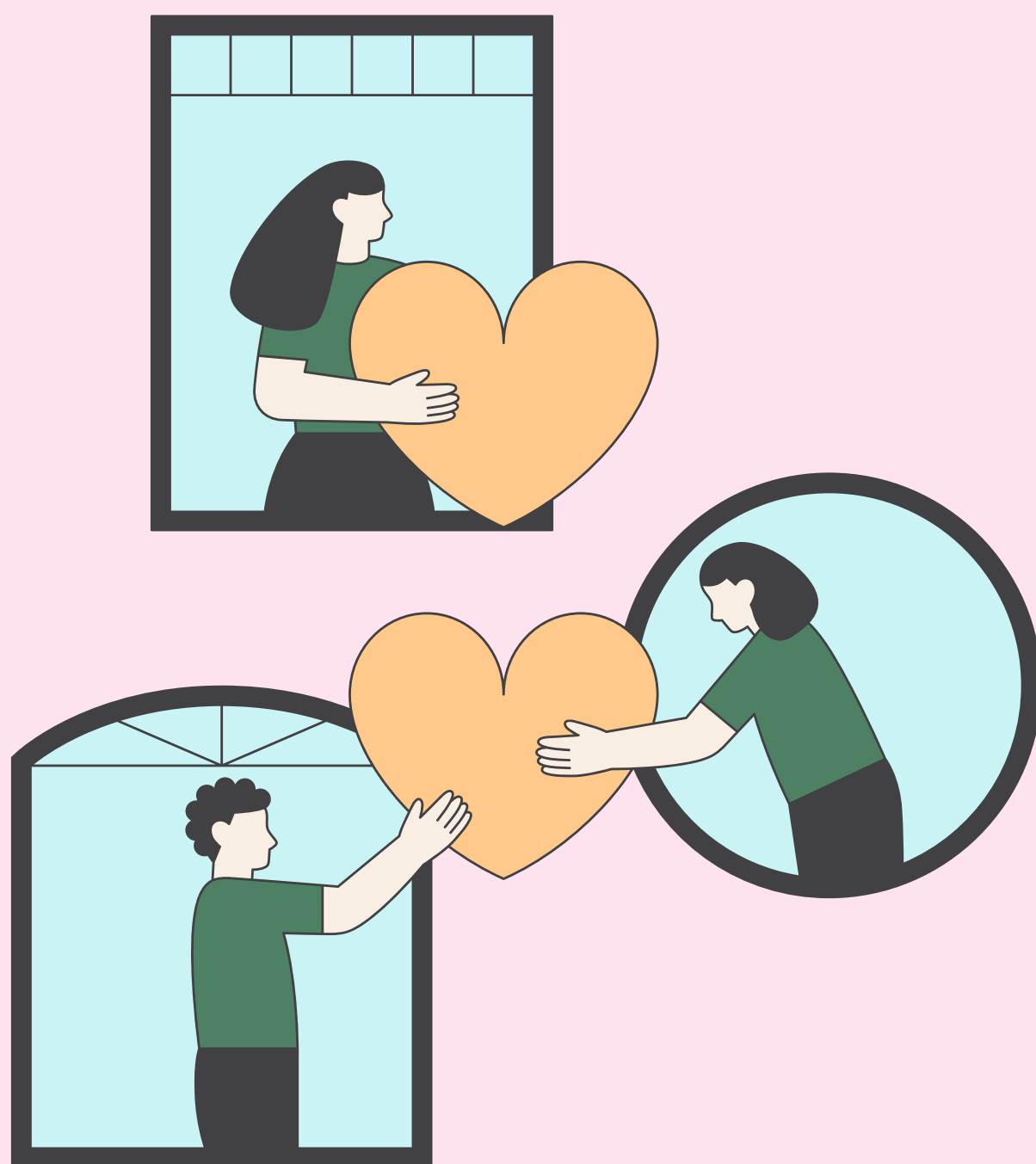
Obuka članova zajednice u osnovnim tehnikama gašenja požara, prve pomoći i odgovora u hitnim slučajevima kako bi se poboljšao lokalni kapacitet tijekom požara.



ANGAŽMAN ZAJEDNICE

Angažiranje dionika

Uključivanje lokalnih tvrtki, škola, neprofitnih organizacija i stanovnika u aktivnosti planiranja i pripravnosti kako bi se osigurao široki napor zajednice.



Razvijanje partnerstva

Izgradnja partnerstva s lokalnim vatrogasnim službama, šumarskim službama, agencijama za upravljanje hitnim slučajevima i susjednim jedinicama lokalne samouprave radi koordinacije odgovora i dijeljenja resursa.



UPRAVLJANJE RESURSIMA

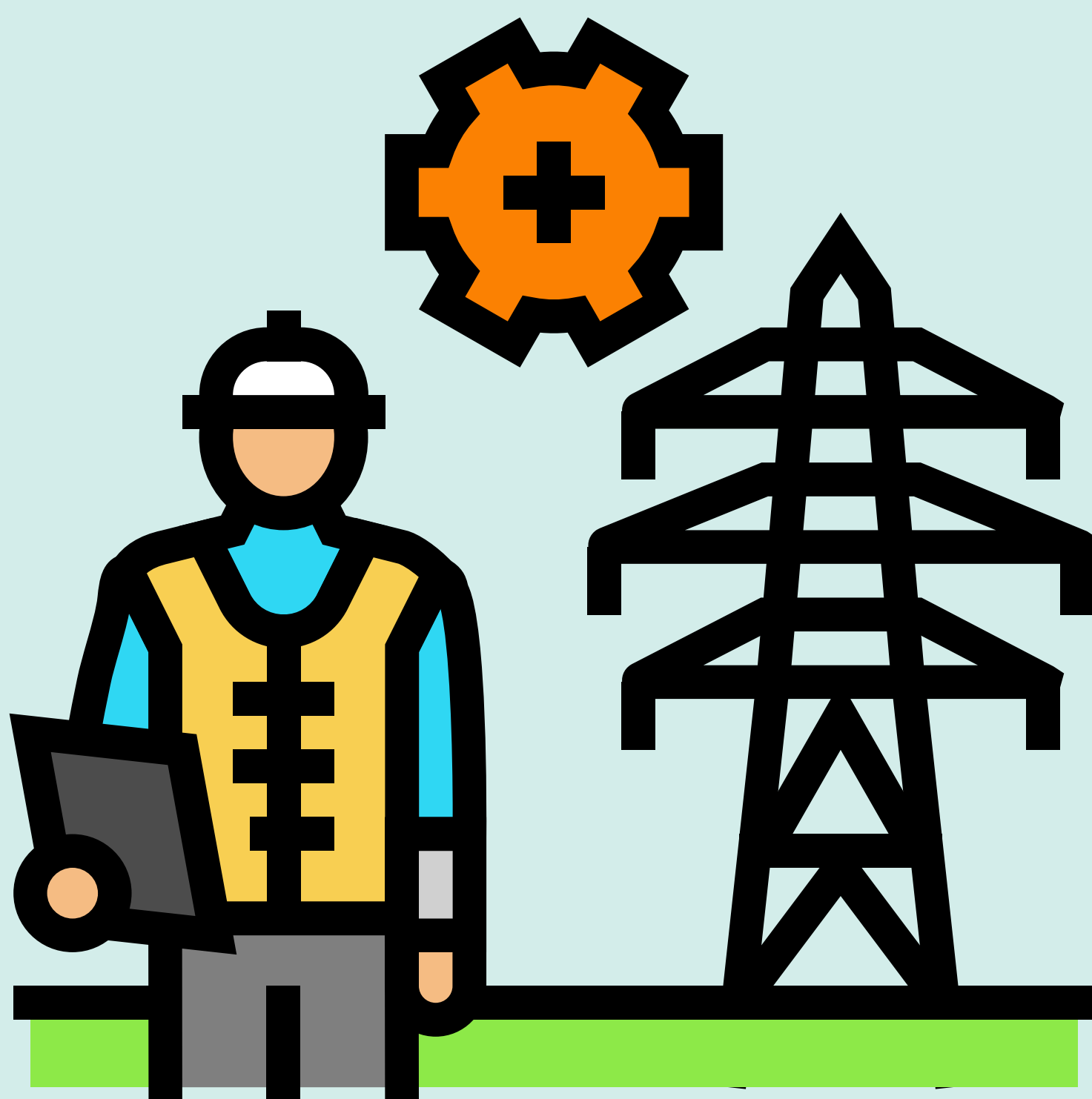
Pripremanje zaliha

Osigurati da unutar zajednice postoje odgovarajuće zalihe opreme za gašenje požara, izvori vode i oprema za hitne slučajeve.



Održavanje infrastrukture

Redovito održavanje infrastrukture poput cesta, protupožarnih prolaza i komunikacijskih sustava kako bi se osiguralo njihovo funkcioniranje tijekom šumskog požara.



STRATEGIJE EVAKUACIJE

Jasne evakuacijske rute i znakovi

Uspostavljanje i jasno označavanje evakuacijskih putova. Provođenje redovitih vježbi evakuacije kako bi se osiguralo da svi znaju što učiniti u slučaju šumskog požara.



Razmatranja posebnih potreba

Planiranje potreba za evakuacijom
ranjivog stanovništva, uključujući
starije osobe, osobe s
invaliditetom i one bez prijevoza.



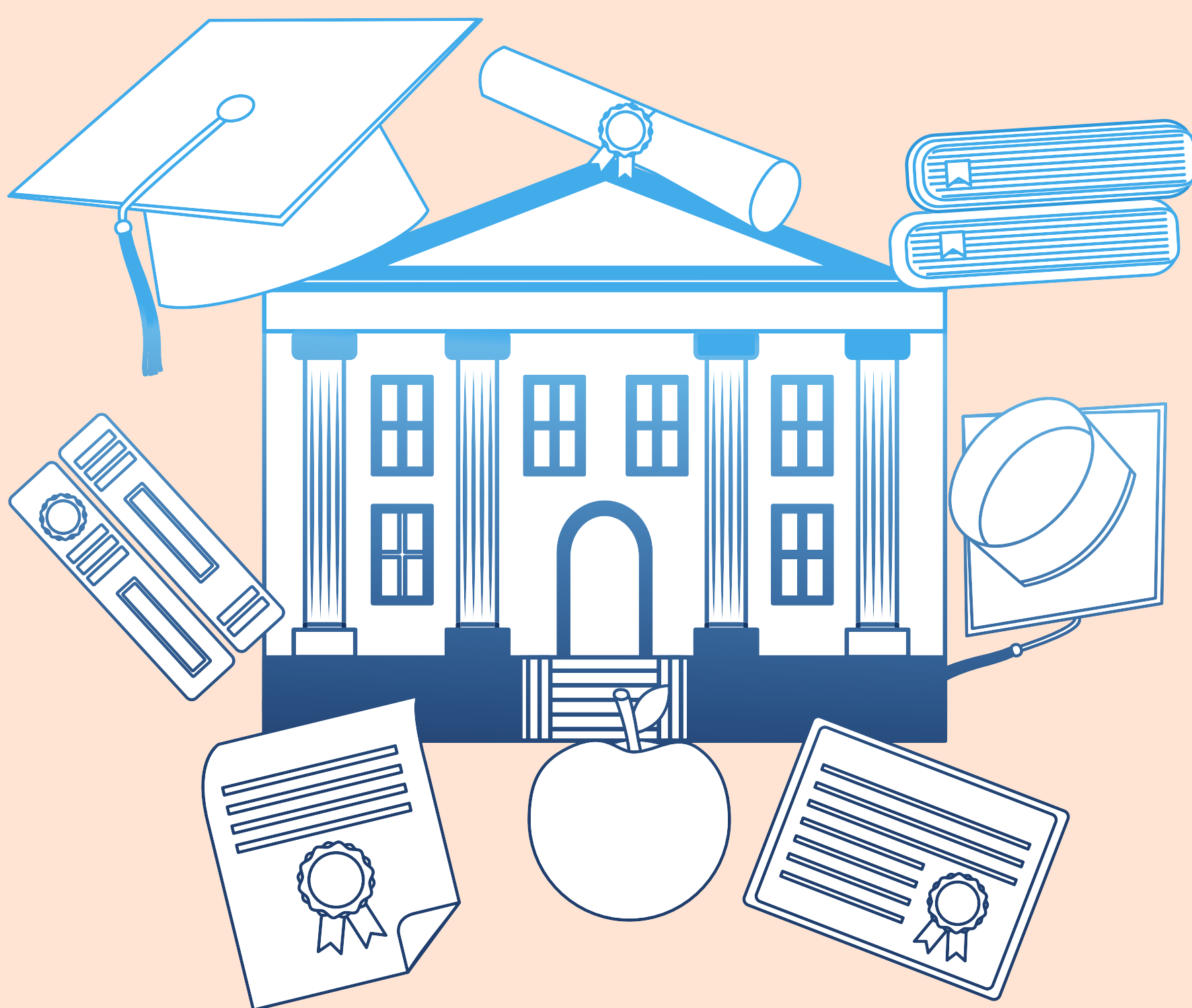
PLANIRANJE OPORAVKA

Izrada planova oporavka

Priprema za oporavak nakon požara, uključujući uklanjanje izgorenog materijala, ponovnu izgradnju infrastrukture i pružanje usluga podrške mentalnom zdravlju.



ULOGA ŠKOLA I OBRAZOVNIH INSTITUCIJA



ANGAŽMAN GRAĐANA



SILVANUS

www.silvanus-project.eu

Škole i obrazovne ustanove igraju ključnu ulogu u upravljanju šumskim požarima educirajući i pripremajući učenike i zajednicu za rizike od požara, promičući strategije prevencije požara i njegujući kulturu sigurnosti i svijesti. Evo detaljnog objašnjenja njihove uloge:



OBRAZOVANJE I SVIJEŠT



INTEGRACIJA NASTAVNOG PLANA I PROGRAMA

Uključivanje obrazovanja o šumskim požarima

Uključivanje tema vezanih uz znanost o šumskim požarima, prevenciju i sigurnost u nastavni plan i program. To može biti dio nastave prirodnih znanosti, zemljopisa i društvenih znanosti.



Posebni programi i radionice

Organiziranje posebnih programa, skupova i radionica usmjerenih na edukaciju o požarima u prirodi. Oni mogu uključivati gostujuće govornike poput vatrogasaca, ekologa i stručnjaka za upravljanje hitnim slučajevima.



PROMICANJE SIGURNOSTI OD POŽARA

Vatrogasne vježbe i planovi evakuacije

Provođenje redovitih protupožarnih vježbi kako bi se osiguralo da su učenici i osoblje upoznati s postupcima evakuacije.



Sigurnosne kampanje

Provedba kampanja za educiranje učenika o sigurnosti od požara kod kuće i u zajednici, uključujući kako stvoriti obrambeni pojas i sigurno ponašanje tijekom sezone požara.



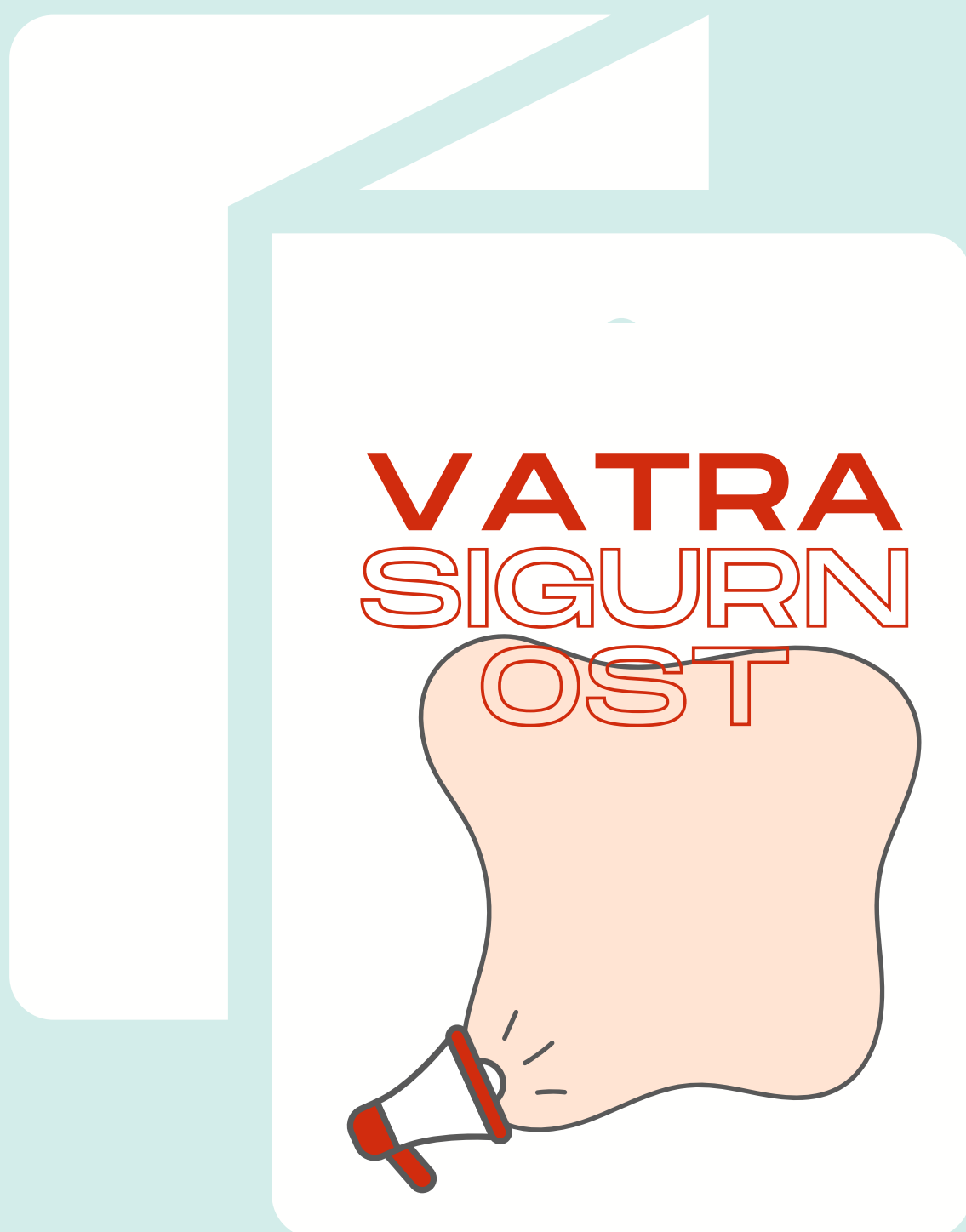
ANGAŽMAN ZAJEDNICE



ŠIRENJE INFORMACIJA

Obrazovni materijali

Distribucija letaka, brošura i drugih obrazovnih materijala o prevenciji šumskih požara i pripravnosti za učenike i njihove obitelji.



Roditeljski sastanci

Korištenje ovih sastanaka kao prilike za raspravu o spremnosti za šumski požar i distribuciju informacija o sigurnosnim mjerama.



PROGRAMI ZAJEDNICE

Firewise programi

Sudjelovanje ili pokretanje Firewise programa koji uključuju cijelu zajednicu u aktivnosti prevencije požara i pripravnosti.



Javni događaji

Organiziranje društvenih događanja kao što su sajmovi, dani otvorenih vrata ili informativni sastanci na kojima se naglašava sigurnost i spremnost na požar.



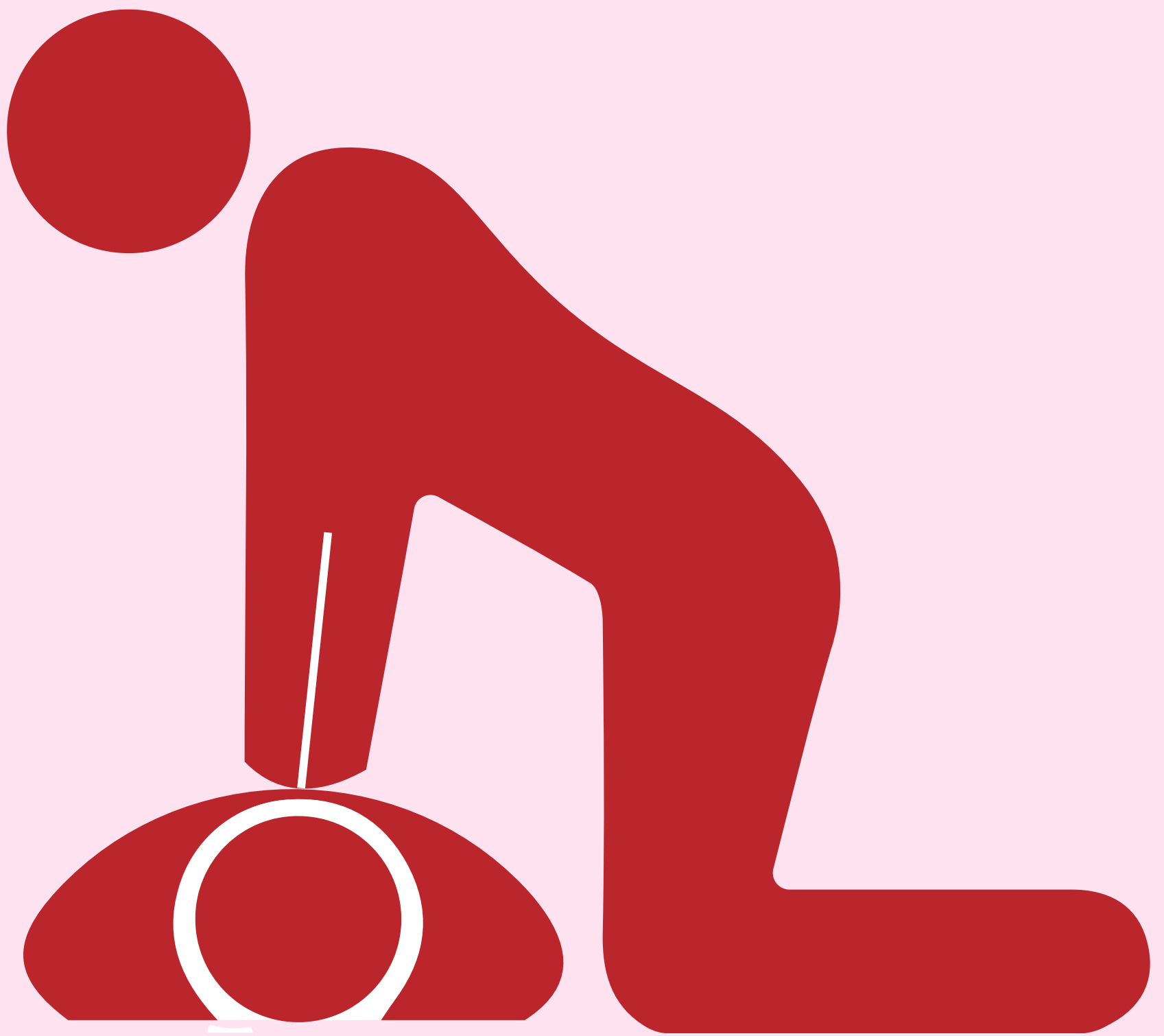
PRIPRAVNOST I ODGOVOR NA HITNE SLUČAJEVE



OBUKA I VJEŽBE

Obuka prve pomoći i CPR-a

Nudeći obuku prve pomoći i oživljavanja studentima, osoblju i članovima zajednice kako bi ih pripremili za hitne slučajeve.



Timovi za hitne slučajeve

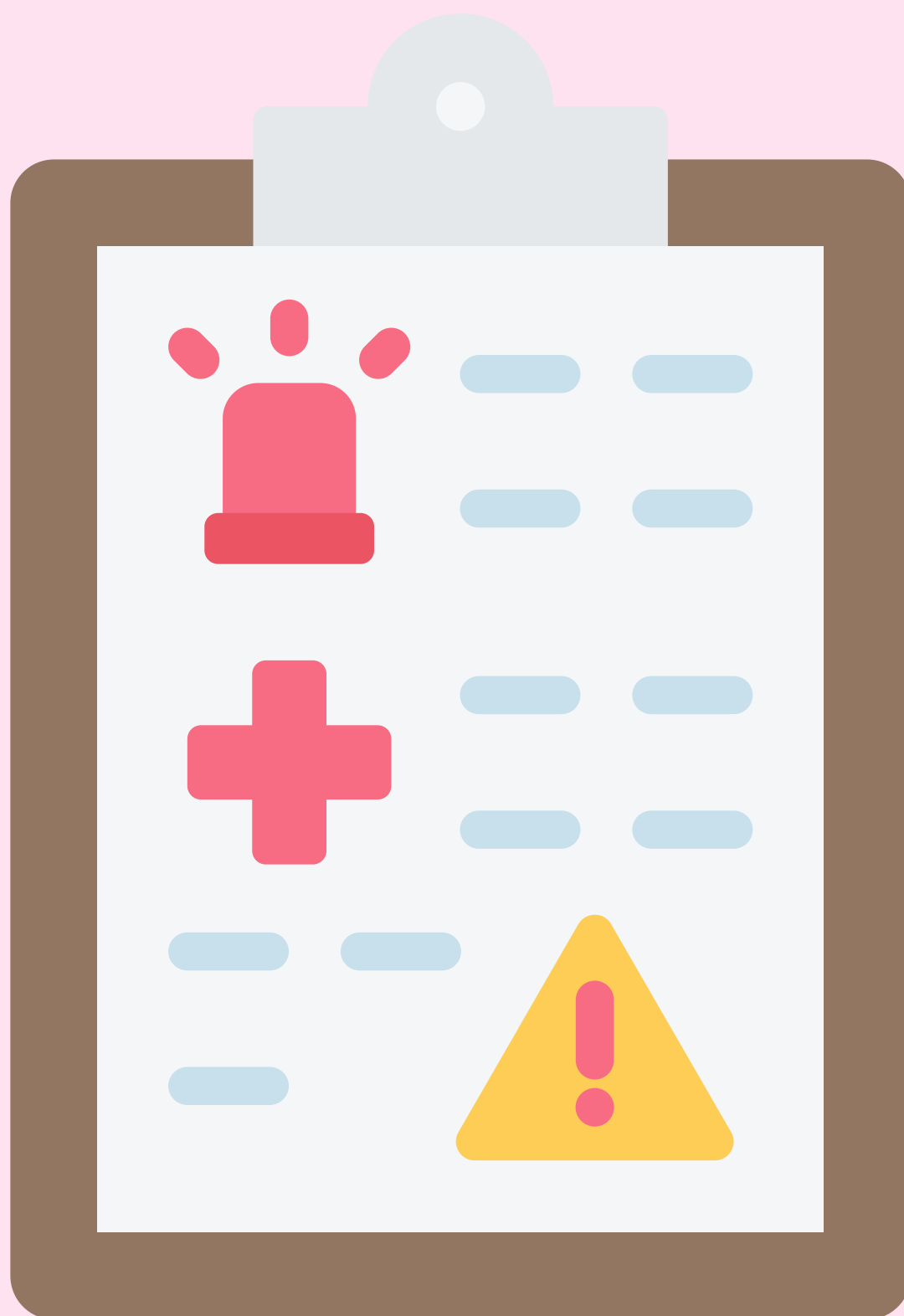
Uspostava i obuka školskih timova za hitne slučajeve za djelovanje tijekom požara ili drugih hitnih slučajeva.



PLANOVI EVAKUACIJE

Planovi evakuacije škola

Izrada i redovito ažuriranje planova evakuacije škola. Osigurati da svi učenici i osoblje znaju što učiniti u slučaju šumskog požara.



Planovi ponovnog spajanja obitelji

Izrada planova za ponovno spajanje
učenika s njihovim obiteljima
tijekom i nakon evakuacije.



TEHNOLOŠKA INTEGRACIJA



KORIŠTENJE TEHNOLOGIJE

Obrazovna tehnologija

Korištenje aplikacija, mrežnih platformi i interaktivnih alata za podučavanje učenika o rizicima od požara, prevenciji i sigurnosnim mjerama.



Komunikacijski sustavi

Iskorištavanje školskih komunikacijskih sustava za brzo širenje hitnih informacija i ažuriranja tijekom šumskih požara.

