

MÓDULO 5

PREVENÇÃO DE

INCÊNDIOS FLORESTAIS



ENGAJAMENTO CIDADÃO



SILVANUS

www.silvanus-project.eu

Created by The Swedish School of Library and Information Science.



UNIVERSITY
OF BORÅS



Licensed under CC BY-NC-SA 4.0 2024-2025

Creative Commons Attribution-NonCommercial-ShareAlike 4.0 International

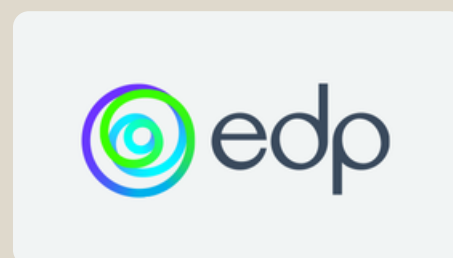
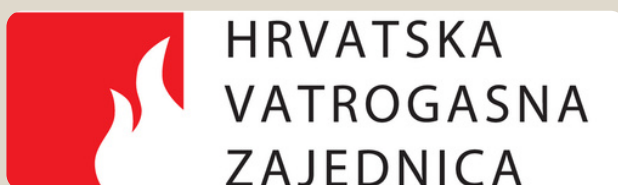
This license requires that reusers give credit to the creator. It allows reusers to distribute, remix, adapt, and build upon the material in any medium or format, for noncommercial purposes only. If others modify or adapt the material, they must license the modified material under identical terms.

<https://creativecommons.org/licenses/by/4.0/>

Contributors to the contents and review:



<https://kemea.gr/en/>



The project has received project has received funding from the European Union's Horizon 2020 research and innovation programme under Grant Agreement no. 101037247



O quinto módulo foca na prevenção de incêndios florestais, com conselhos práticos sobre como indivíduos podem reduzir riscos de incêndio. Ele abrange práticas seguras ao acampar, como gerenciar fogueiras, e diretrizes para queimar detritos com segurança para evitar incêndios descontrolados. Os participantes ganharão conhecimento valioso para proteger a si mesmos e ao meio ambiente dos riscos de incêndio.



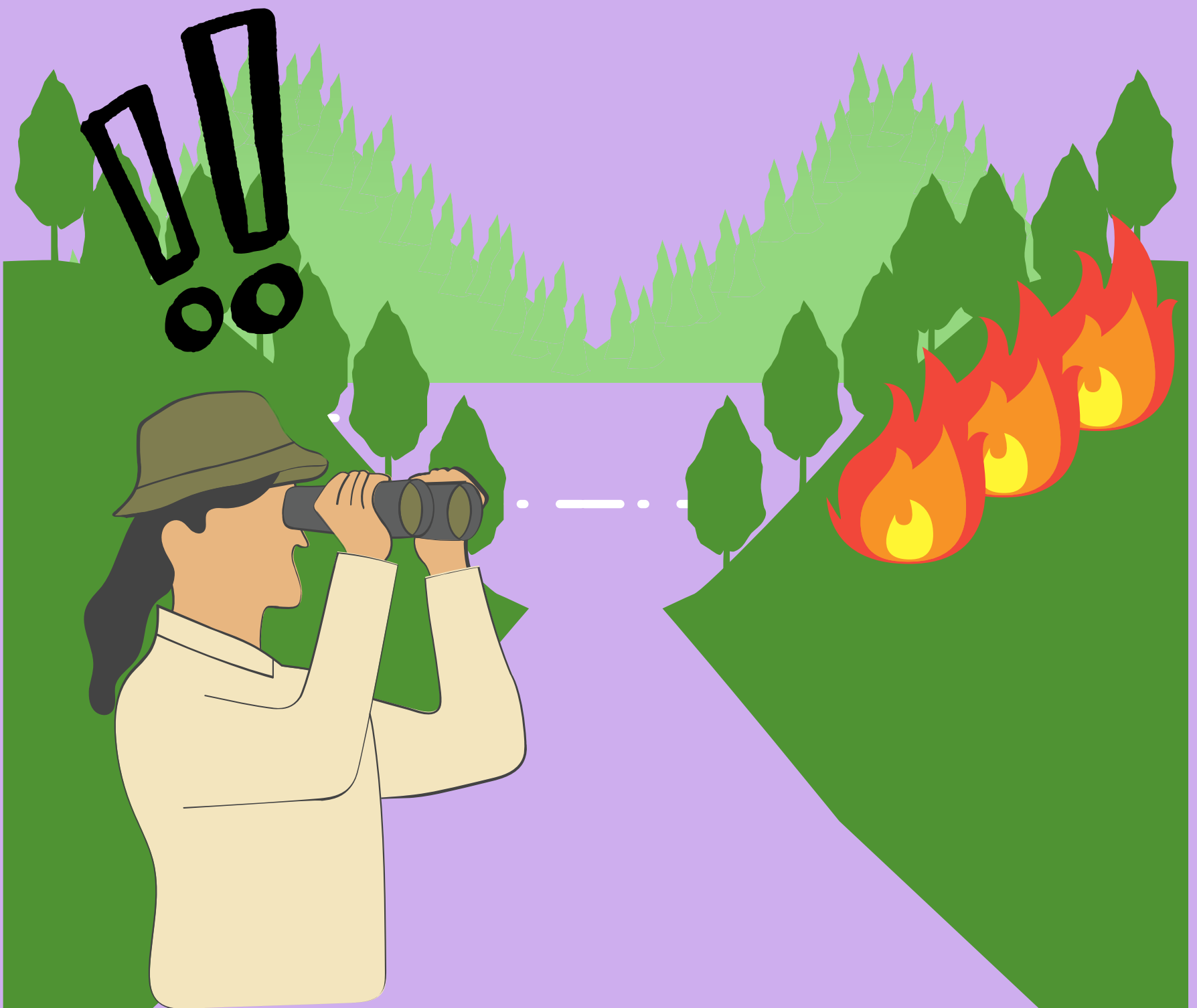
CONTEÚDO

**Ao longo deste módulo, você
aprenderá sobre:**

1. Dicas para acampar com segurança e evitar incêndios florestais
2. Dicas de segurança para queima de resíduos para evitar incêndios florestais
3. Enfrentando um incêndio florestal em áreas rurais



4. Se você estiver na floresta/zona rural
5. Se você notar um incêndio florestal
6. Dicas para uso e manutenção seguros de equipamentos elétricos para evitar incêndios florestais
7. Paisagem inteligente contra incêndios florestais



DICAS PARA ACAMPAR COM SEGURANÇA E EVITAR INCÊNDIOS FLORESTAIS



ENGAJAMENTO CIDADÃO



SILVANUS

www.silvanus-project.eu

Acampar com segurança, minimizando o risco de incêndios florestais, exige planejamento cuidadoso e adesão às melhores práticas. Aqui estão algumas dicas para garantir que você aproveite a natureza sem contribuir para os riscos de incêndios:



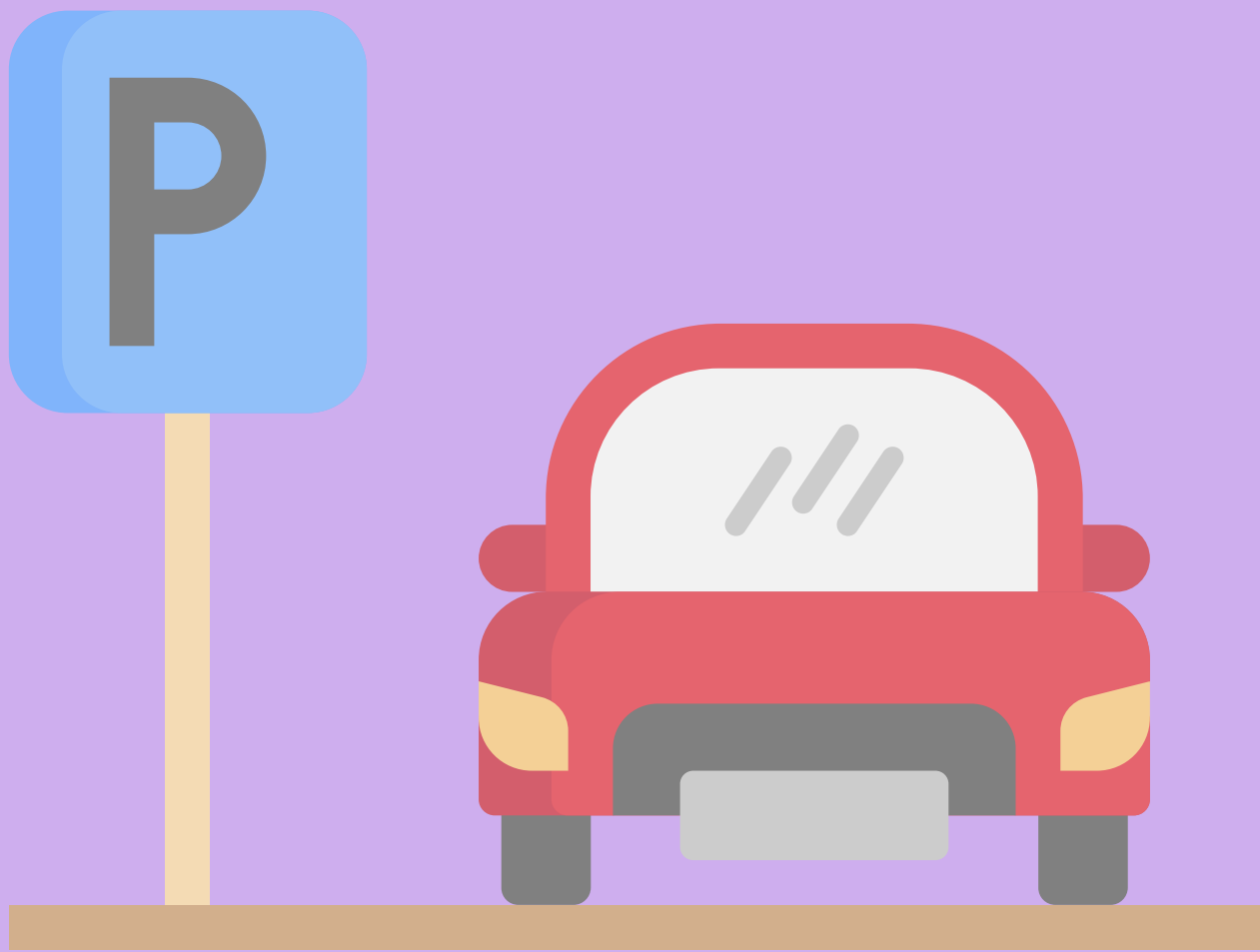
VERIFIQUE AS CLASSIFICAÇÕES DE PERIGO DE INCÊNDIO E RESTRICÇÕES

Antes de sair, consulte as classificações locais de perigo de incêndio e quaisquer restrições em vigor. Durante períodos de alto risco de incêndio, certas atividades podem ser restringidas ou proibidas.



REGRAS DO ACAMPAMENTO

Familiarize-se e obedeça a todas as regras do acampamento, especialmente no que diz respeito aos planos de prevenção e emergência.

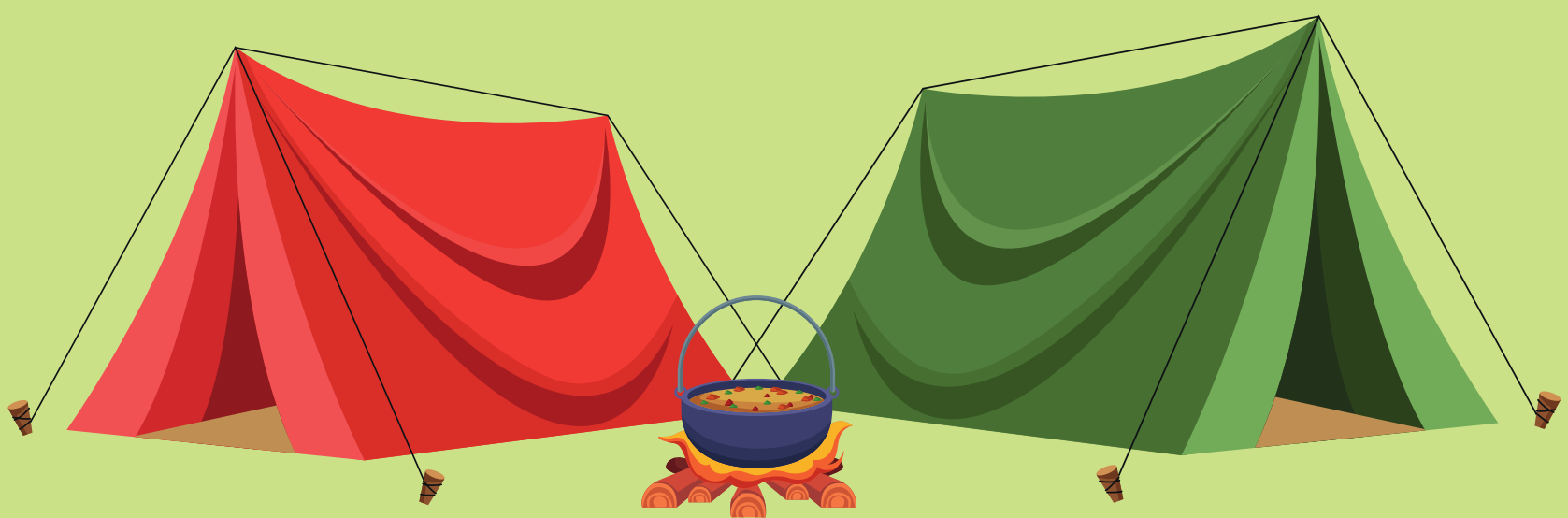


Estacione seu veículo nas áreas designadas de forma a não obstruir a passagem de veículos pesados de emergência.

USE ÁREAS DE ACAMPAMENTO ESTABELECIDAS

Sempre que possível, acampe em locais designados onde há anéis ou fossos para fogueiras e o risco de incêndios florestais é controlado. Monte sua barraca ou estacione seu trailer longe de arbustos ou outros materiais inflamáveis.

Não fume nem acenda velas dentro de barracas ou trailers.



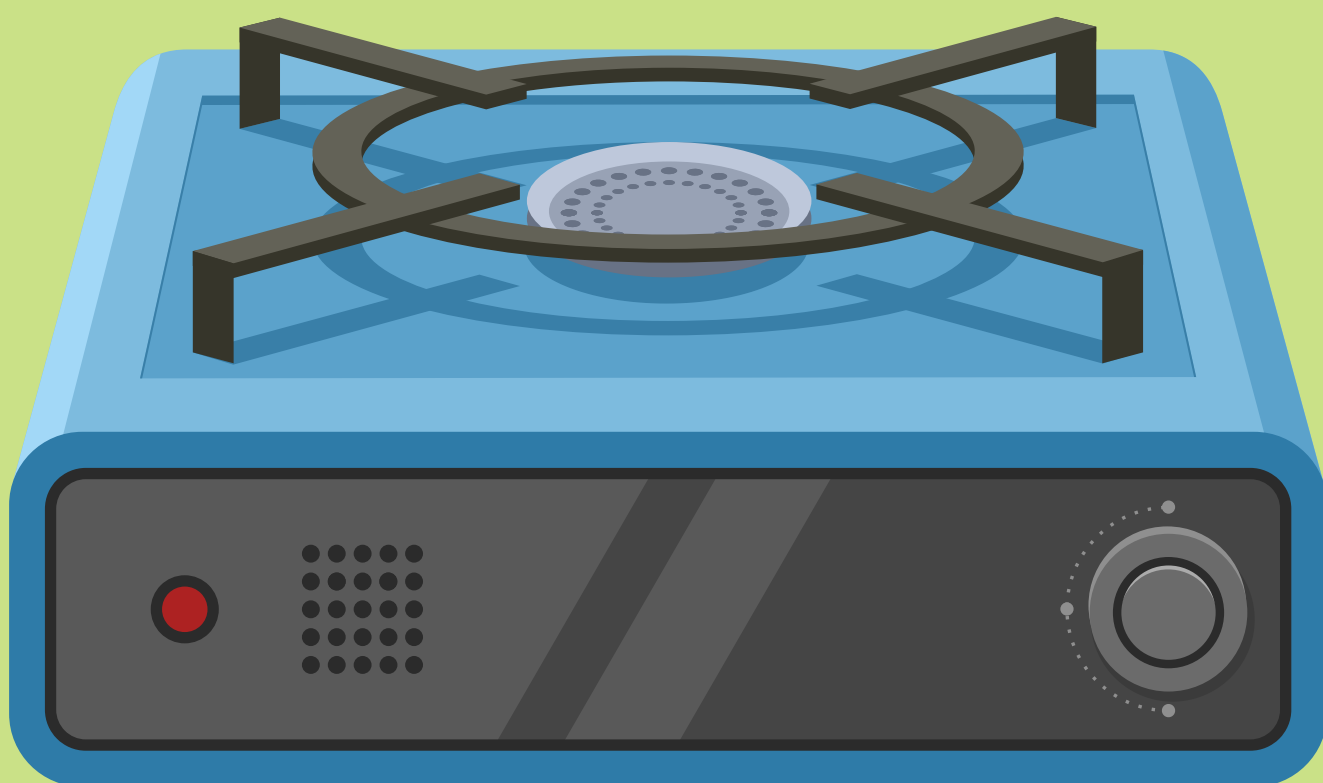
TRAGA REFEIÇÕES PRÉ- PREPARADAS

Conforme discutido, trazer refeições que não exijam cozimento pode eliminar a necessidade de fogueiras, reduzindo significativamente o risco de incêndios florestais.



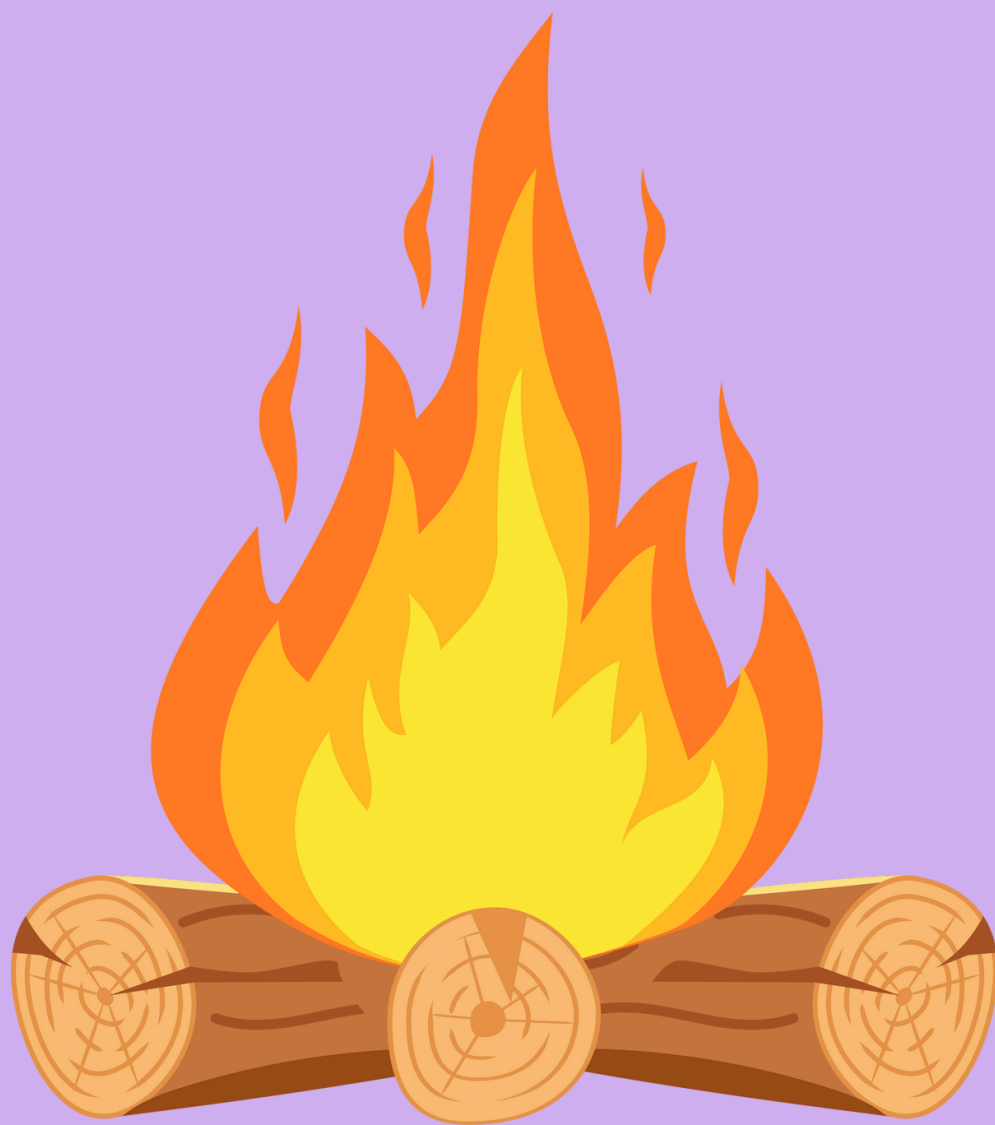
SE COZINHAR, USE FOGÕES PORTÁTEIS

Fogões de acampamento portáteis são uma alternativa mais segura do que fogueiras abertas, especialmente em condições secas. Certifique-se de que o fogão seja usado em uma área limpa, longe de materiais inflamáveis. Evite cozinhar dentro de barracas. Óleos alimentares podem se acumular no tecido da barraca, tornando-o inflamável. Use churrasqueiras apenas em locais autorizados.



MANTENHA FOGUEIRAS PEQUENAS E CONTROLÁVEIS

Se fogueiras forem permitidas, mantenha-as pequenas e contidas dentro de áreas designadas para fogo. Nunca deixe uma fogueira sem supervisão e certifique-se de apagá-la completamente antes de sair ou dormir.



REMOVA MATERIAIS INFLAMÁVEIS:

Antes de acender qualquer fogo, remova grama, folhas e outros materiais inflamáveis ao redor da área da fogueira para evitar que o fogo se espalhe.



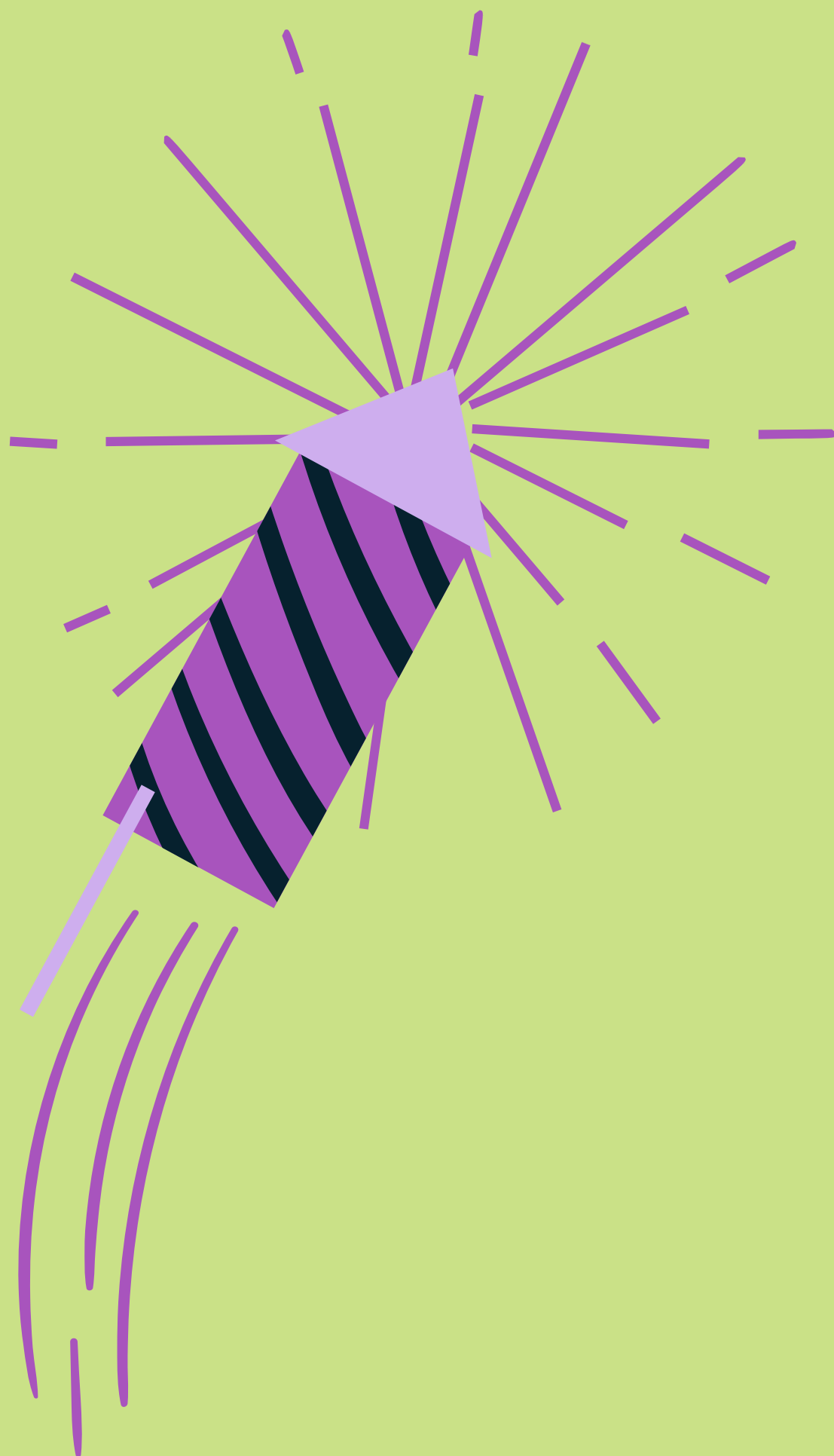
DESCARTE CIGARROS CORRETAMENTE

Se você fuma, sempre apague os cigarros completamente e descarte-os de forma responsável. Nunca jogue bitucas no chão.



EVITE USAR FOGOS DE ARTIFÍCIO

Fogos de artifício podem facilmente causar incêndios florestais. Evite usá-los, especialmente em áreas arborizadas ou com vegetação seca.



QUANDO ESTIVER AUSENTE

Sempre que for se ausentar ou for dormir, desconecte qualquer equipamento e desligue aparelhos movidos a gás (por exemplo, lâmpadas).



SIGA OS PRINCÍPIOS DO DEIXE APENAS PEGADAS

Recolha e leve consigo todo o seu lixo, incluindo restos de comida, e deixe o local do acampamento como o encontrou. Minimizar o impacto humano nas áreas naturais ajuda a preservá-las e reduz os riscos de incêndios.



Seguindo essas dicas, você poderá desfrutar de uma experiência de acampamento segura e responsável, minimizando o risco de causar um incêndio florestal e protegendo tanto o meio ambiente quanto as comunidades próximas.



DICAS DE SEGURANÇA PARA QUEIMA DE RESÍDUOS PARA EVITAR INCÊNDIOS FLORESTAIS



ENGAJAMENTO CIDADÃO



SILVANUS

www.silvanus-project.eu

VERIFIQUE AS REGULAMENTAÇÕES

Antes de realizar a queima de resíduos, consulte as autoridades locais ou os departamentos de bombeiros sobre as regulamentações e restrições vigentes.



Obtenha todas as licenças necessárias e siga as diretrizes fornecidas.

ESCOLHA CONDIÇÕES SEGURAS



Queime resíduos apenas em condições climáticas seguras.

Evite dias ventosos e verifique se há alertas ou restrições climáticas em sua área.

As condições ideais incluem ventos calmos e maior umidade.

LIMPE A ÁREA

Crie uma zona segura ao redor da área de queima, removendo folhas secas, grama e outros materiais inflamáveis.

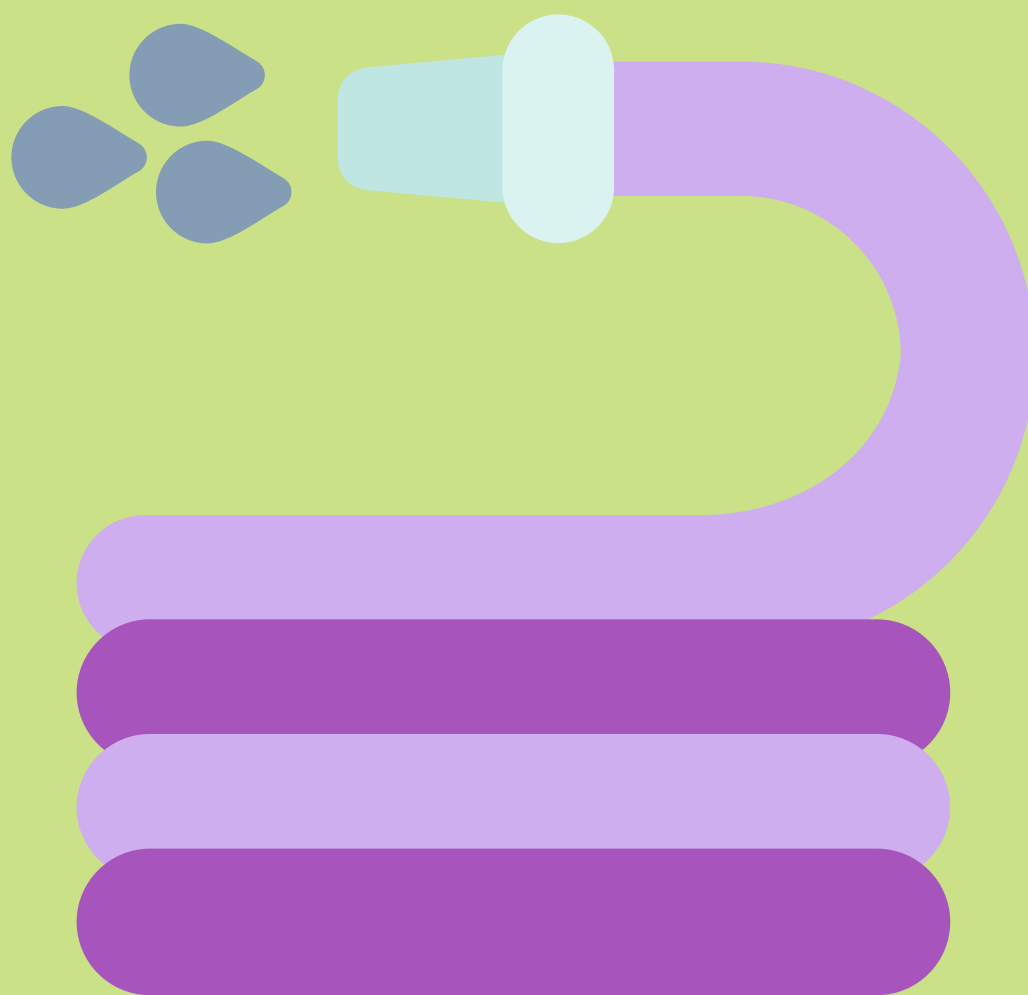
Mantenha uma distância segura de estruturas, árvores e linhas de energia.



SUPERVISIÃO CONSTANTEMENTE

Nunca deixe uma queima de resíduos sem supervisão.

Designe uma pessoa responsável para monitorar a queima o tempo todo e mantenha ferramentas de combate a incêndios, como mangueira, pá e ancinho, prontamente disponíveis.



PREPARE UM ACEIRO

Estabeleça um aceiro ao limpar um perímetro ao redor do local de queima.

Essa área de solo descoberto atua como uma barreira, evitando que o fogo se espalhe além do local pretendido.



COMECE PEQUENO



Comece com uma pequena pilha de queima e adicione gradualmente os detritos conforme o fogo se estabelece.

Isso ajuda a manter o controle e reduz o risco do fogo se espalhar descontroladamente.

FONTE DE ÁGUA

Tenha uma fonte de água por perto, como uma mangueira ou baldes de água, para extinguir rapidamente quaisquer chamas que possam escapar da área de queima.



Certifique-se de que a fonte de água seja facilmente acessível.

EVITE QUEIMAR EM DIAS DE VENTOSOS

O vento pode rapidamente transportar brasas e faíscas, causando incêndios descontrolados.



Evite queimar em dias ventosos e esteja atento à direção do vento durante a queima para evitar que faíscas incendeiem as áreas ao redor.

EXTINGA COMPLETAMENTE



Após a queima, apague o fogo completamente com água.

Misture as cinzas e as brasas para garantir que não restem pontos quentes.

Toque as cinzas com o dorso da mão para confirmar que estão frias ao toque.

REPORTE INCÊNDIOS ESCAPADOS IMEDIATAMENTE

Se o fogo escapar da área de queima, reporte-o imediatamente ao corpo de bombeiros local.

O tempo é crucial para evitar a propagação de incêndios florestais.



USE BARRIS DE QUEIMA COM SEGURANÇA

Caso utilize barris de queima, certifique-se de que eles tenham ventilação adequada e telas para evitar que faíscas escapem.



Posicione o barril em uma superfície não combustível e siga as diretrizes de segurança.

ENFRENTANDO UM INCÊNDIO FLORESTAL EM ÁREAS RURAIS



ENGAJAMENTO CIDADÃO



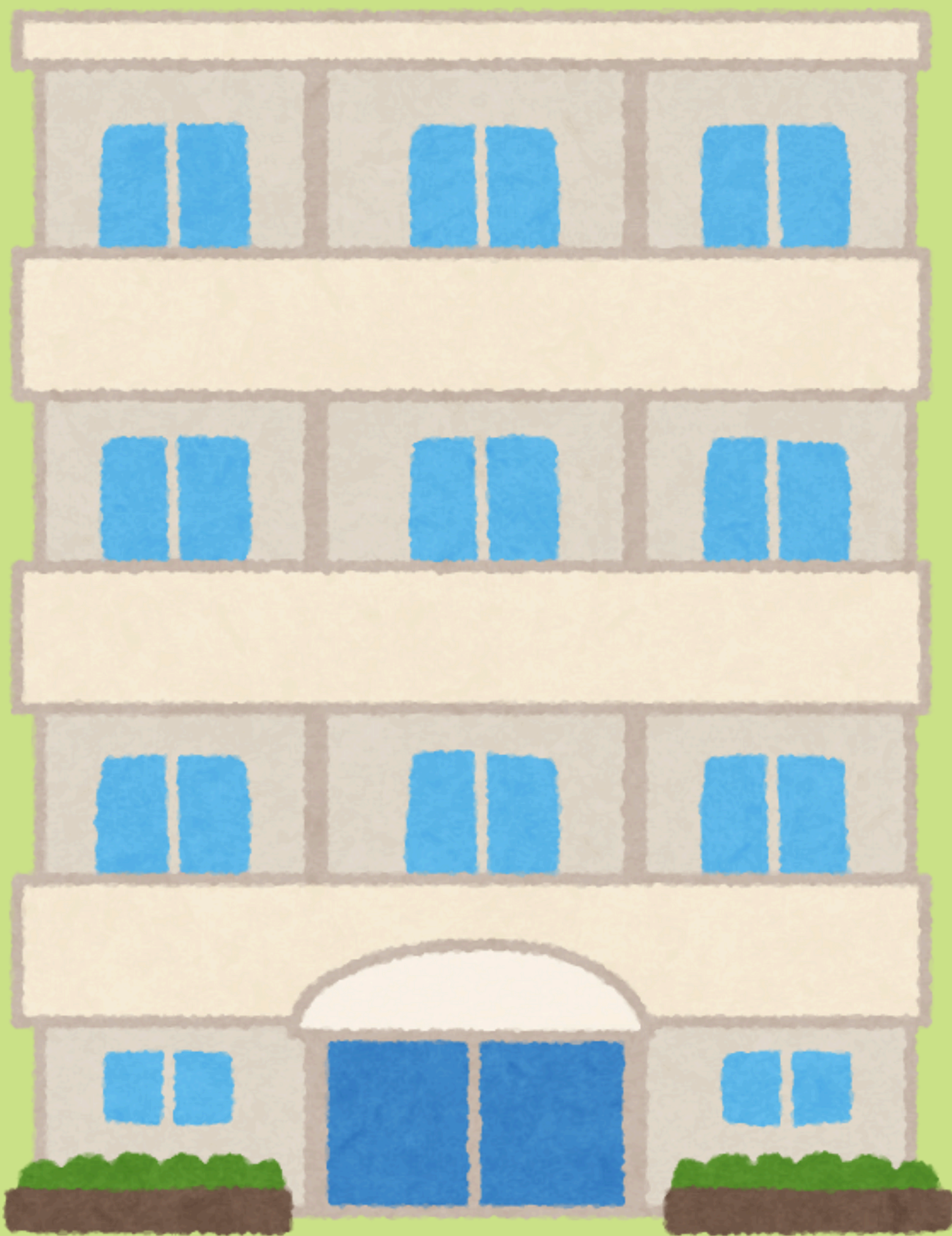
SILVANUS

www.silvanus-project.eu

Viver, trabalhar ou visitar áreas rurais significa que existe um perigo real de ficar preso ou cercado por um incêndio florestal. Se você se encontrar nesta situação, siga estes passos simples para se manter seguro. E se tiver tempo, faça também coisas para proteger sua casa.

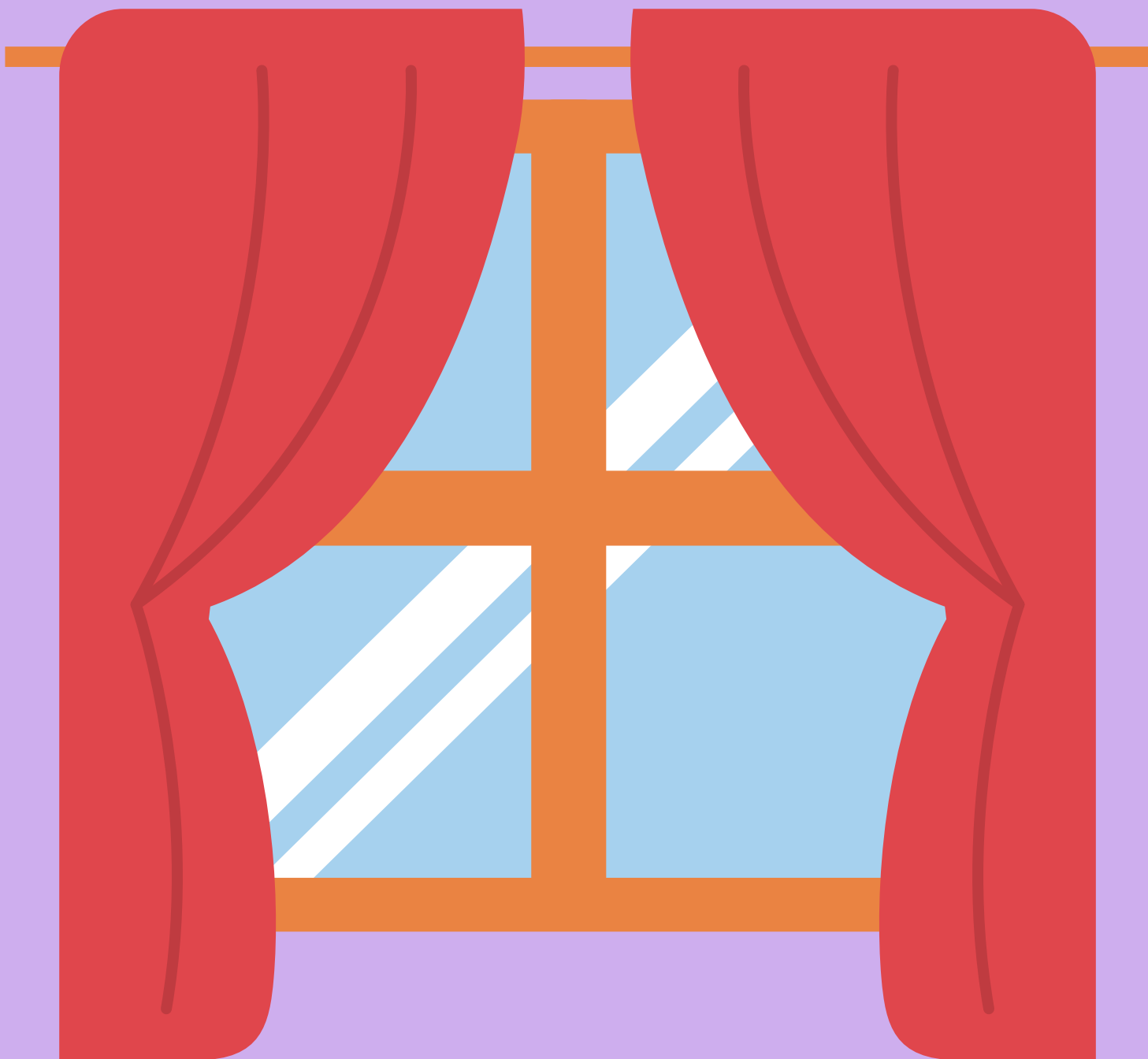


PERTO DE UM EDIFÍCIO



- Verifique se algum prédio próximo pode mantê-lo protegido do fogo.

- Remova qualquer coisa que possa pegar fogo facilmente.



- Feche todas as janelas e portas para impedir a entrada de fumaça e chamas.

- Afaste os móveis das janelas para que eles não peguem fogo com as brasas.



- Coloque uma escada perto de sua casa, caso precise de outra saída.



- Encha a banheira e os baldes com água.



- Use cobertores ou toalhas molhadas ao redor de janelas e portas dentro de casa para impedir a entrada de fumaça e brasas.



- Borrife água em sua casa e nas plantas ao redor. Se puder, ligue quaisquer aspersores que tiver e prepare-se para o fogo.



EM ESPAÇOS ABERTOS



- Encontre um local que não queime, como um grande campo ou uma área com poucas coisas que possam pegar fogo. É ainda melhor se for um lugar com água, como um lago.



- Exemplos de bons lugares são campos com água, estacionamentos, campos de golfe ou grandes lagos. Esses locais oferecem a melhor chance de permanecer seguro.

- Incêndios florestais se aproximando podem ser muito barulhentos e quentes, e produzem muita fumaça. Pode ser assustador, mas lembre-se, o fogo intenso eventualmente passará. Campos de grama geralmente queimam por cerca de 10 minutos, áreas de arbustos por cerca de 20 minutos e florestas por mais de uma hora.



SE VOCÊ ESTIVER NA FLORESTA/ZONA RURAL



ENGAJAMENTO CIDADÃO



SILVANUS

www.silvanus-project.eu



Quando você está na floresta ou zona rural, tomar medidas preventivas para evitar iniciar acidentalmente um incêndio florestal é crucial. Aqui estão várias etapas que você pode seguir para minimizar o risco:



SIGA AS DIRETRIZES LOCAIS

Adira a todos os regulamentos, restrições e proibições de queimadas locais. Até mesmo fogões portáteis podem ser proibidos durante períodos de perigo extremo de incêndio. Essas regras podem variar dependendo das condições climáticas e localização.

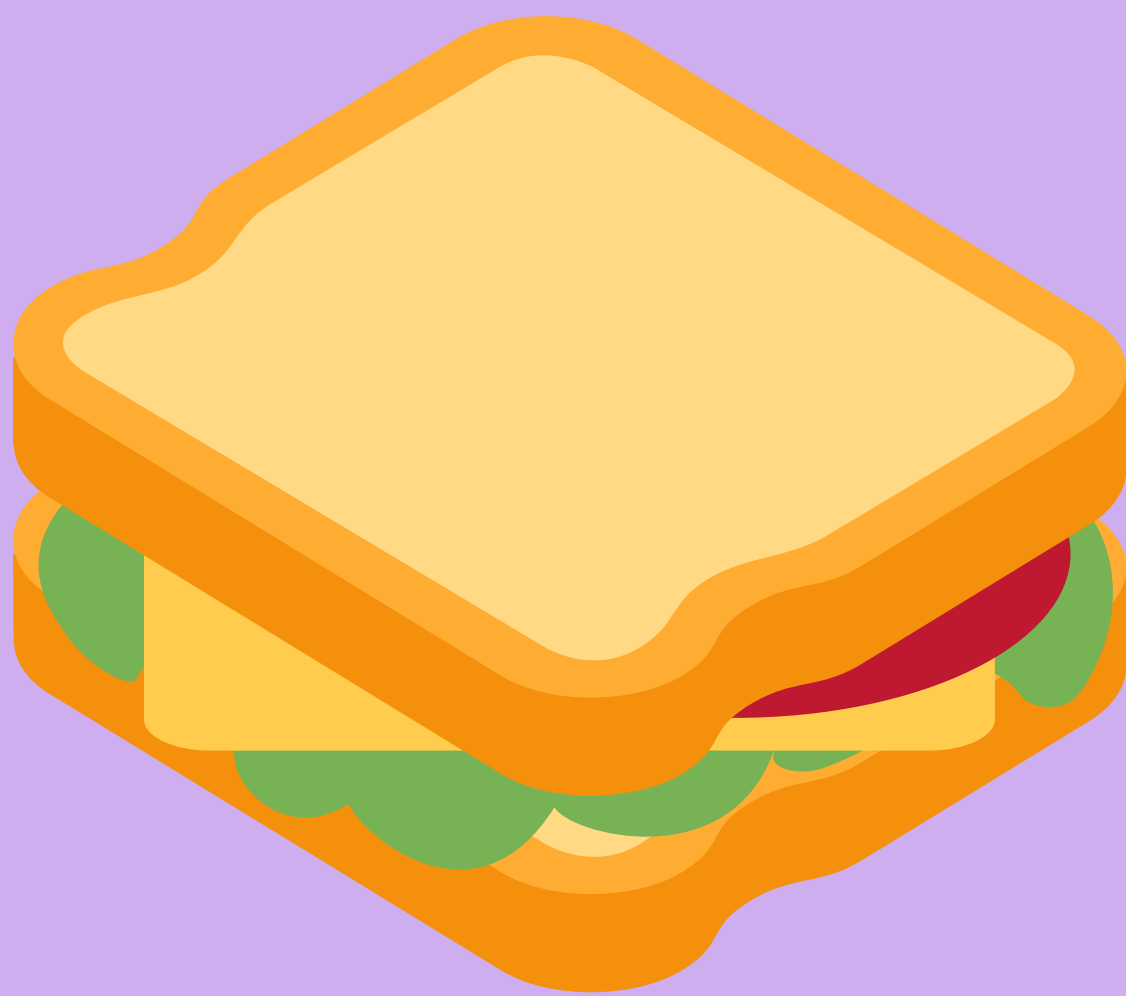


NUNCA QUEIME LIXO, FOLHAS OU GALHOS SECOS

Queimadas a céu aberto, especialmente em condições secas, podem facilmente levar a incêndios florestais incontroláveis. Sempre siga os regulamentos locais sobre queimadas e evite-as durante condições secas ou ventosas.

TRAGA REFEIÇÕES PRÉ- PREPARADAS

Trazer refeições que não requerem cozimento pode eliminar completamente a necessidade de acender uma fogueira. Isso é especialmente importante durante condições secas ou ventosas, quando o risco de iniciar um incêndio florestal é maior. Refeições pré-preparadas podem incluir sanduíches, saladas frias, frutas e lanches prontos para comer.





SEGURANÇA EM FOGUEIRAS

Use apenas locais designados para fogueiras. Mantenha as fogueiras pequenas e controláveis. Nunca deixe uma fogueira sem supervisão. Sempre tenha água ou uma pá por perto para extingui-la. Apague completamente a fogueira antes de sair. As cinzas devem estar frias ao toque.



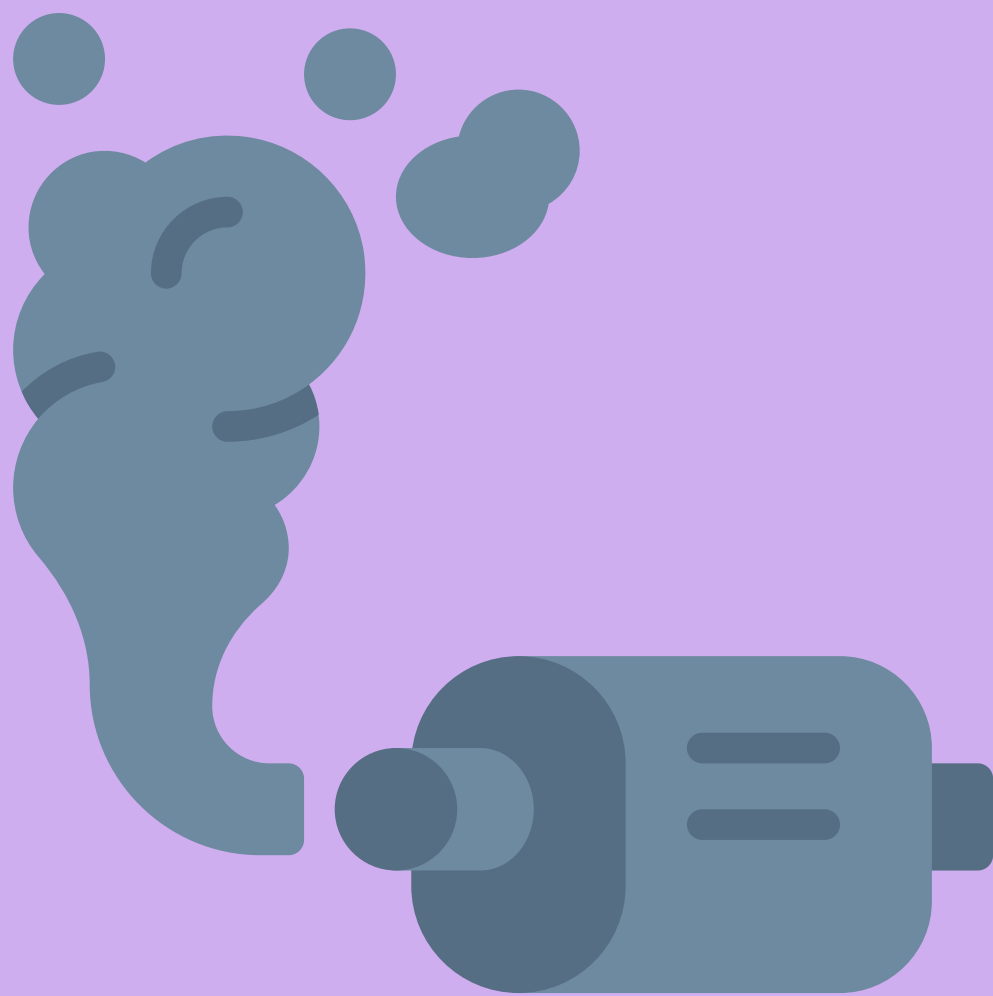
EVITE USAR FOGOS DE ARTIFÍCIO

Fogos de artifício podem facilmente iniciar incêndios florestais. Evite usá-los em áreas florestais, campos de gramíneas ou quaisquer locais onde o risco de incêndio seja alto.

DESCARTE OS CIGARROS COM CUIDADO

Se for permitido fumar, certifique-se de que todas as pontas de cigarro estejam completamente apagadas e descartadas em um recipiente seguro designado, não no chão.



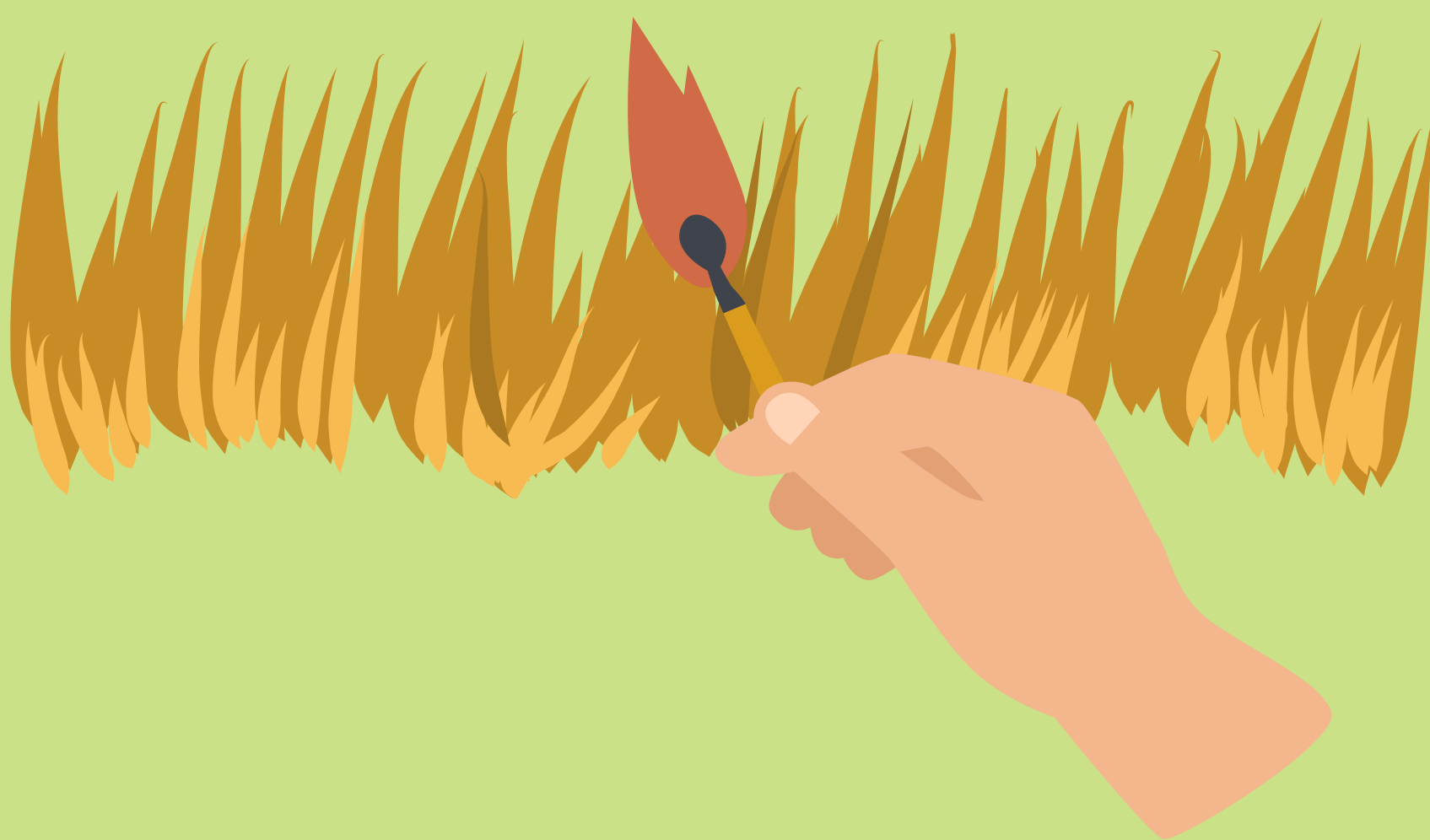


USO DE VEÍCULOS E EQUIPAMENTOS

Certifique-se de que os veículos e equipamentos estejam devidamente mantidos para evitar faíscas. Isso inclui verificar o sistema de escapamento, os dispositivos de retenção de faíscas e os freios. Evite dirigir ou estacionar veículos sobre grama seca, pois a parte inferior quente pode incendiar a vegetação.

DENUNCIE COMPORTAMENTOS INSEGUROS

Se você notar outras pessoas agindo de forma irresponsável com fogo ou materiais inflamáveis, denuncie às autoridades.



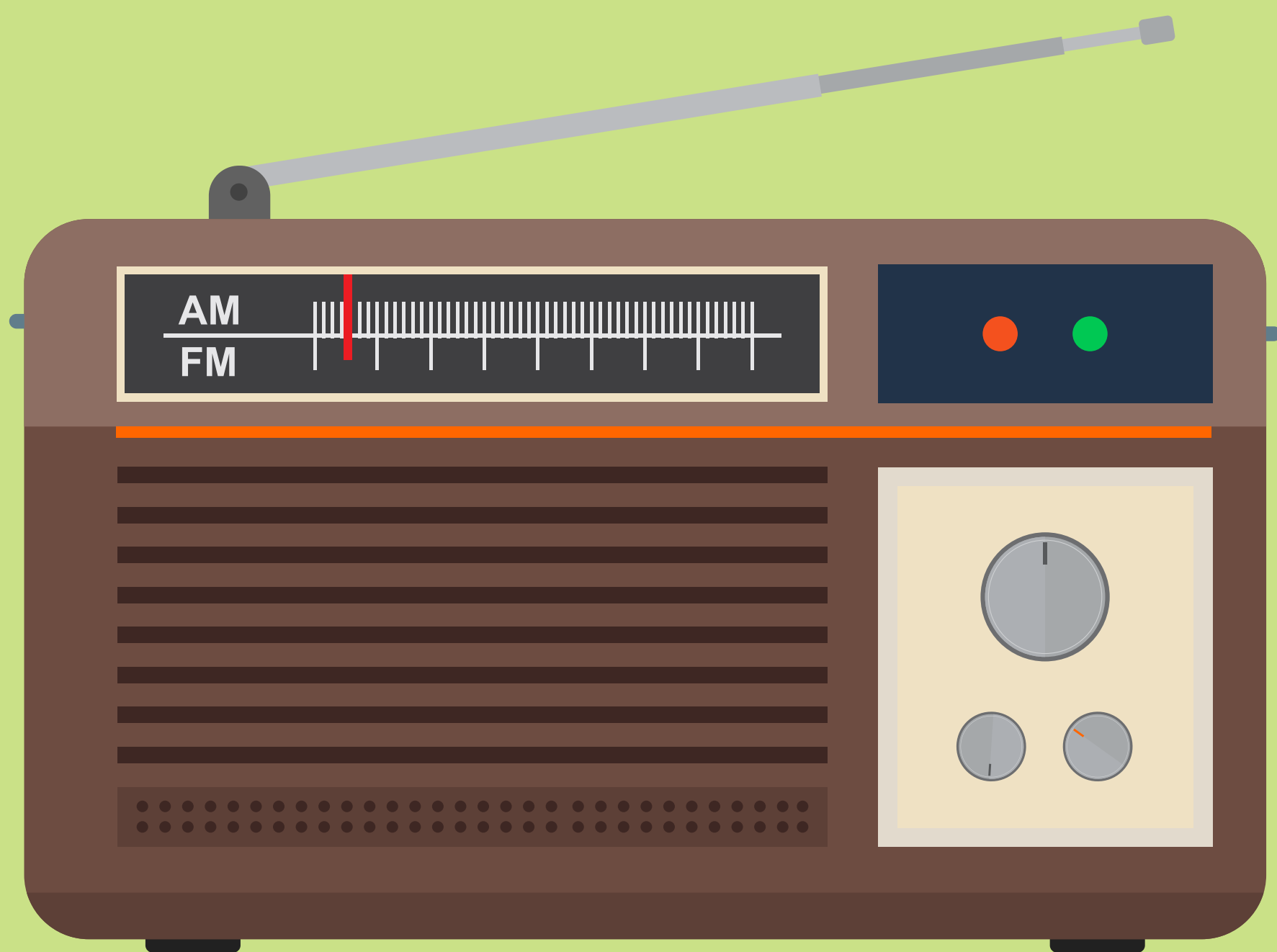
EDUQUE A SI MESMO E AOS OUTROS

Esteja ciente de como os incêndios florestais começam e se espalham. Compartilhe esse conhecimento com familiares e amigos para promover comportamentos seguros em relação ao fogo.



MANTENHA-SE INFORMADO

Sobre condições locais de incêndio e padrões climáticos.



PLANEJE E PREPARE-SE

Tenha um plano de emergência e suprimentos prontos para o caso de ocorrer um incêndio florestal. Isso inclui conhecer as rotas de evacuação e ter um kit de emergência.

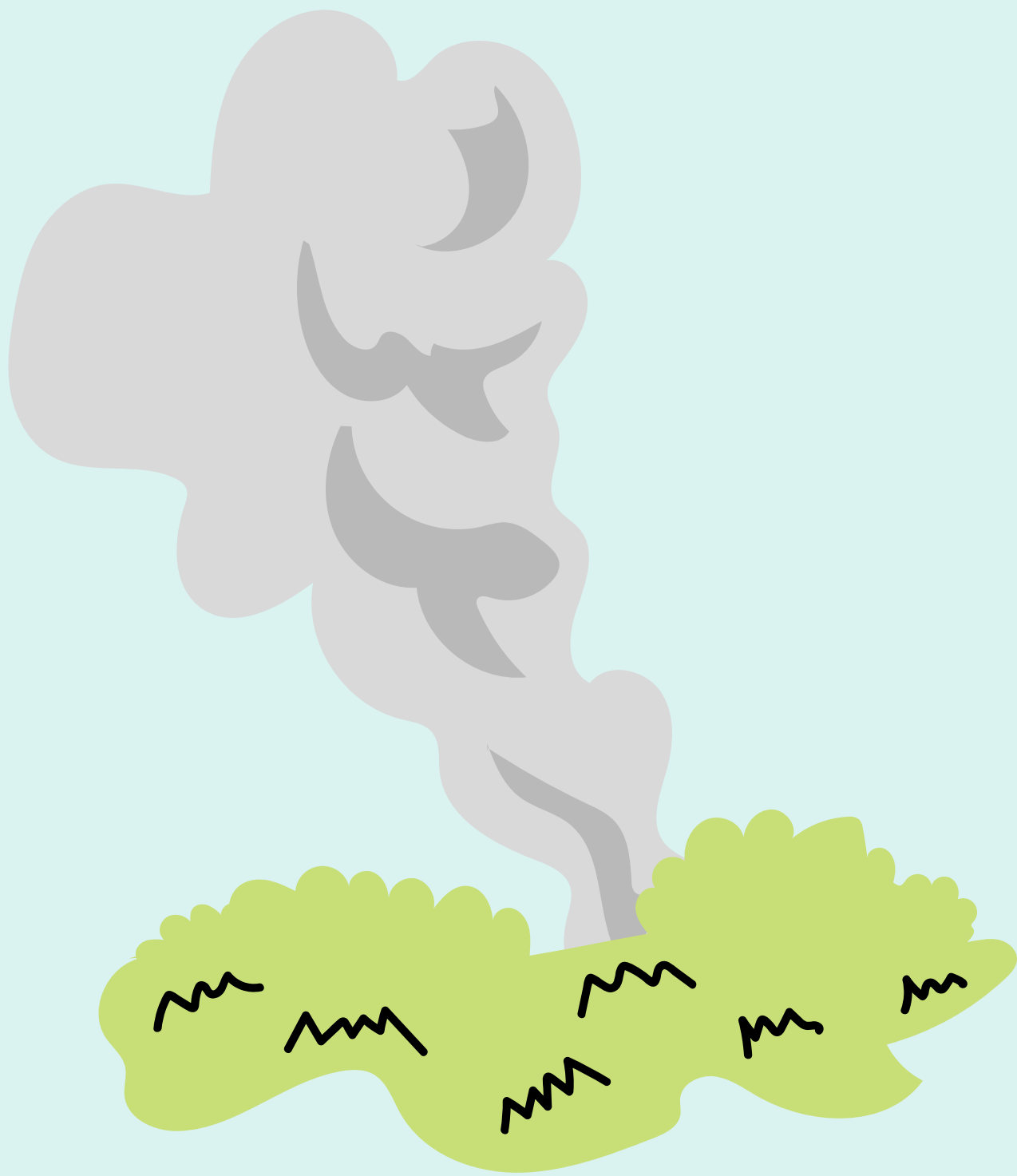




Safety First

Ao seguir essas precauções, você pode reduzir significativamente o risco de acidentalmente iniciar um incêndio florestal e ajudar a proteger o ambiente natural, a si mesmo e aos outros.

SE VOCÊ NOTAR UM INCÊNDIO FLORESTAL



ENGAJAMENTO CIDADÃO



SILVANUS

www.silvanus-project.eu



Se você notar um incêndio florestal,
é crucial agir rapidamente e de
forma responsável para garantir sua
segurança e a dos outros.

Aqui está o que você deve fazer:



MANTENHA A CALMA E AVALIE A SITUAÇÃO

Determine a proximidade do fogo e se você está em perigo imediato. Se estiver, priorize sua segurança acima de tudo.

ALERTE AS AUTORIDADES IMEDIATAMENTE

Entre em contato imediatamente com o Corpo de Bombeiros ligando para 193 (Número de Emergência dos Bombeiros no Brasil). Forneça a eles informações detalhadas sobre:



- a localização e o ponto exato onde você está
- a direção do fogo,
- o tipo de vegetação que está queimando



EVACUE SE NECESSÁRIO

Se o fogo estiver próximo à sua localização, evacue imediatamente. Não espere por uma ordem oficial de evacuação se sentir que sua segurança está em risco. Siga rotas e procedimentos de evacuação pré-estabelecidos, se disponíveis.

INFORME OUTROS

Alerte vizinhos ou qualquer pessoa nas proximidades do fogo, especialmente se eles podem não estar cientes, para que também possam se preparar para evacuar ou tomar as precauções necessárias.





PREPARE SUA CASA (SE HOVER TEMPO)

Se tiver tempo e for seguro fazê-lo, prepare sua casa fechando todas as janelas e portas, removendo materiais inflamáveis ao redor da casa e acendendo as luzes para tornar sua casa mais visível através da fumaça.

SIGA A COMUNICAÇÃO OFICIAL

Sintonize canais de notícias locais, redes sociais de serviços de emergência ou uma fonte online confiável para atualizações sobre o incêndio florestal e ordens de evacuação. Siga todas as instruções dadas pelas autoridades locais.





TOME MEDIDAS DE PRECAUÇÃO

Use roupas de proteção, incluindo mangas compridas, calças e uma máscara para se proteger contra a inalação de fumaça se estiver em ou perto de uma área de incêndio florestal.



Não tente extinguir um grande incêndio florestal: Sem treinamento e equipamento adequados, tentar extinguir um grande incêndio florestal é extremamente perigoso. Deixe essa tarefa para os profissionais.



Deixe a área: Mantenha a calma e tente evacuar a área contra o vento. Vá para uma área livre de vegetação.



Fique longe das áreas afetadas: Uma vez evacuado, não retorne à área afetada até que as autoridades declarem que é seguro. Entrar em uma área de incêndio florestal pode colocar você e os trabalhadores de resgate em risco.

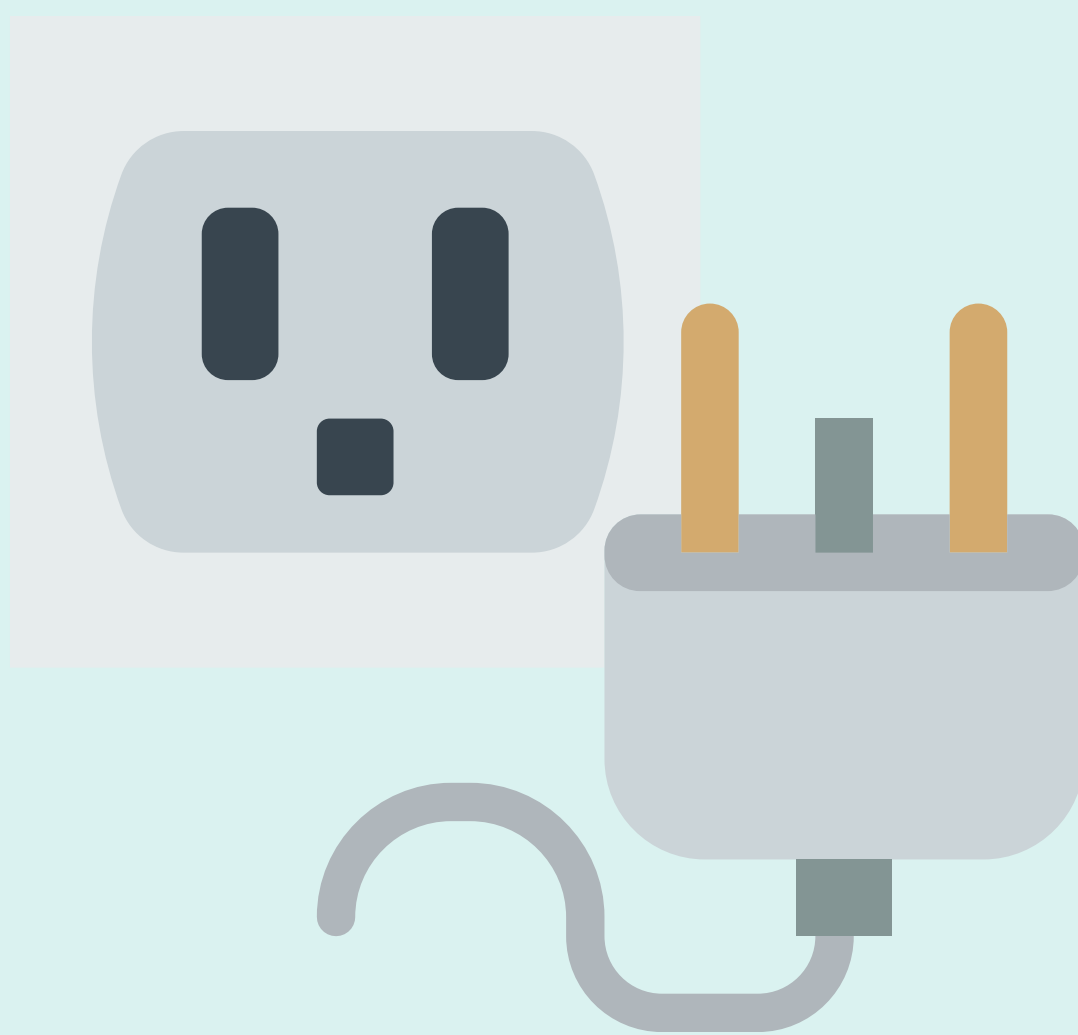


Ofereça ajuda se puder: Uma vez em segurança, considere oferecer ajuda àqueles afetados pelo incêndio florestal através de doações ou trabalho voluntário com organizações locais de socorro.

Lembre-se, o mais importante é garantir sua segurança e a das pessoas ao seu redor. Incêndios florestais podem se espalhar rápida e imprevisivelmente, por isso é vital agir prontamente e seguir as orientações das autoridades locais.



DICAS PARA USO E MANUTENÇÃO SEGUROS DE EQUIPAMENTOS ELÉTRICOS PARA EVITAR INCÊNDIOS FLORESTAIS

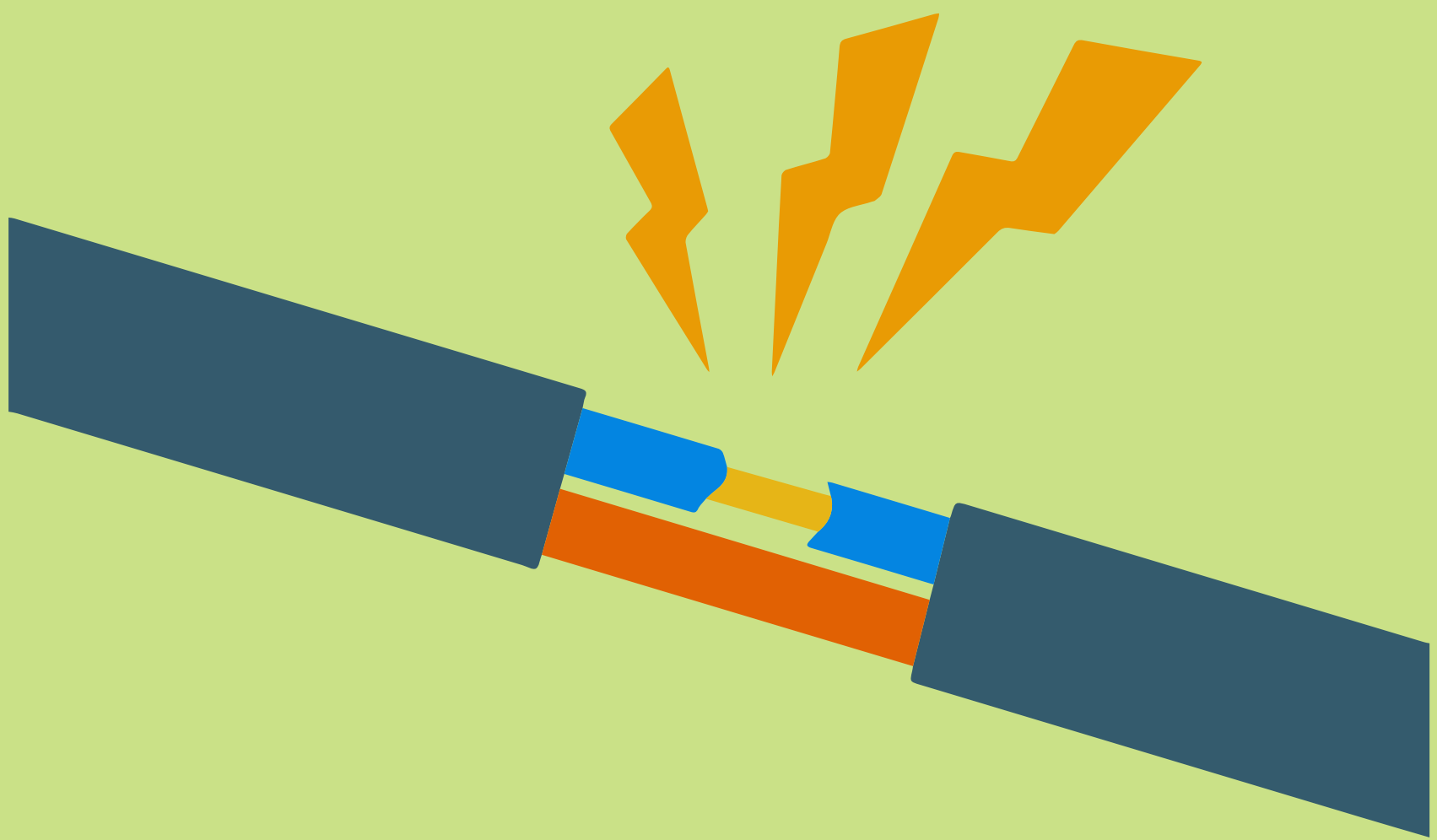


ENGAJAMENTO CIDADÃO



SILVANUS

www.silvanus-project.eu

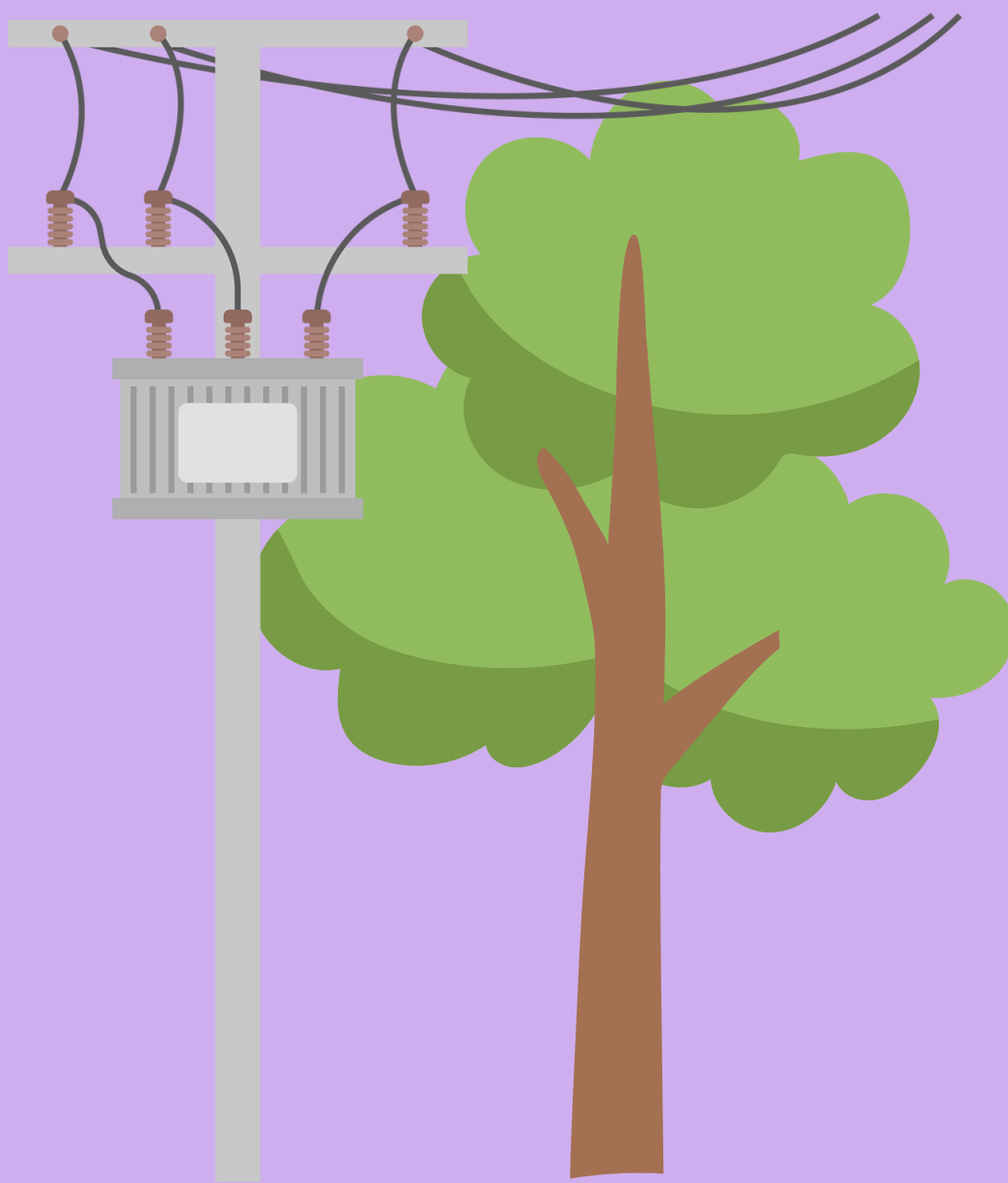


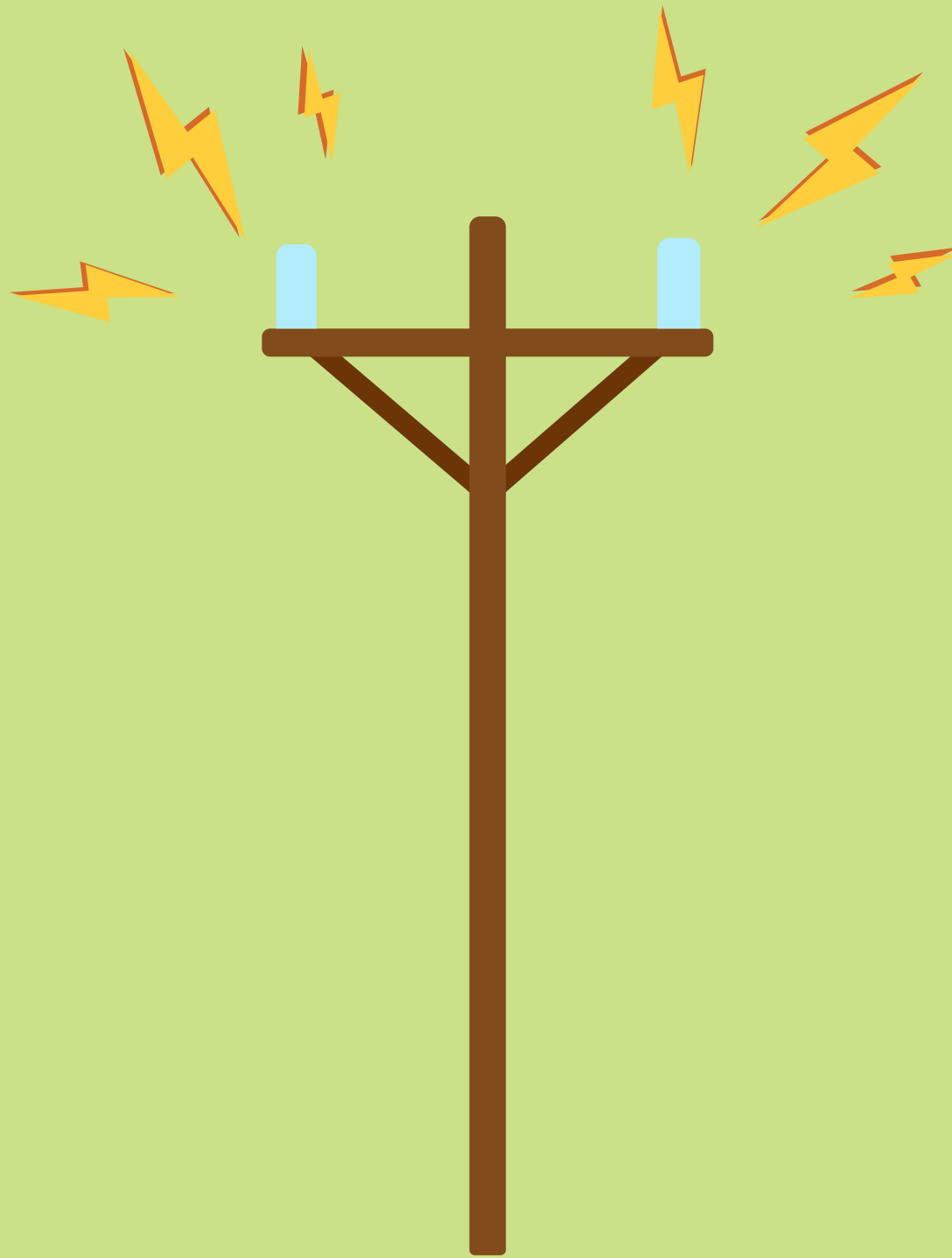
INSPEÇÕES REGULARES

Realize inspeções regulares em seus equipamentos elétricos, como linhas de energia, tomadas e painéis elétricos. Procure sinais de desgaste, danos ou fios expostos.

MANTENHA UMA DISTÂNCIA SEGURA

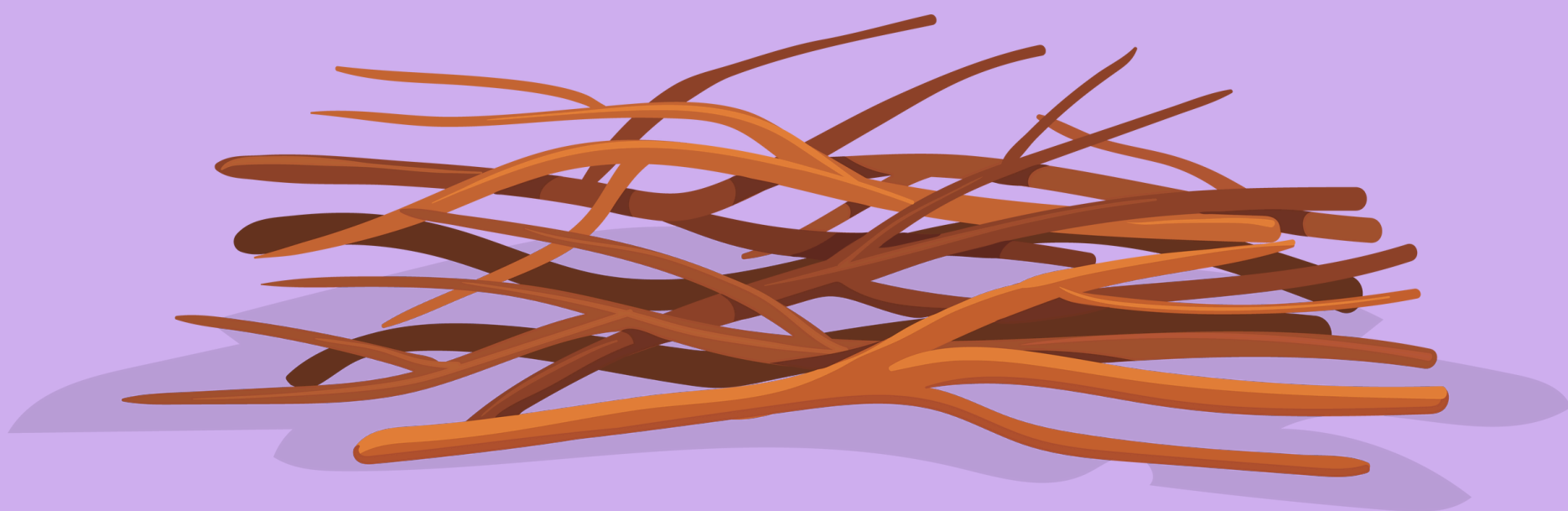
Garanta que os equipamentos elétricos, especialmente as linhas de energia, sejam mantidos a uma distância segura de árvores, vegetação e outros materiais inflamáveis. Pode os galhos que estejam pendurados para reduzir o risco de contato com as linhas de energia.





RELATE PROBLEMAS IMEDIATAMENTE

Se você notar linhas de energia danificadas ou soltando faíscas, reporte imediatamente às autoridades relevantes ou ao seu fornecedor de energia. Ação rápida pode prevenir potenciais riscos de incêndio.

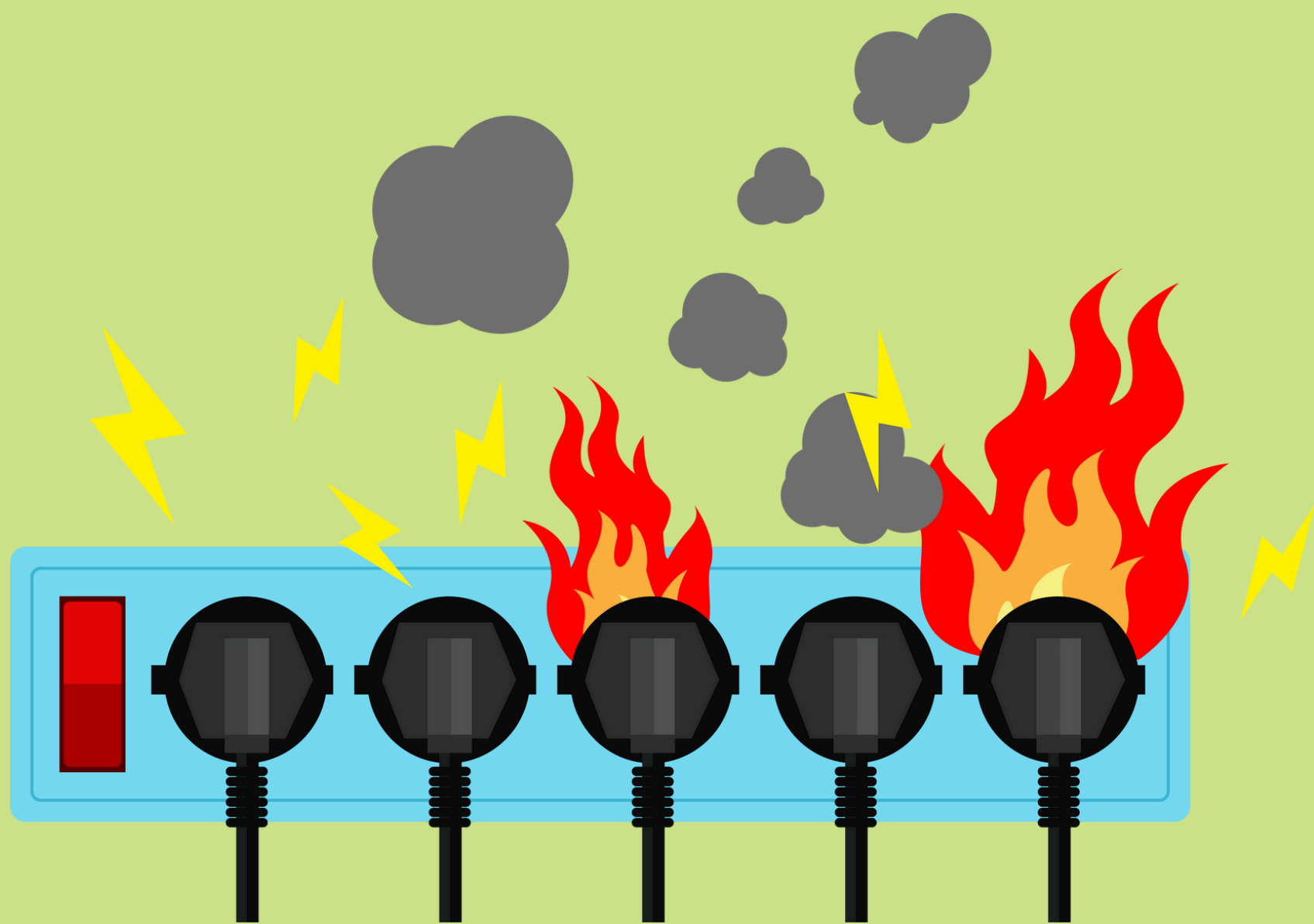


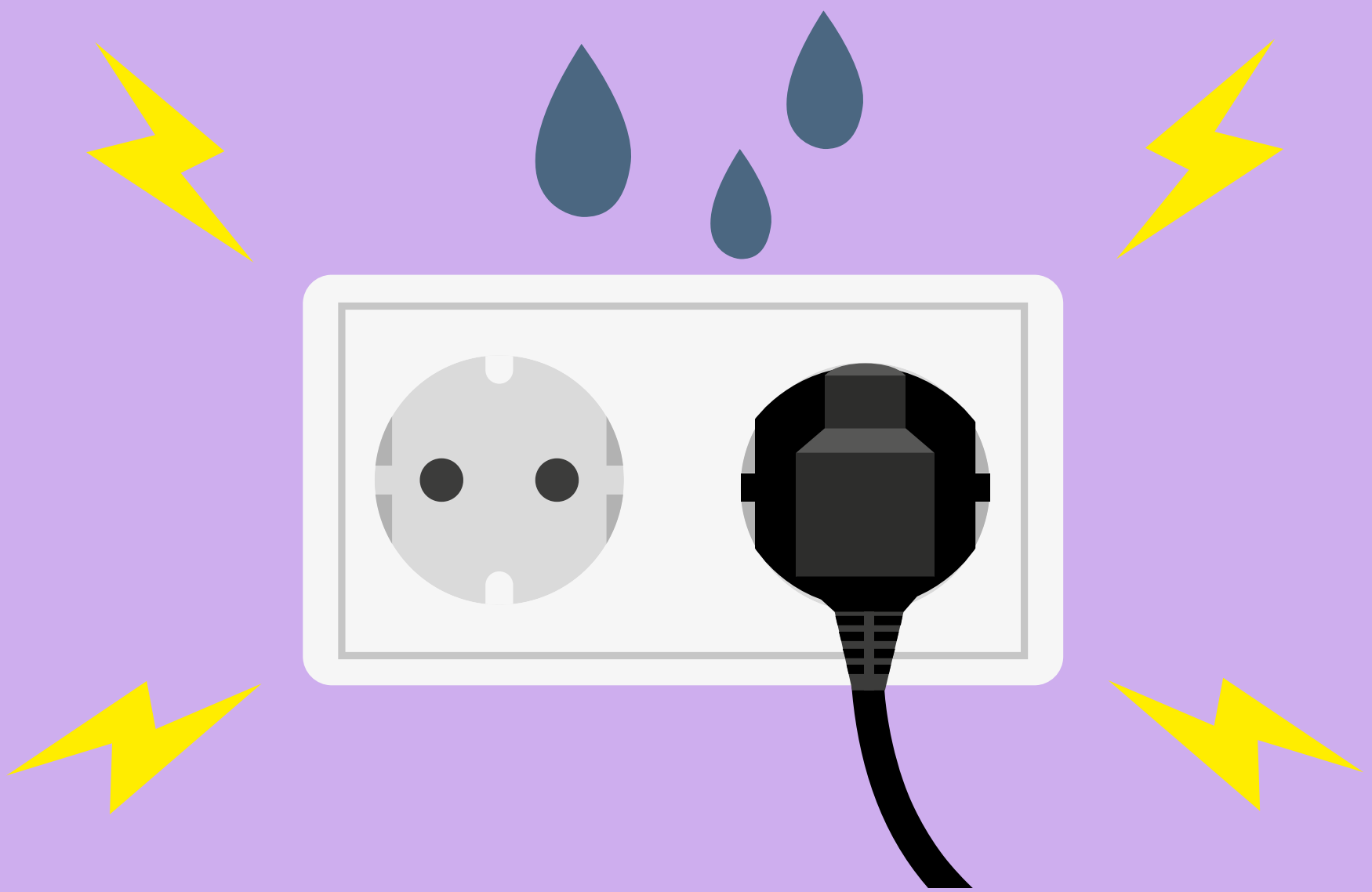
DESCARTE ADEQUADO DE RESÍDUOS DE JARDIM

Descarte resíduos de jardim, como folhas e galhos, longe das linhas de energia. Queimar resíduos de jardim perto de linhas de energia pode representar um risco significativo de incêndio.

EVITE SOBRECARRREGAR CIRCUITOS

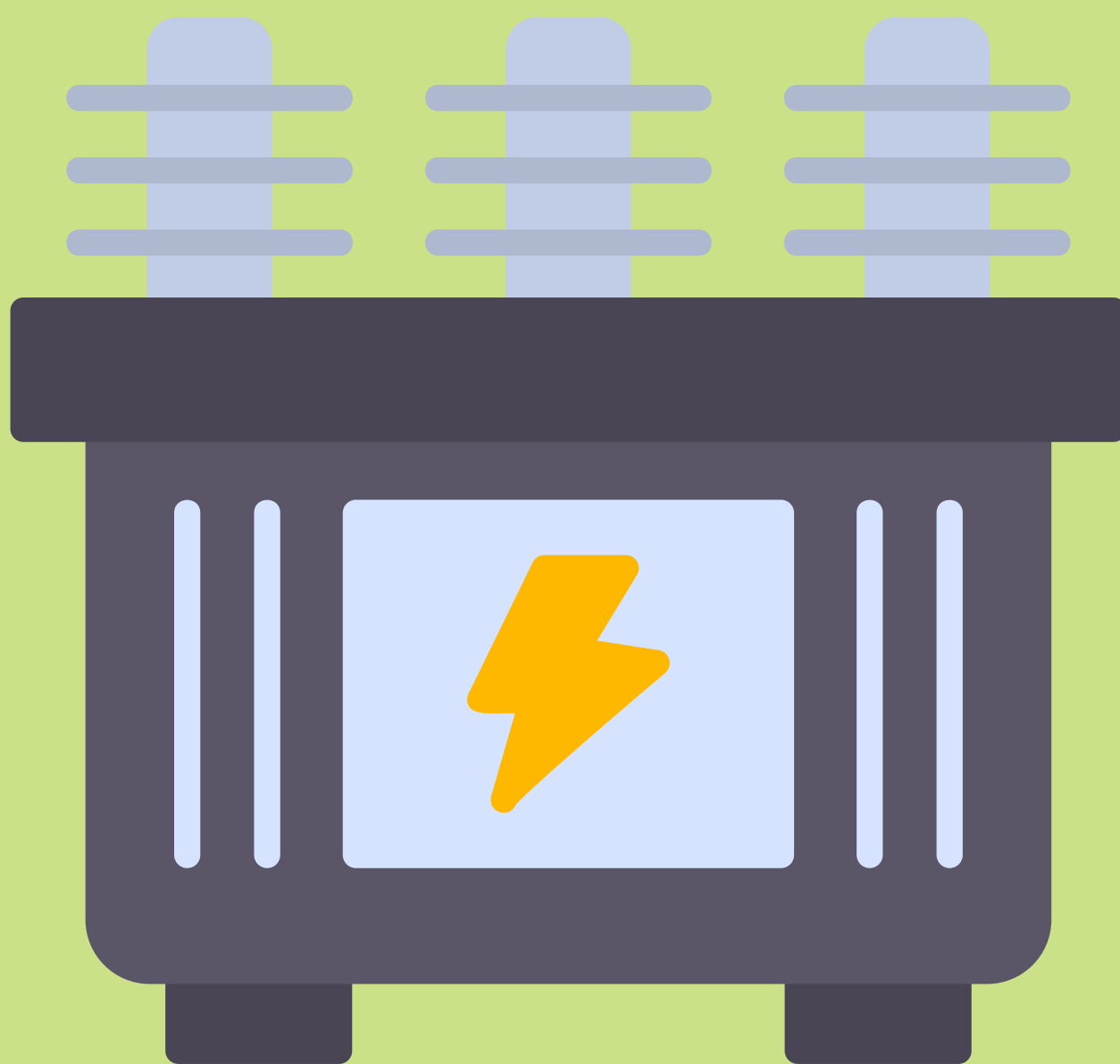
Não sobrecarregue circuitos elétricos, pois isso pode levar ao superaquecimento e potenciais riscos de incêndio. Use filtros de linha e tomadas elétricas de forma responsável, seguindo as capacidades de carga recomendadas.





PROTEJA TOMADAS EXTERNAS

Instale tampas à prova d'água em tomadas elétricas externas para protegê-las dos elementos. Isso evita que a umidade cause problemas elétricos que possam levar a incêndios.

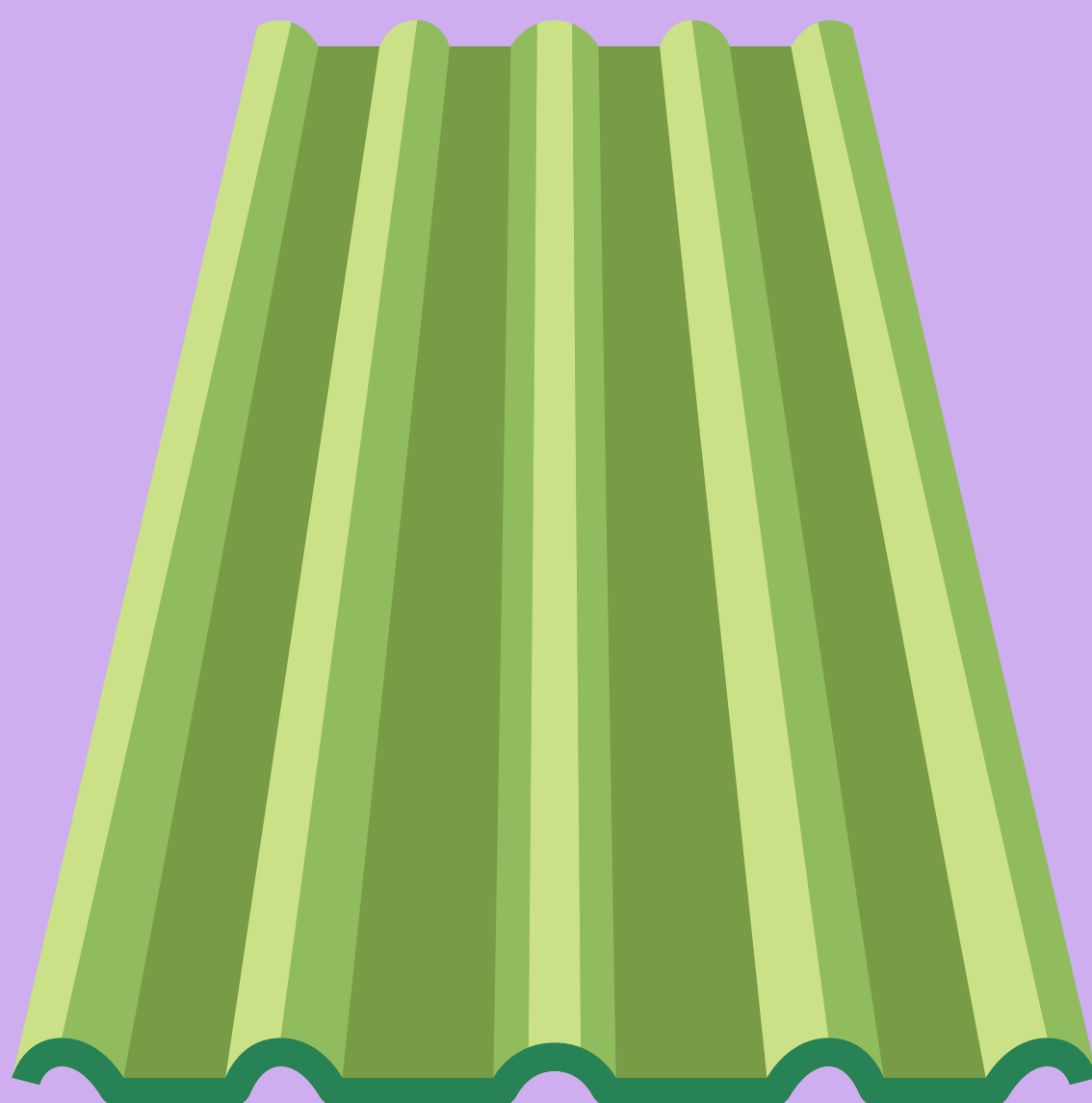


LIMPE A VEGETAÇÃO AO REDOR DE TRANSFORMADORES

Se você tiver transformadores elétricos em sua propriedade, certifique-se de que a vegetação ao redor deles esteja limpa. Isso ajuda a prevenir potenciais incêndios causados pelo contato entre plantas e equipamentos elétricos.

USE MATERIAIS RESISTENTES AO FOGO

Ao construir ou renovar, considere usar materiais resistentes ao fogo para estruturas e instalações externas. Isso pode ajudar a reduzir o risco de propagação de incêndios no caso de um mau funcionamento elétrico.



USO ADEQUADO DO GERADOR

Se usar geradores durante quedas de energia, siga todas as diretrizes de segurança fornecidas pelo fabricante. Mantenha os geradores em áreas bem ventiladas longe de materiais inflamáveis e nunca os conecte diretamente à fiação da casa sem o equipamento adequado.



PAISAGEM INTELIGENTE CONTRA INCÊNDIOS FLORESTAIS



ENGAJAMENTO CIDADÃO



SILVANUS

www.silvanus-project.eu

Uma "Paisagem Inteligente contra Incêndios Florestais" refere-se a uma abordagem estratégica no paisagismo e manejo de terras que reduz a vulnerabilidade de uma área a incêndios florestais.



Este conceito faz parte de esforços mais amplos de planejamento comunitário inteligente contra incêndios, que visam mitigar os riscos e impactos dos incêndios florestais através de várias técnicas de paisagismo e construção. Aqui está uma visão geral do que envolve uma Paisagem Inteligente contra Incêndios Florestais:

LIMPEZA E REDUÇÃO DE COMBUSTÍVEL

Limpeza da Vegetação

Remoção ou desbaste de vegetação inflamável e outros materiais que poderiam alimentar um incêndio florestal. Isso inclui aparar arbustos, podar árvores e limpar o sub-bosque.



Manutenção Regular

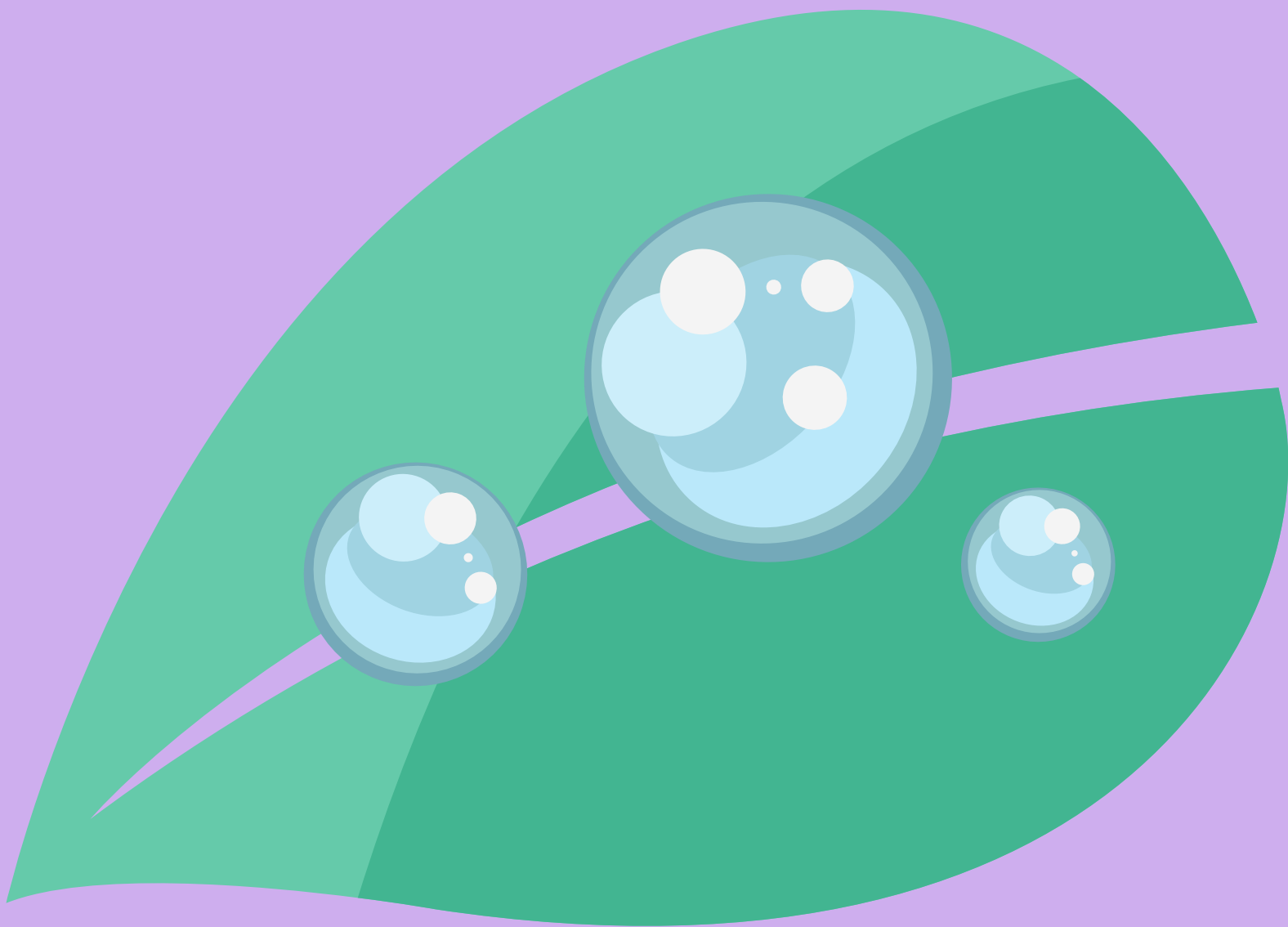
Manter a paisagem limpa e livre de detritos como folhas caídas, galhos e plantas mortas que podem facilmente pegar fogo.



ESCOLHA DE PLANTAS

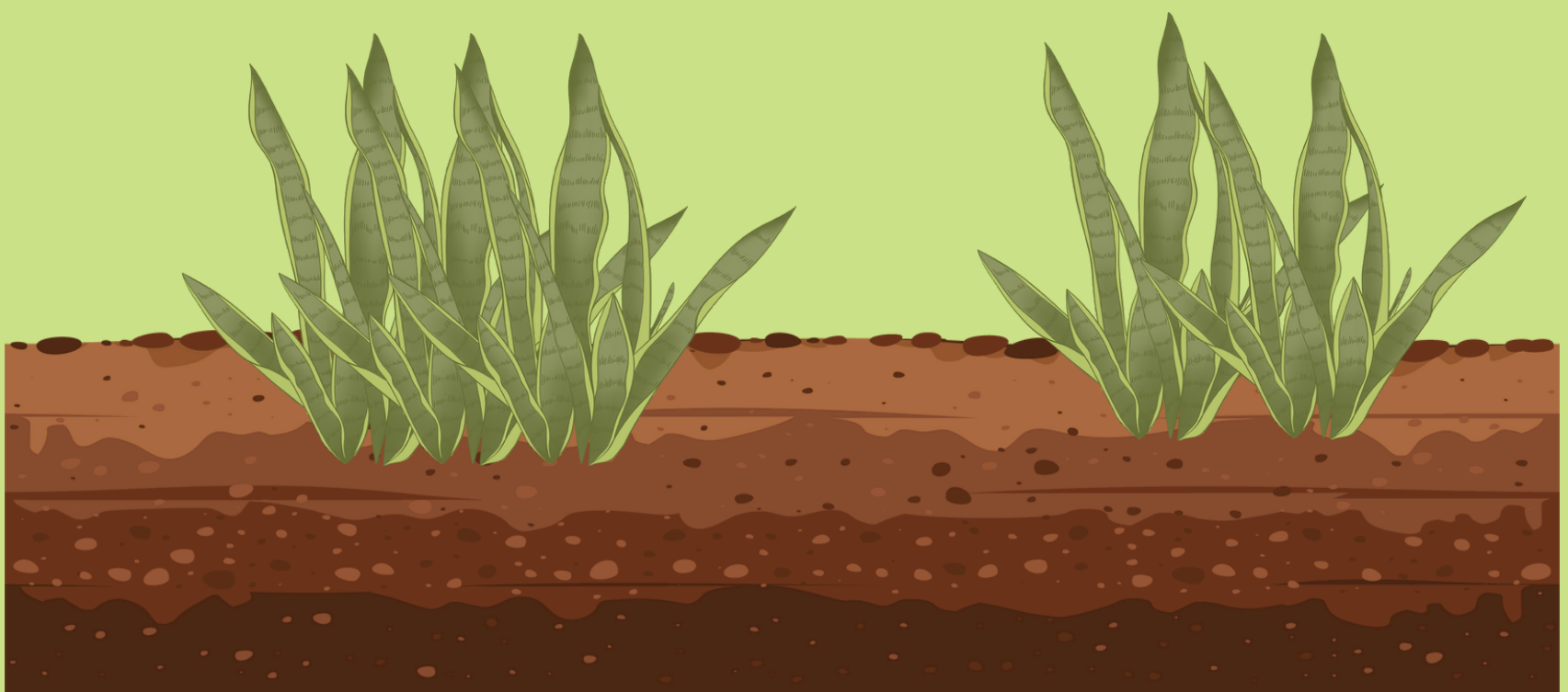
Plantio Resistente ao Fogo

Seleção e plantio de plantas resistentes ao fogo que têm menos probabilidade de se inflamar a partir de uma brasa perdida. Algumas plantas têm maior teor de umidade em suas folhas, material não resinoso e são menos inflamáveis.



Posicionamento Estratégico de Plantas

Arranjar as plantas de uma maneira que minimize a propagação do fogo. Isso pode envolver a criação de aceiros ou espaços entre grupos de plantas para retardar ou impedir a propagação do fogo.



ZONEAMENTO

Espaço Defensável

Criação de zonas ao redor de estruturas onde a vegetação é cuidadosamente controlada para reduzir o risco de o fogo atingir as edificações. Este espaço é tipicamente dividido em diferentes zonas com vários graus de desbaste, remoção e substituição de vegetação.



Pontos de Acesso

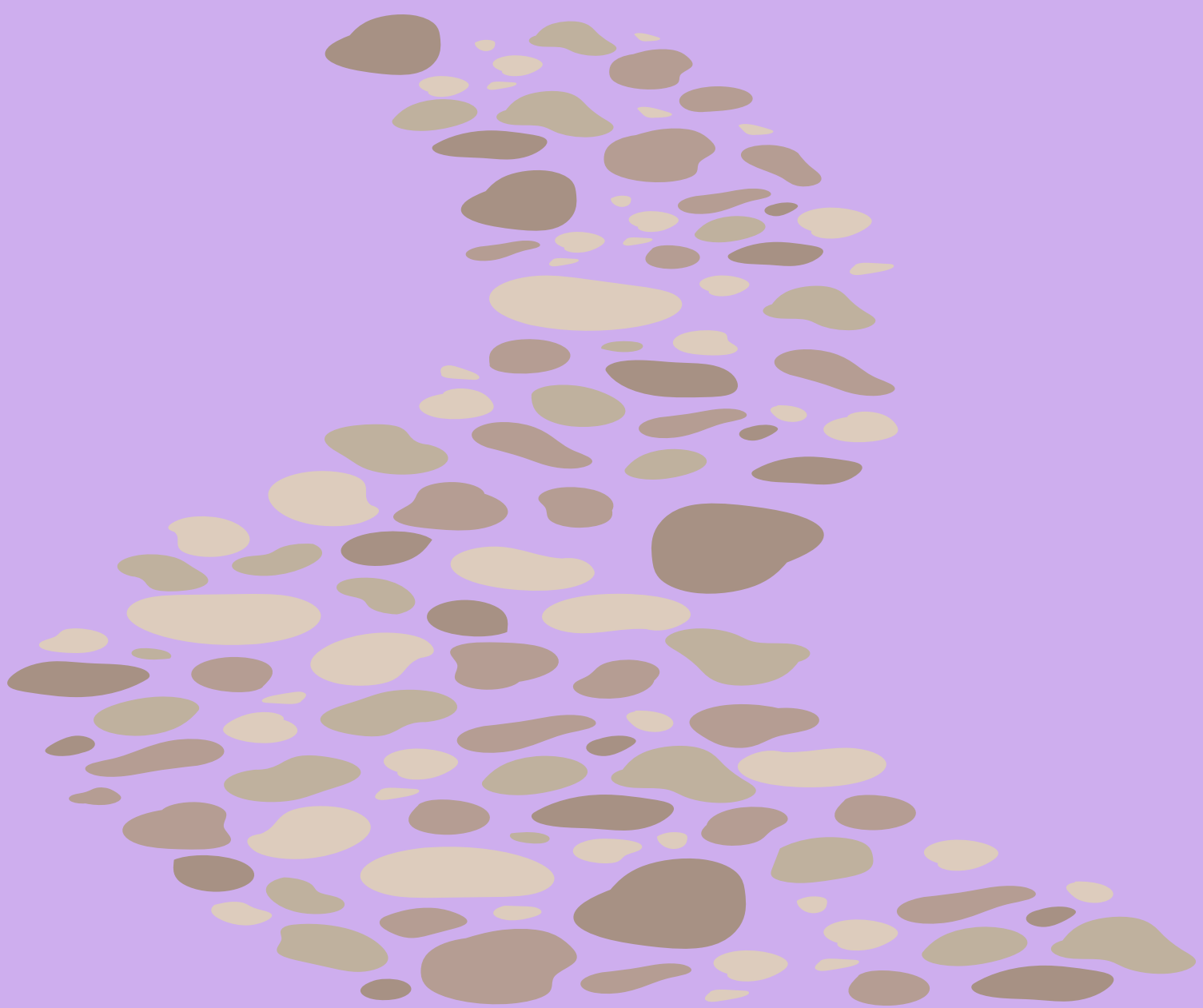
Garantir que existam rotas de acesso claras para equipamentos e pessoal de combate a incêndios, o que pode ser crucial durante uma emergência de incêndio.



MATERIAIS E DESIGN

Materiais à Prova de Fogo

Utilização de materiais não inflamáveis ou resistentes ao fogo para caminhos, cercas, decks e cobertura vegetal. Por exemplo, cobertura de cascalho e caminhos de pedra são preferíveis a lascas de madeira e palha de pinho.



Sistemas de Irrigação

Instalação e manutenção de sistemas de irrigação adequados para manter a vegetação suficientemente hidratada para resistir à ignição e propagação de incêndios.



COLABORAÇÃO COMUNITÁRIA

Educação e Treinamento

Educar a comunidade sobre práticas inteligentes contra incêndios e a importância de manter uma paisagem que possa resistir a incêndios florestais.



Esforços Coordenados

Trabalhar em conjunto com os departamentos de bombeiros locais, serviços florestais e vizinhos para garantir uma abordagem unificada na preparação contra incêndios florestais.





A implementação de uma Paisagem Inteligente contra Incêndios Florestais é uma medida proativa que pode mitigar significativamente o risco de danos causados por incêndios florestais. É especialmente crítica em regiões propensas a tais desastres naturais, ajudando a proteger casas, empresas e ecossistemas das forças destrutivas dos incêndios florestais.